

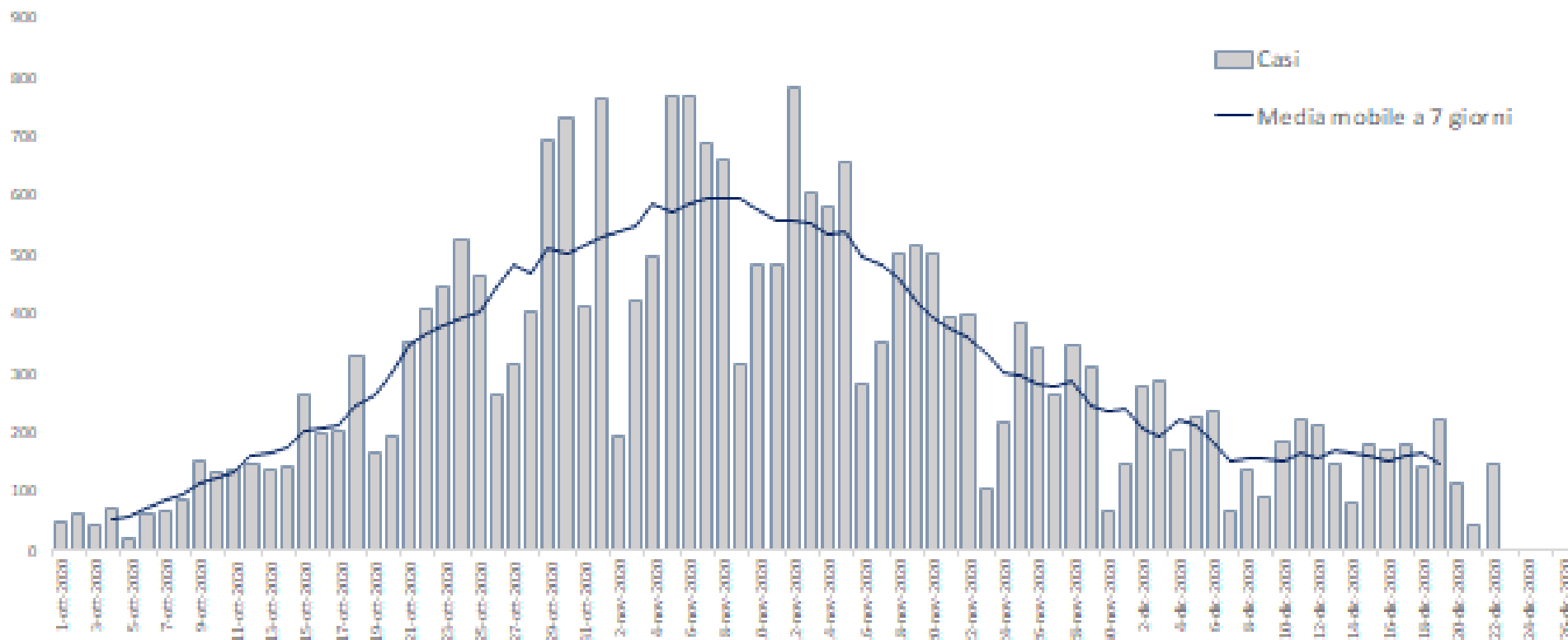
Regione Umbria

## EMERGENZA COVID-19

# **Analisi sull'andamento dell'epidemia** *Nucleo Epidemiologico*

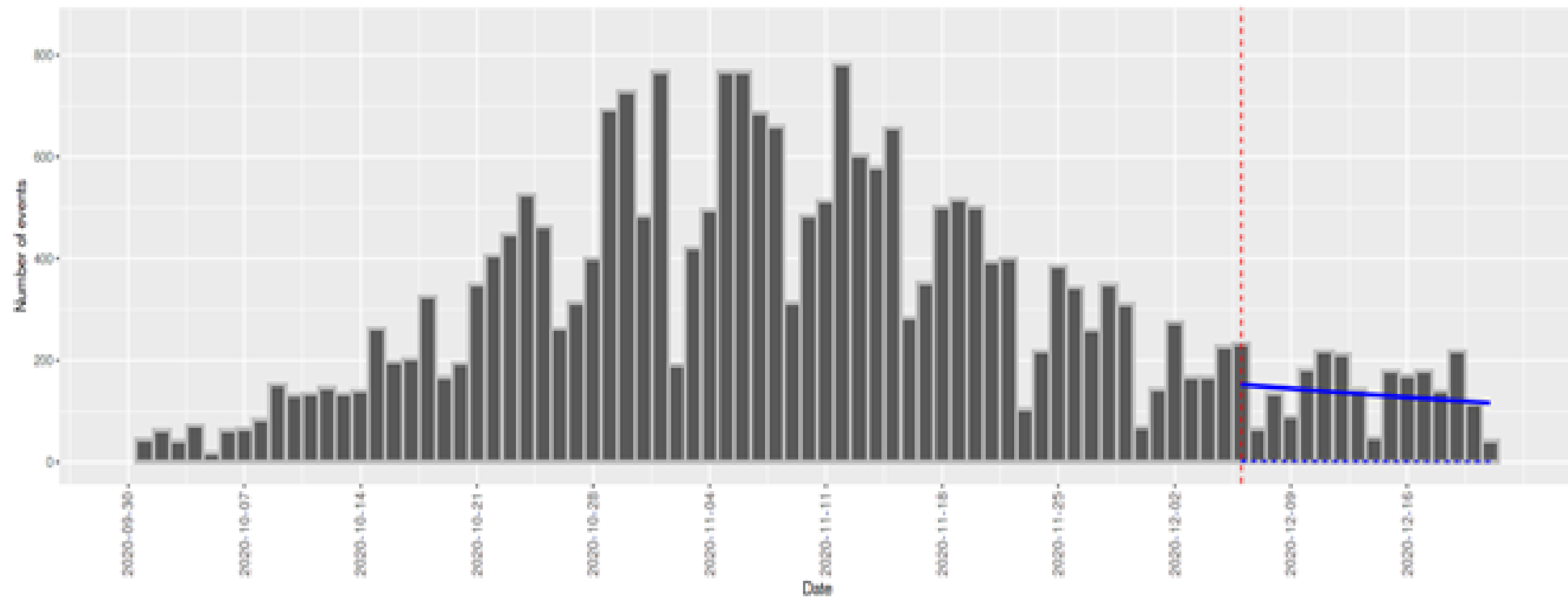
23 dicembre 2020

## Curva epidemica



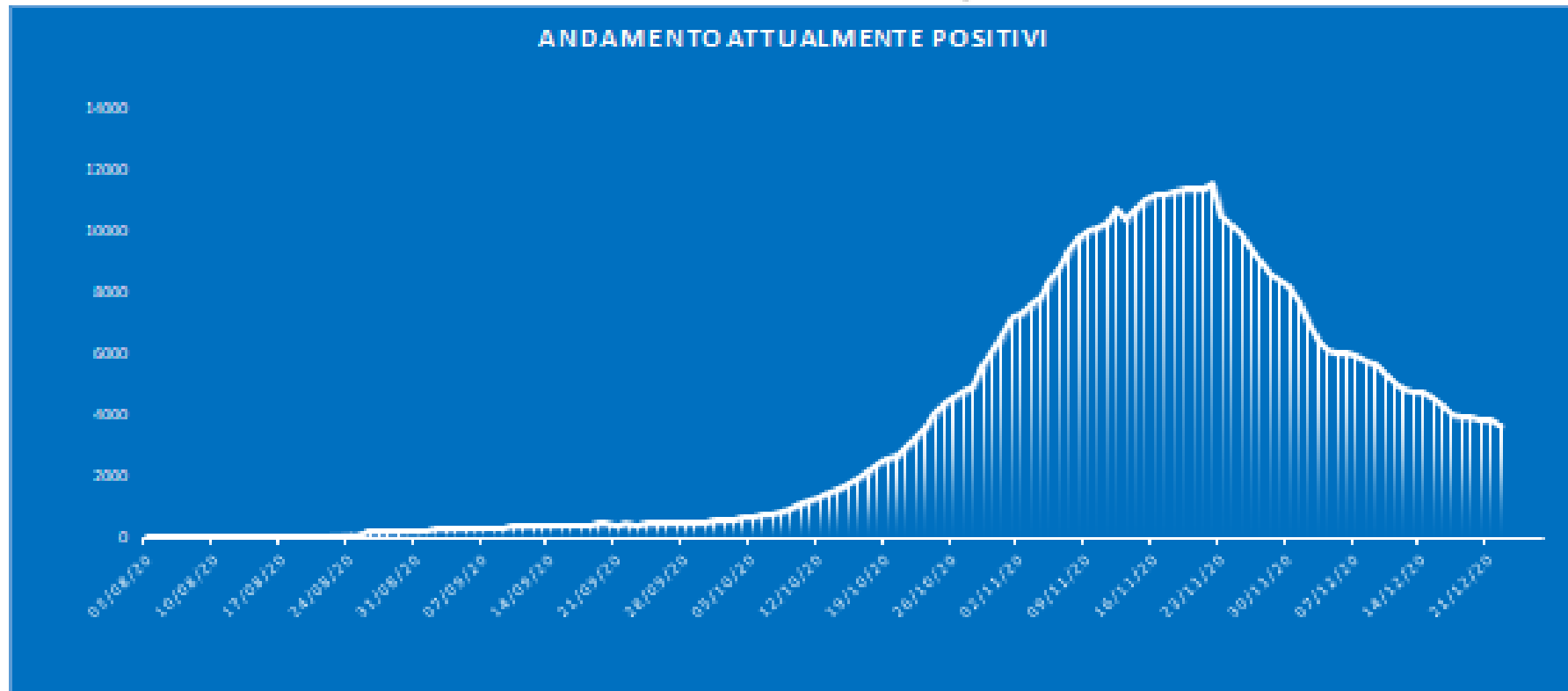
La curva sembra attraversare una fase di stabilità con una residua numerosità di casi (oltre 100).

## Curva epidemica seconda ondata e tendenza ultimi 14 giorni



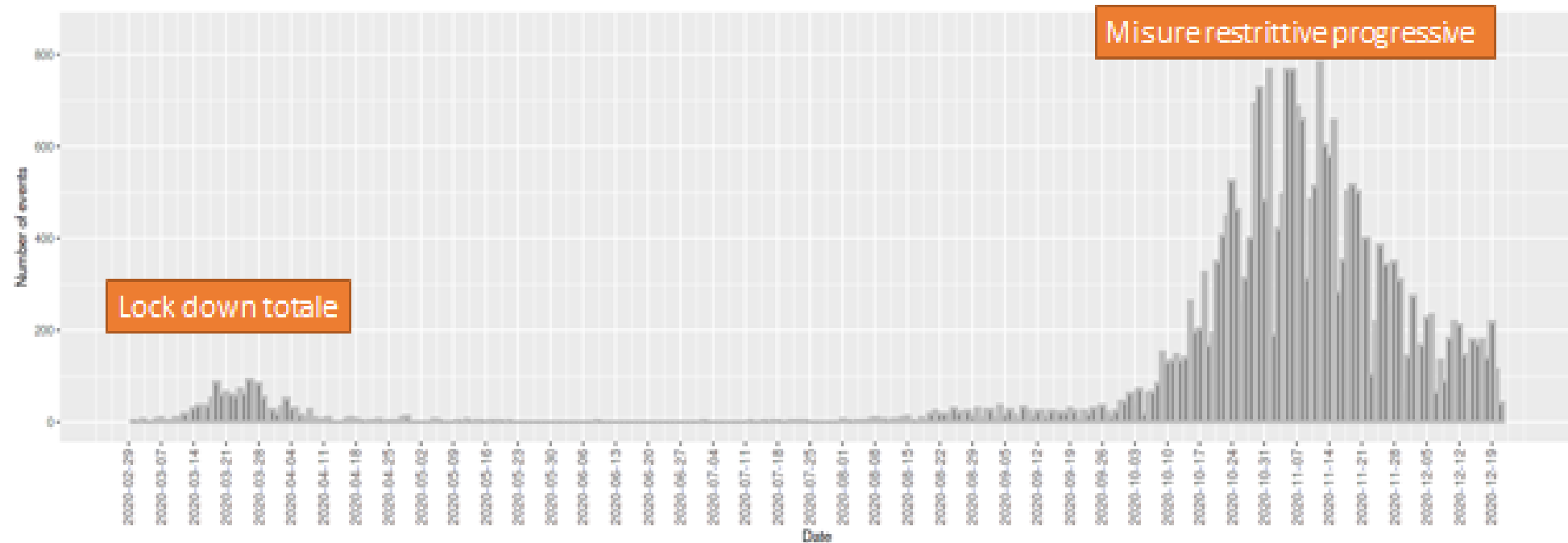
Negli ultimi 14 giorni la tendenza è ancora ad una lieve diminuzione

## Gli attualmente positivi

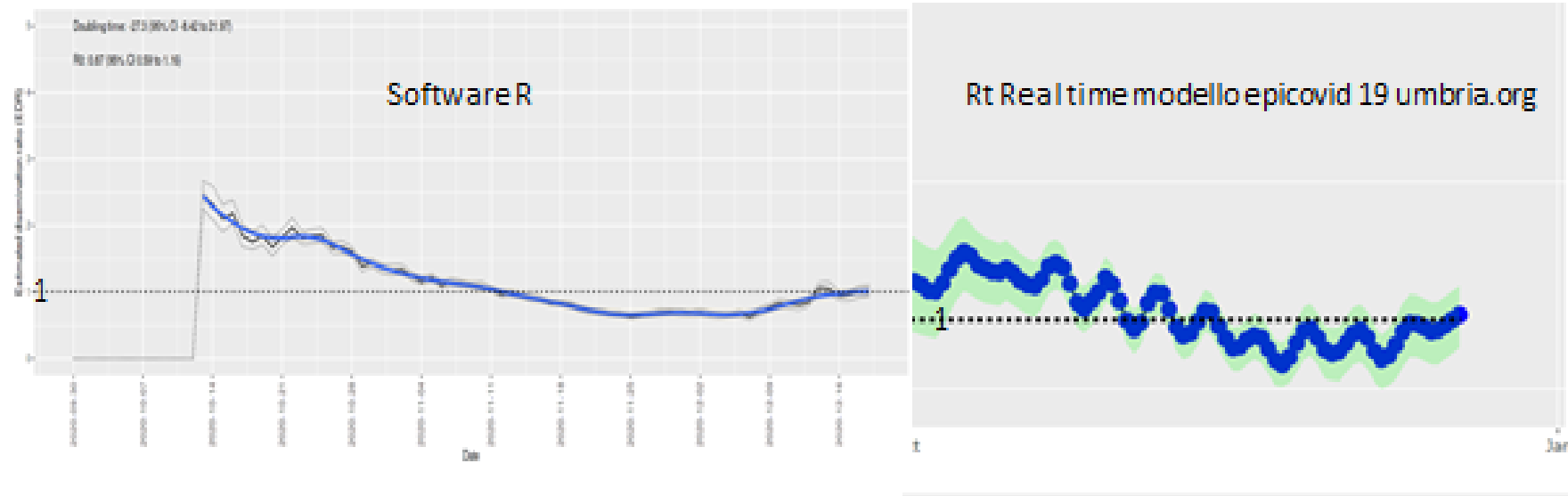


Scendono gli attualmente positivi anche se in modo meno marcato

## Per un confronto



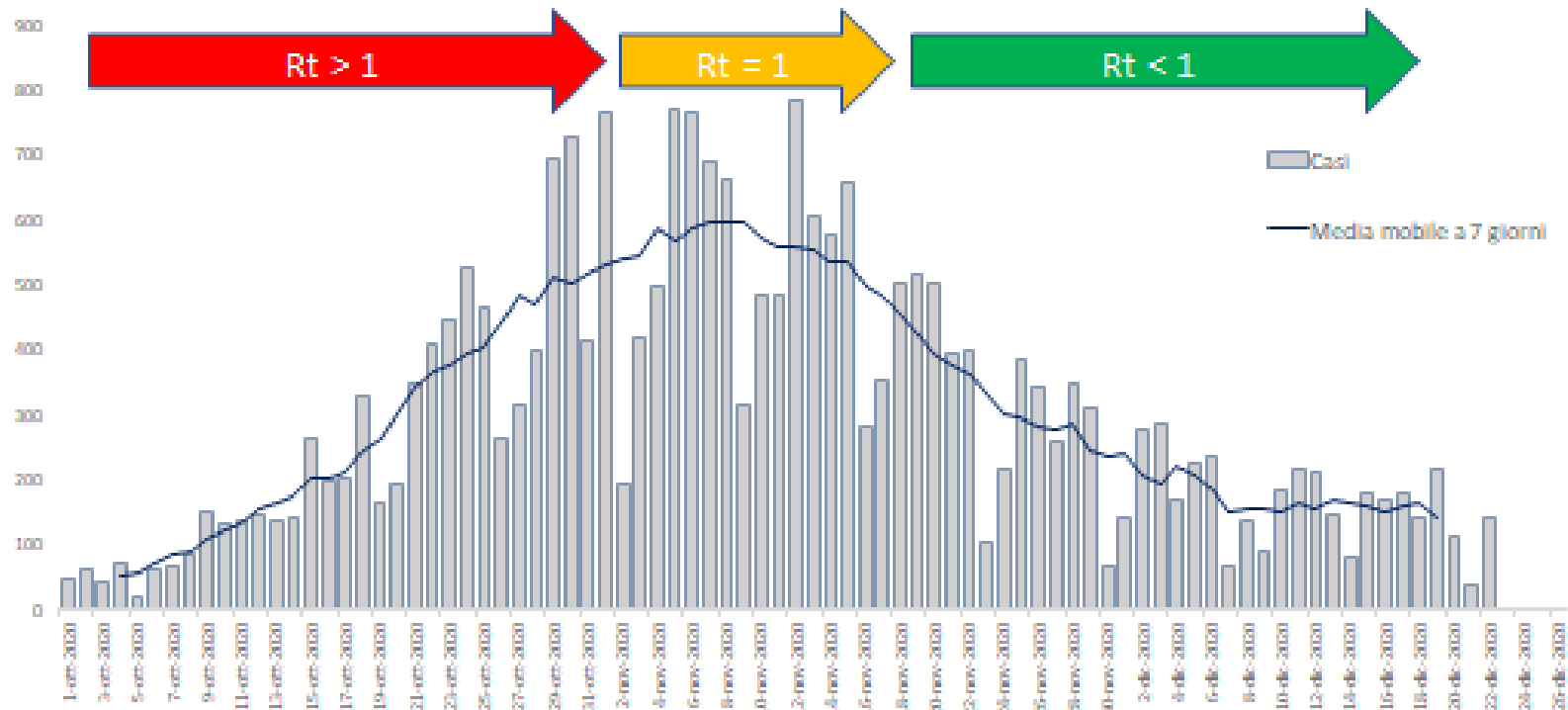
## Epidemic dissemination ratio e Rt



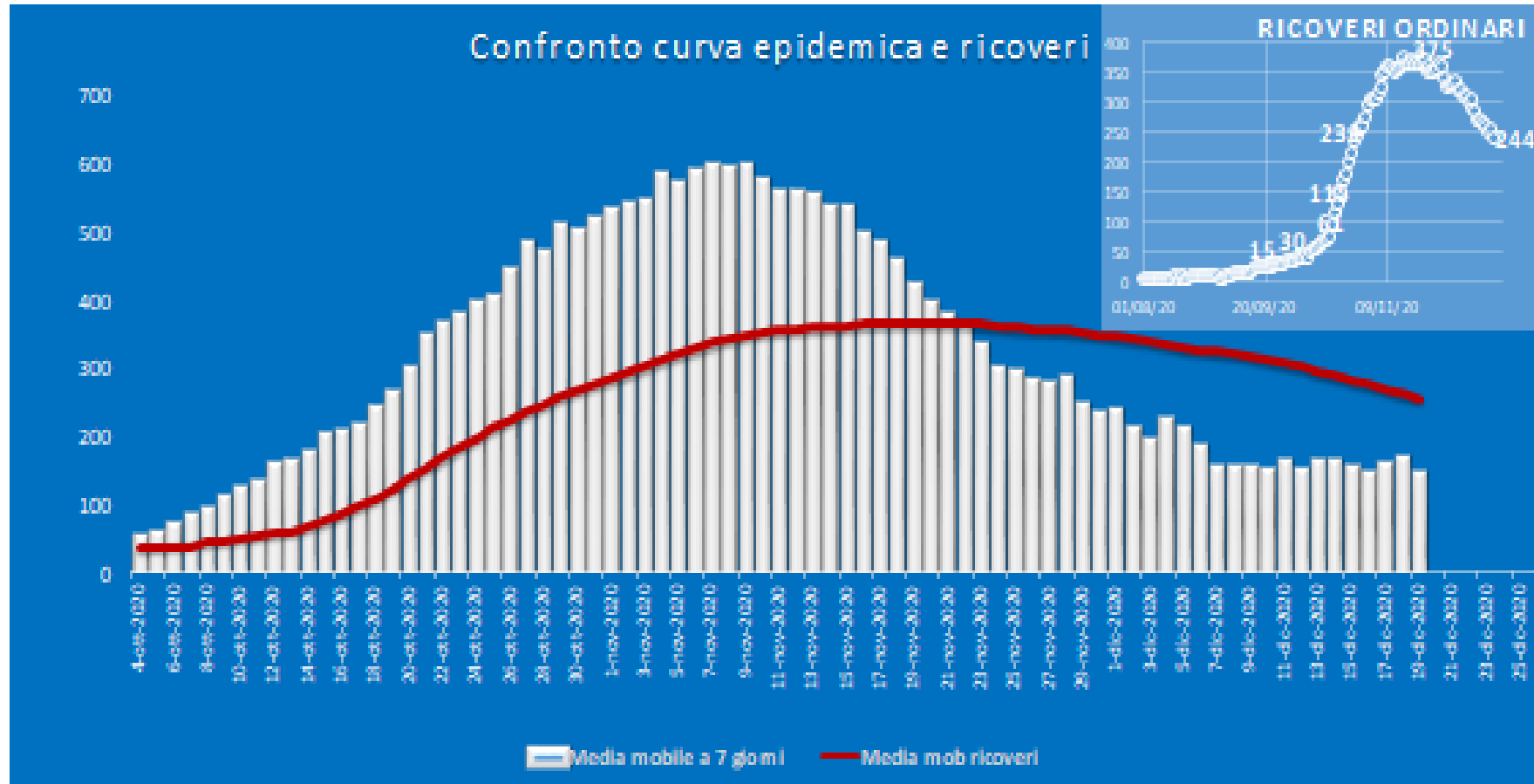
Il Valore Rt calcolato sui casi negli ultimi 14 giorni con il software R è 0,87 (IC 0,59-1,16); l'intervallo di confidenza è ampio (il numero di casi è più basso).

Il tempo di raddoppio è negativo quindi ancora con una tendenza all' diminuzione anche se meno marcata.

## Curva epidemica e valore Rt



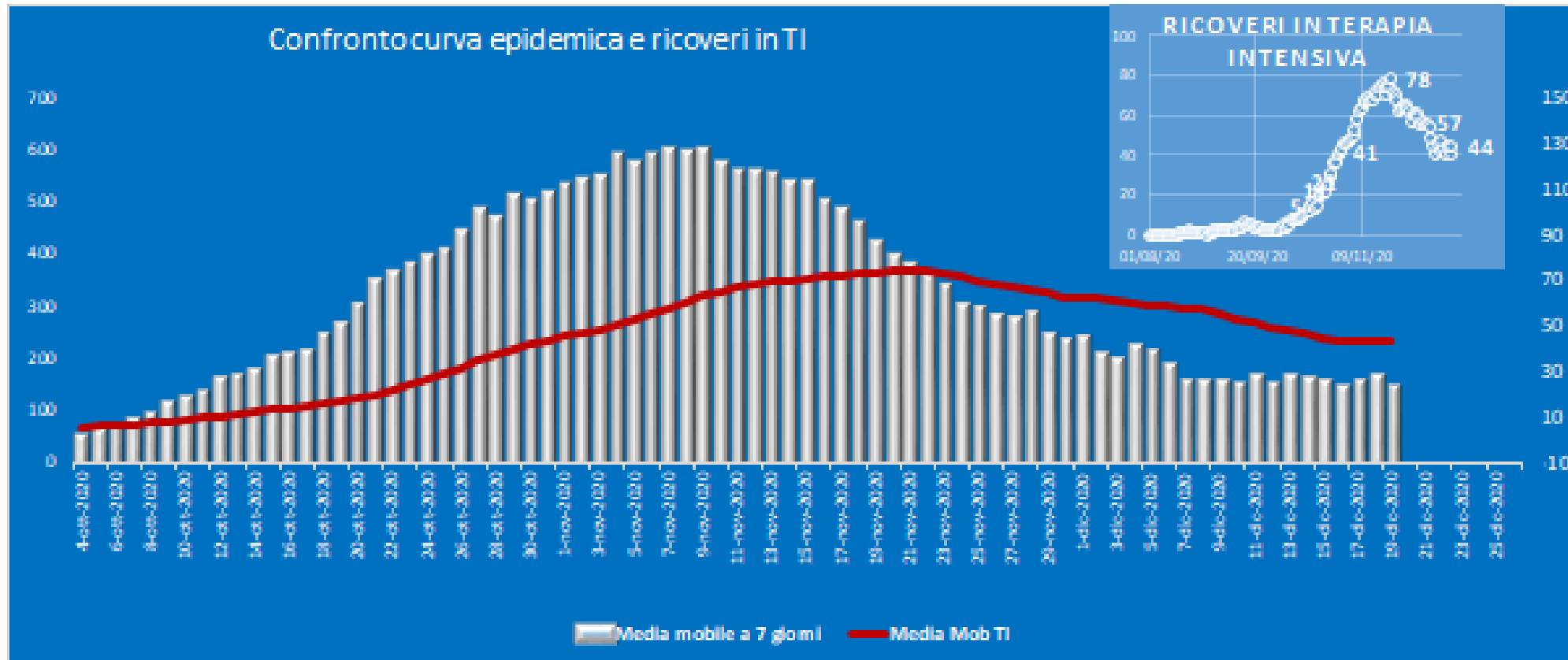
## Curva epidemica e ricoveri ordinari



Continua la diminuzione dei ricoveri ordinari

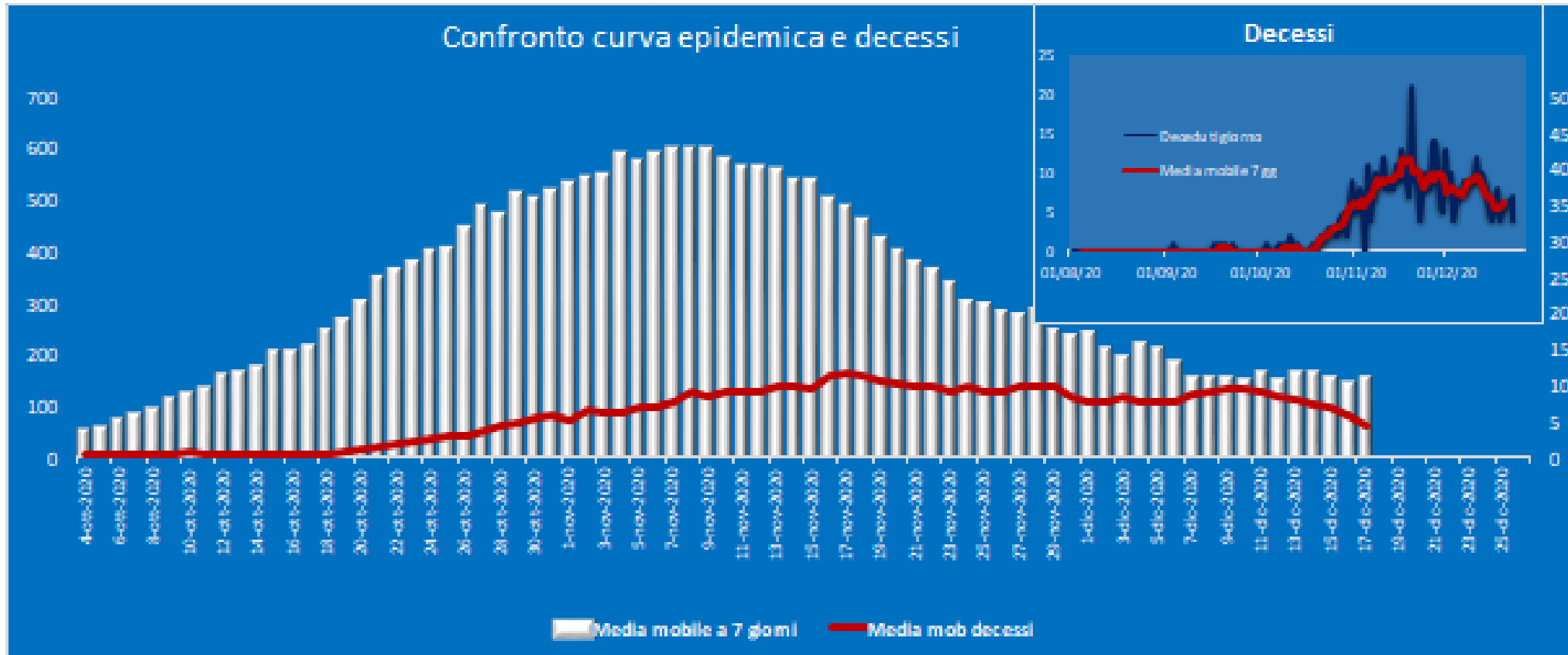


## Curva epidemica e ricoveri in terapia intensiva



Continua la diminuzione dei ricoveri in terapia intensiva anche se più lentamente dei ricoveri ordinari

## Curva epidemica e decessi



Continua lentamente anche la diminuzione dei decessi