

**Regione Umbria**

**EMERGENZA COVID-19**

**AGGIORNAMENTI SULL'ANDAMENTO DELL'EPIDEMIA**

**Conferenza stampa**

**14 gennaio 2021**

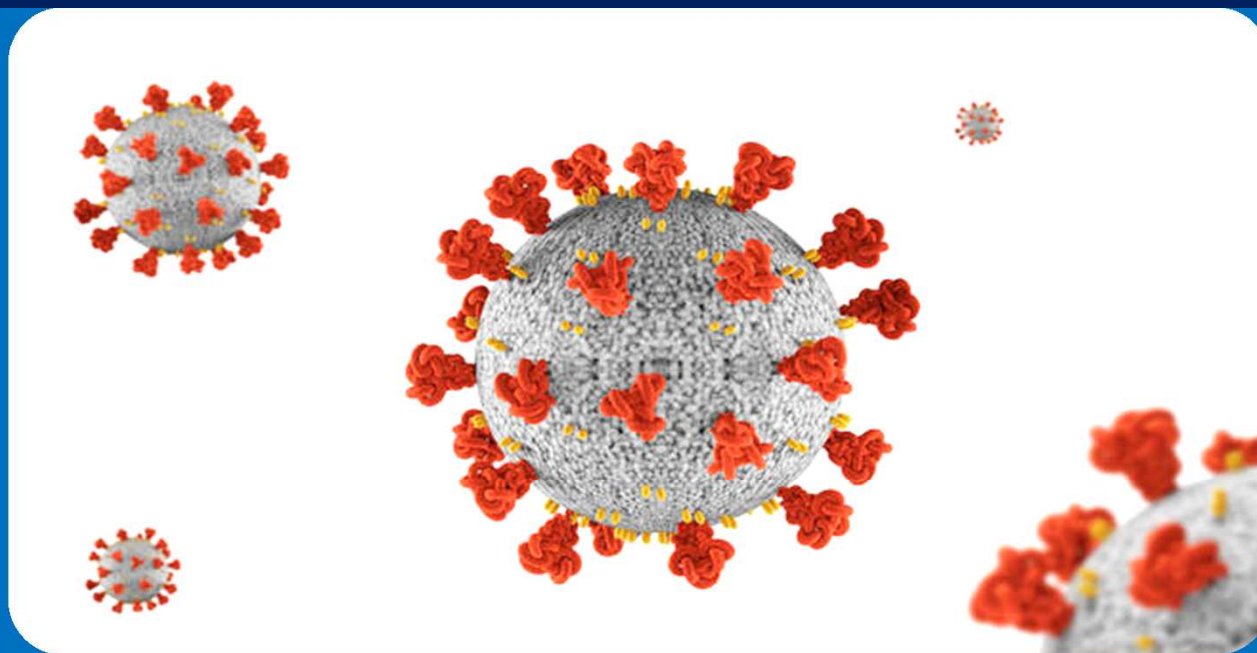
***Claudio Dario***

Direttore Regionale Salute e Welfare

***Massimo D'Angelo***

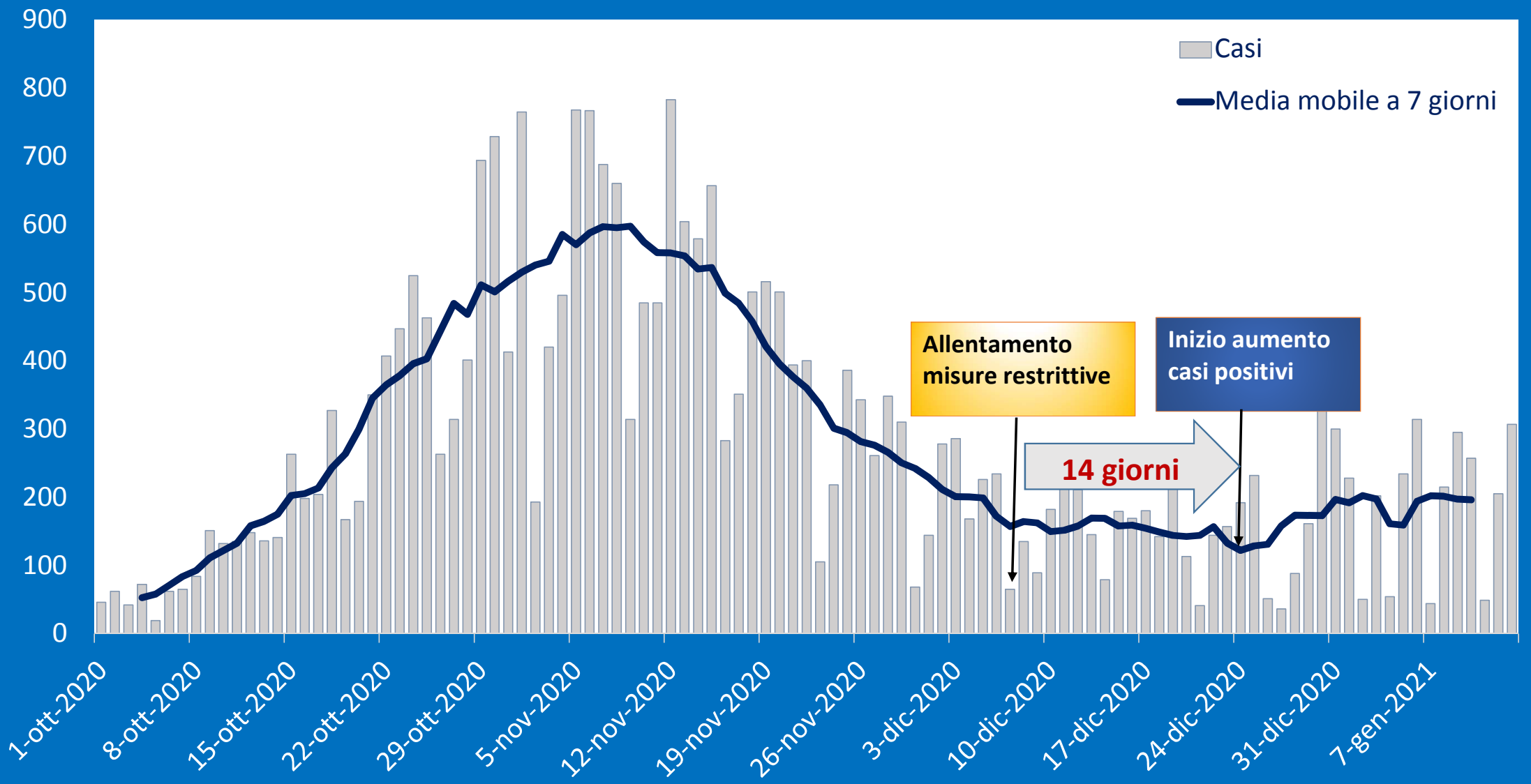
Vice Commissario Emergenza Coronavirus

# Analisi nucleo epidemiologico Sars- Cov 2 in Umbria

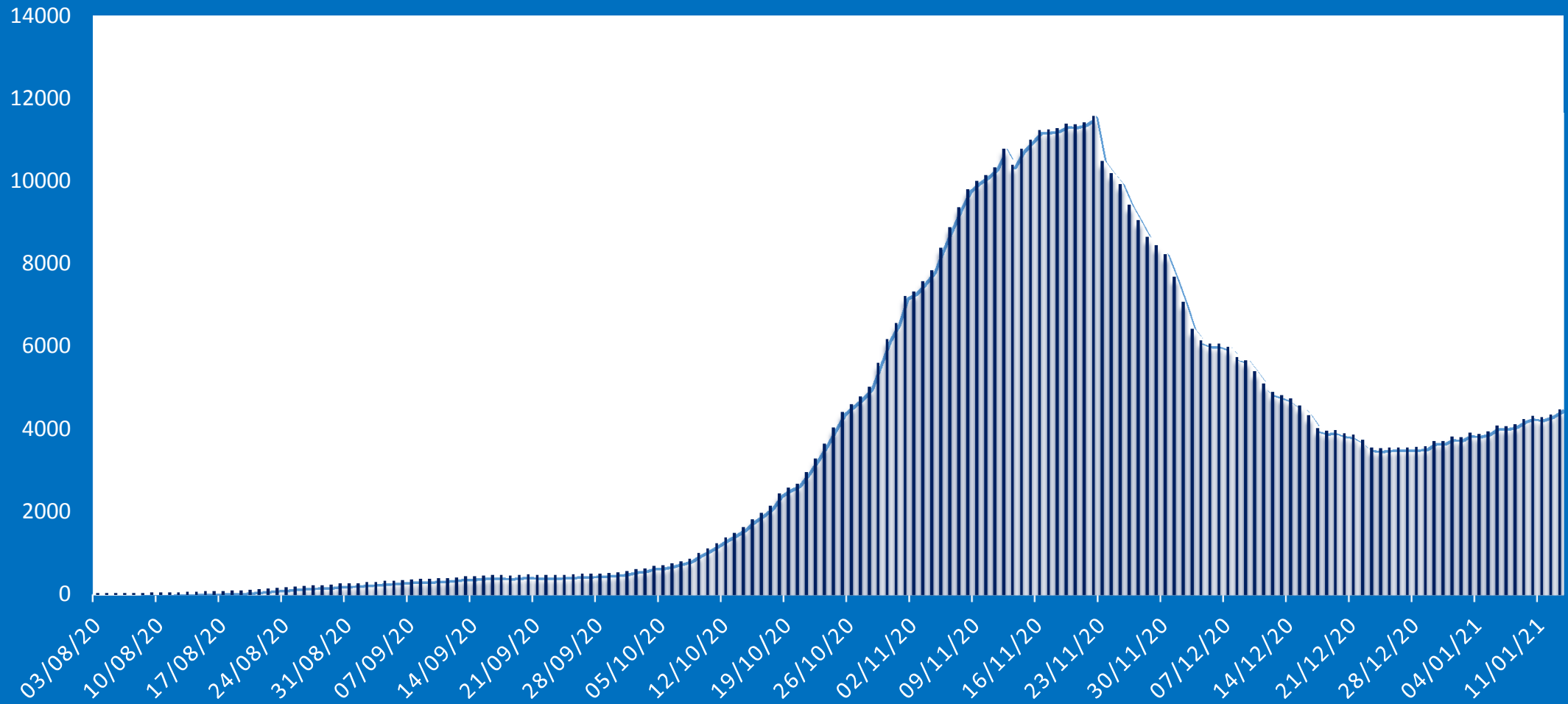


*14 gennaio 2021*

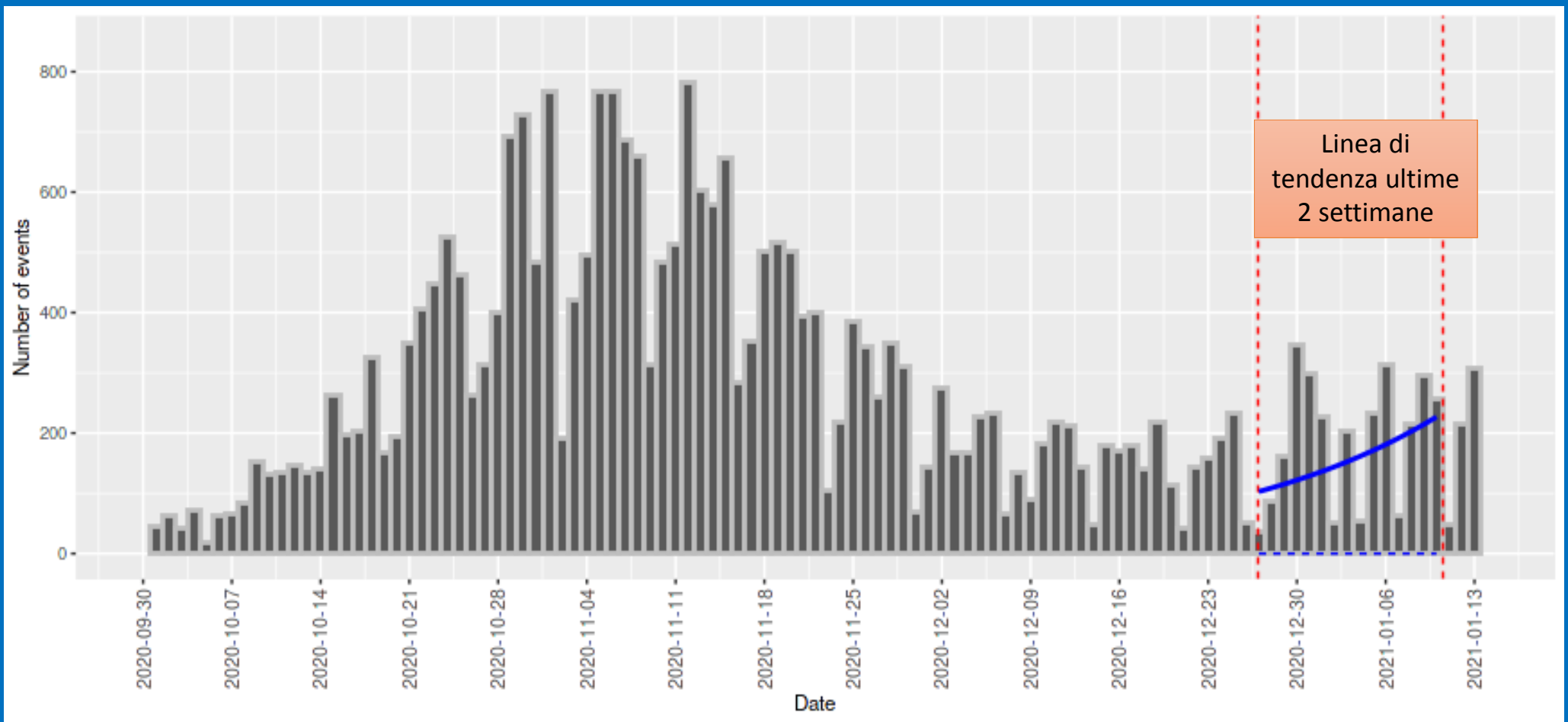
# Curva epidemica e media mobile a 7 giorni



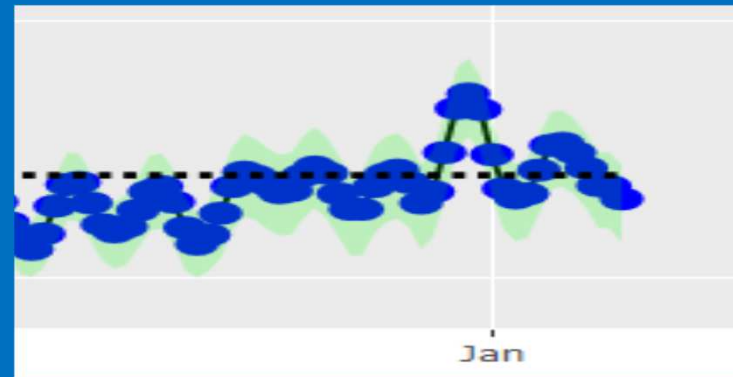
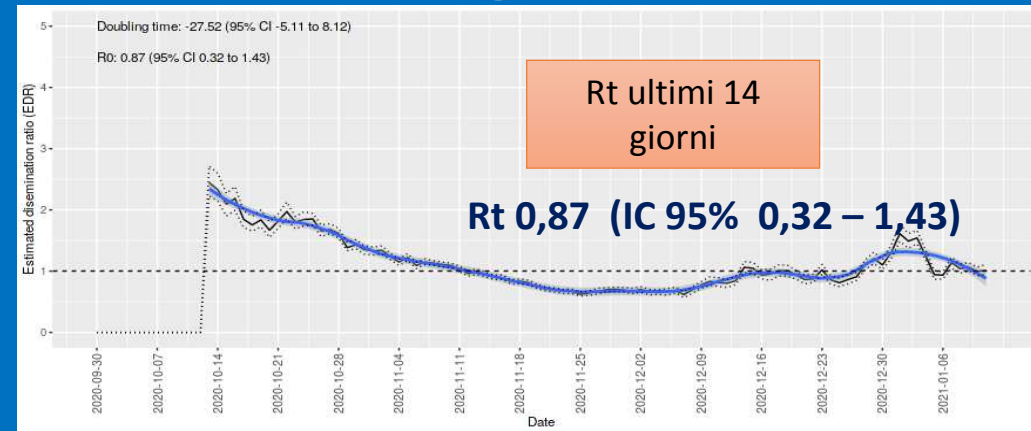
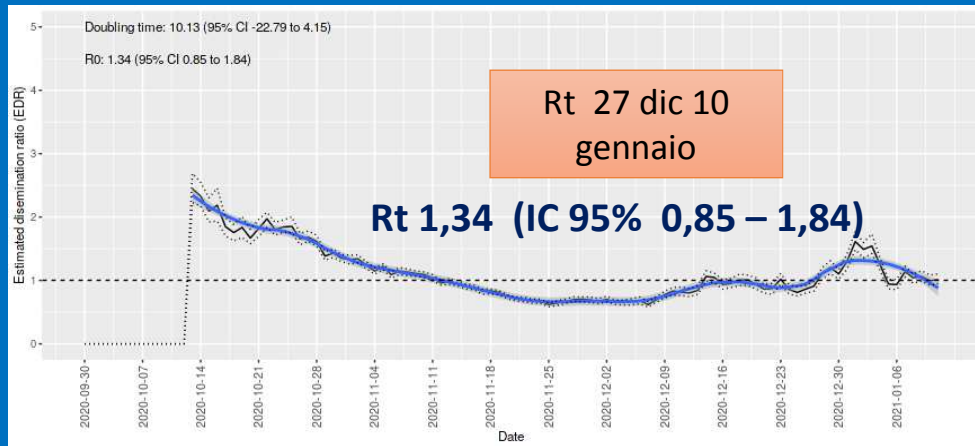
# ANDAMENTO ATTUALMENTE POSITIVI



# Curva epidemica dal 1 ottobre 2020

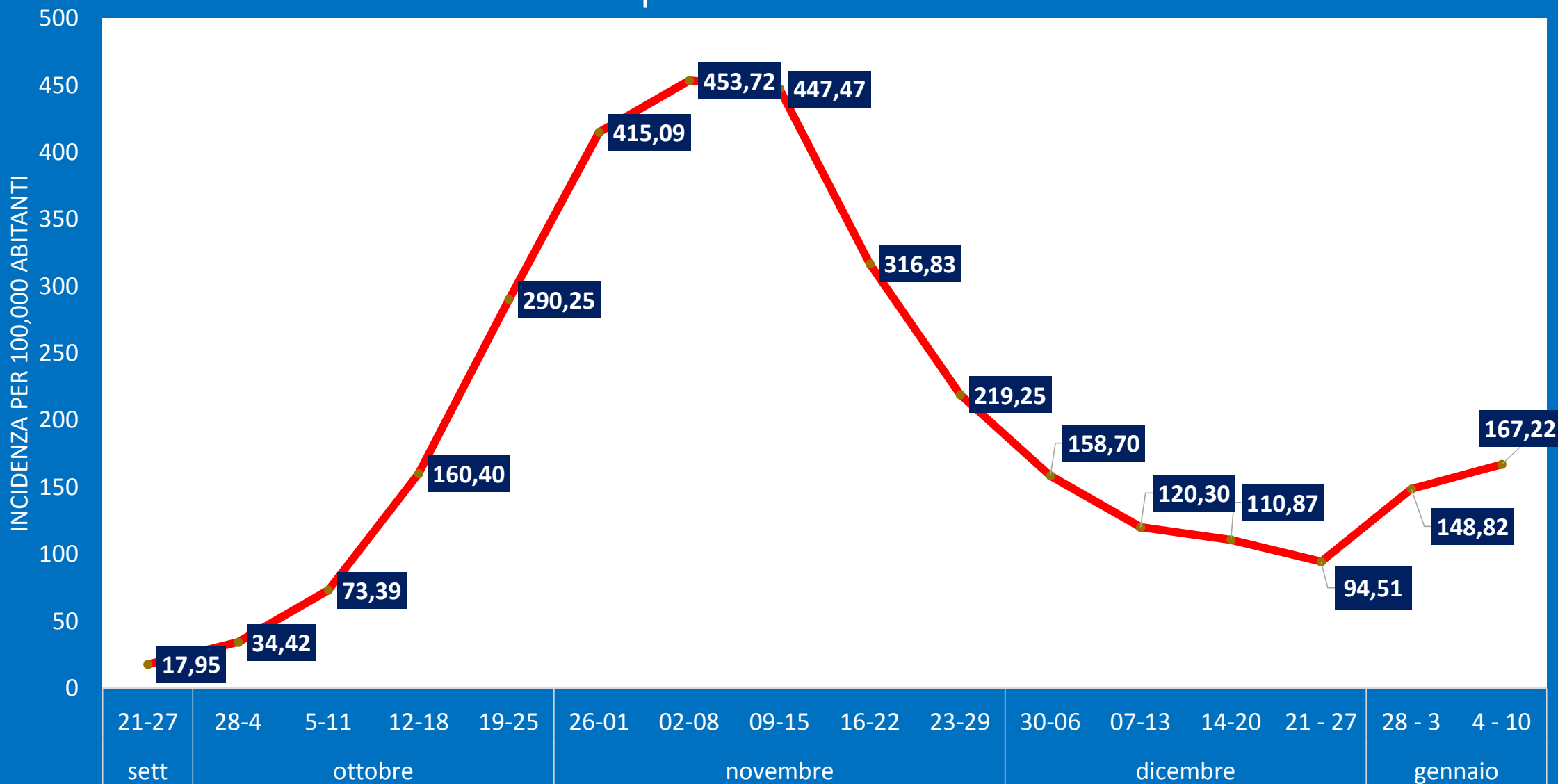


# Epidemic dissemination ratio e Rt valore riferito agli ultimi 14 giorni

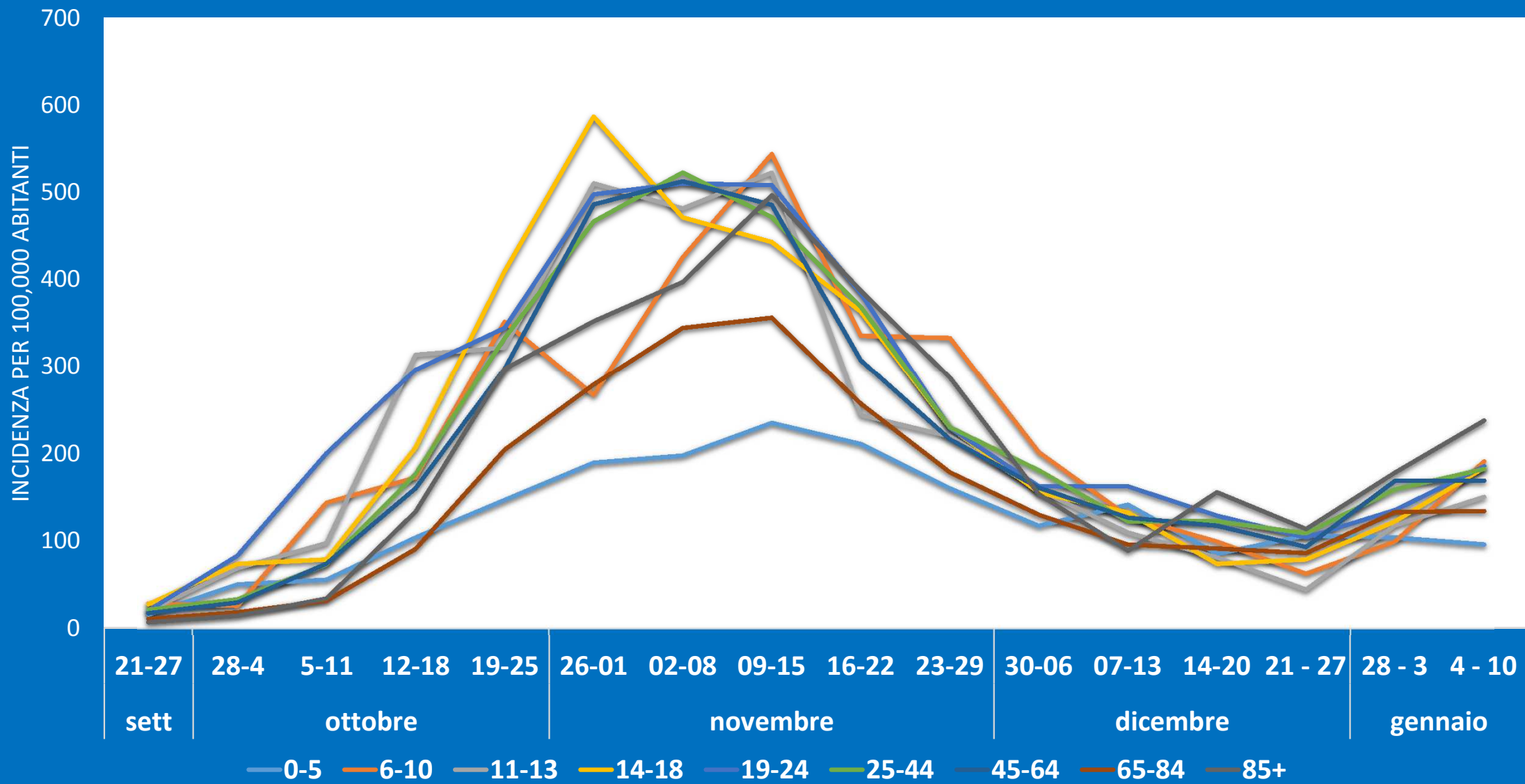


Andamento molto oscillante dovuto alle festività e alla diversa  
numerosità dei tamponi effettuati

## Umbria incidenza per 100.000 abitanti settimanale

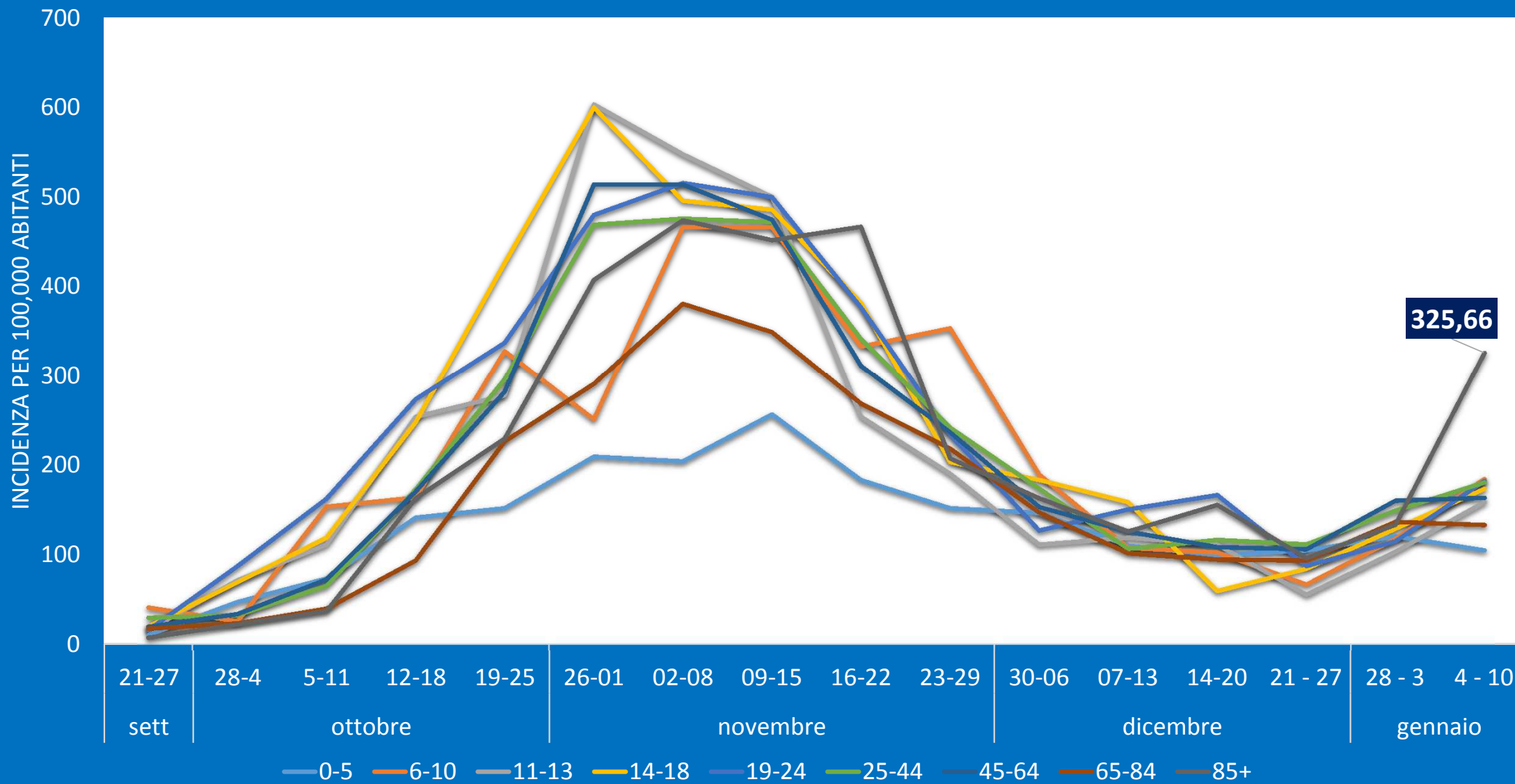


## Umbria incidenza per 100.000 abitanti per fasce di età

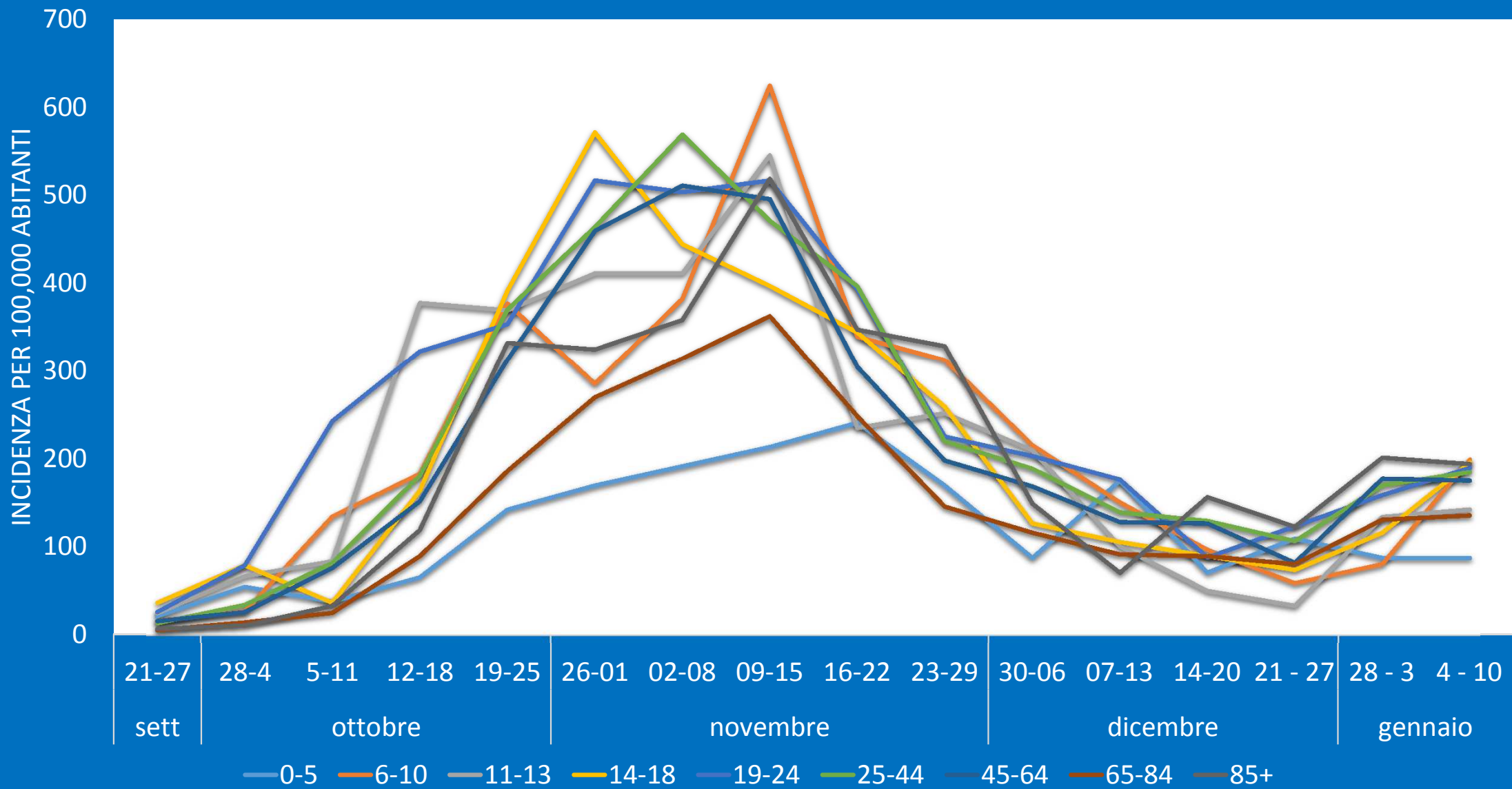




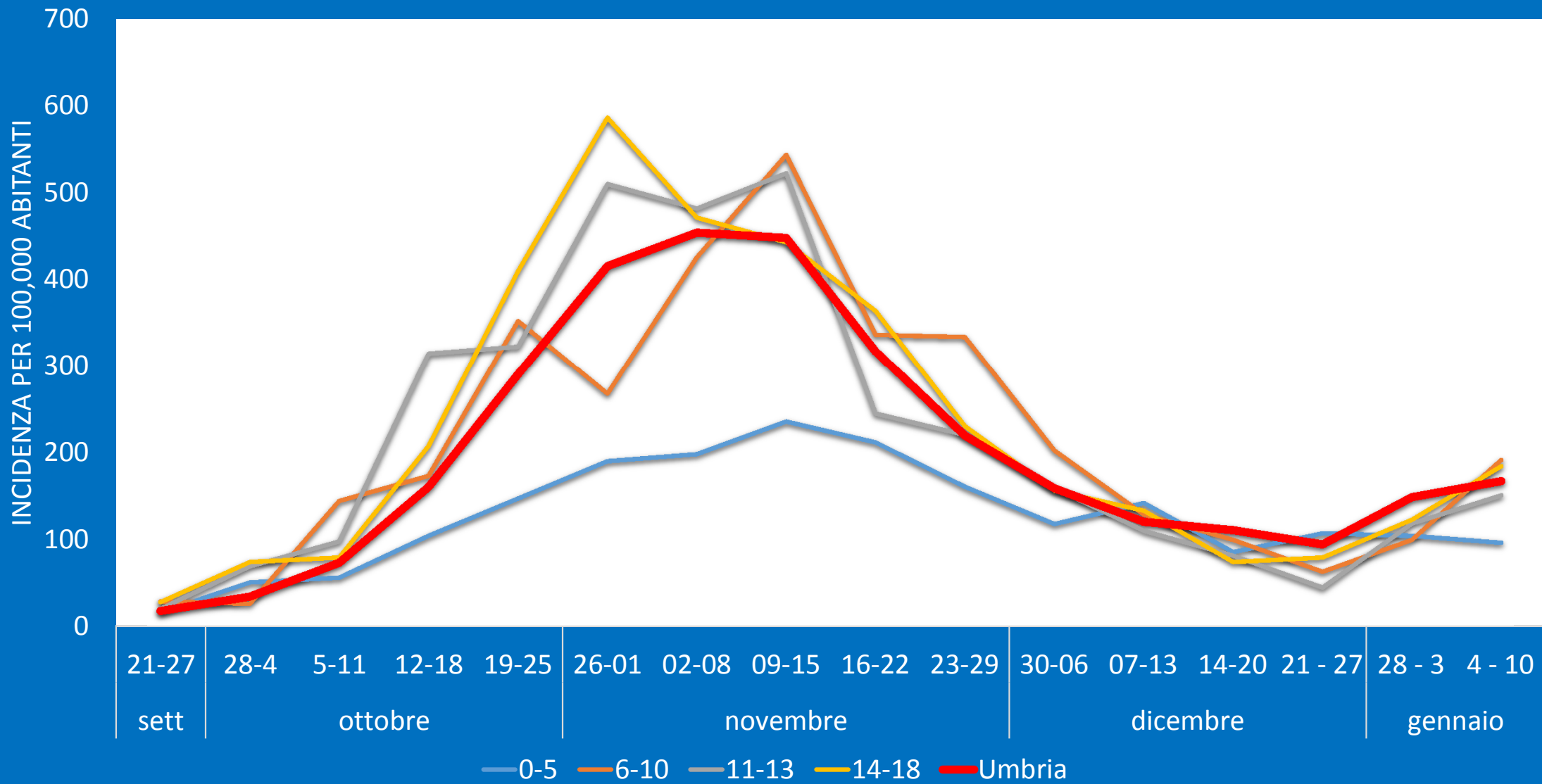
# MASCHI



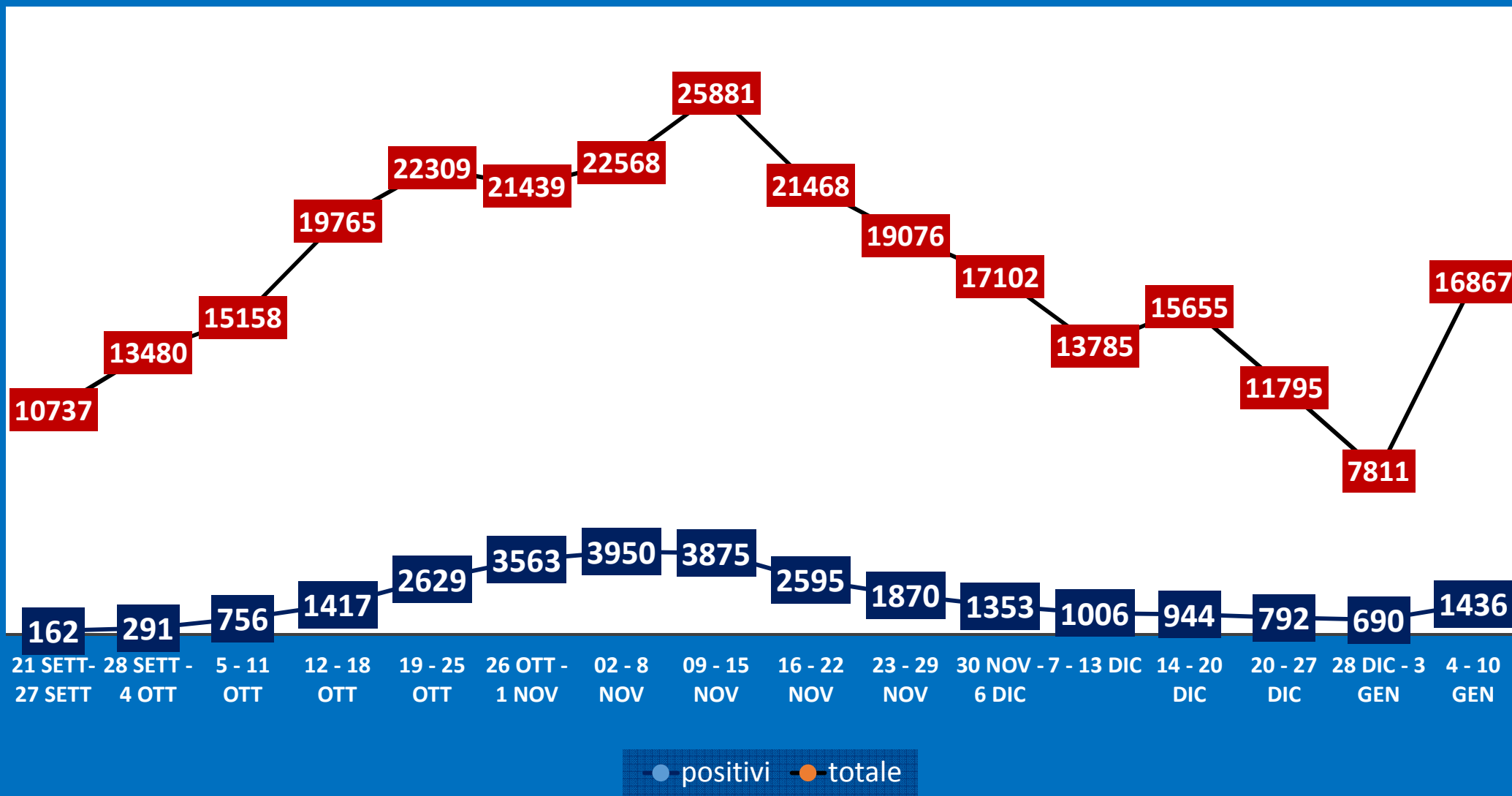
# FEMMINE



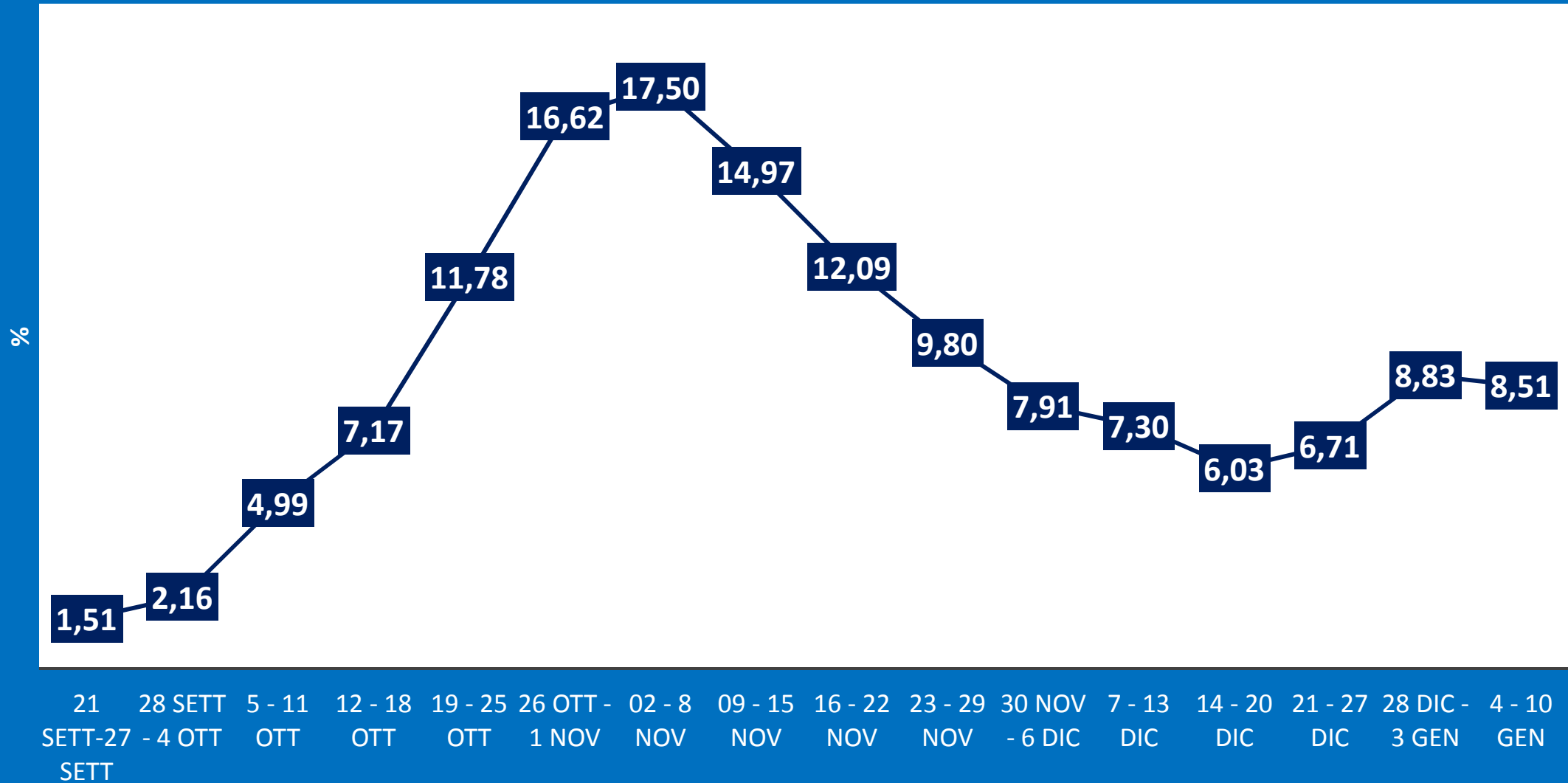
# Classi di età scolastica



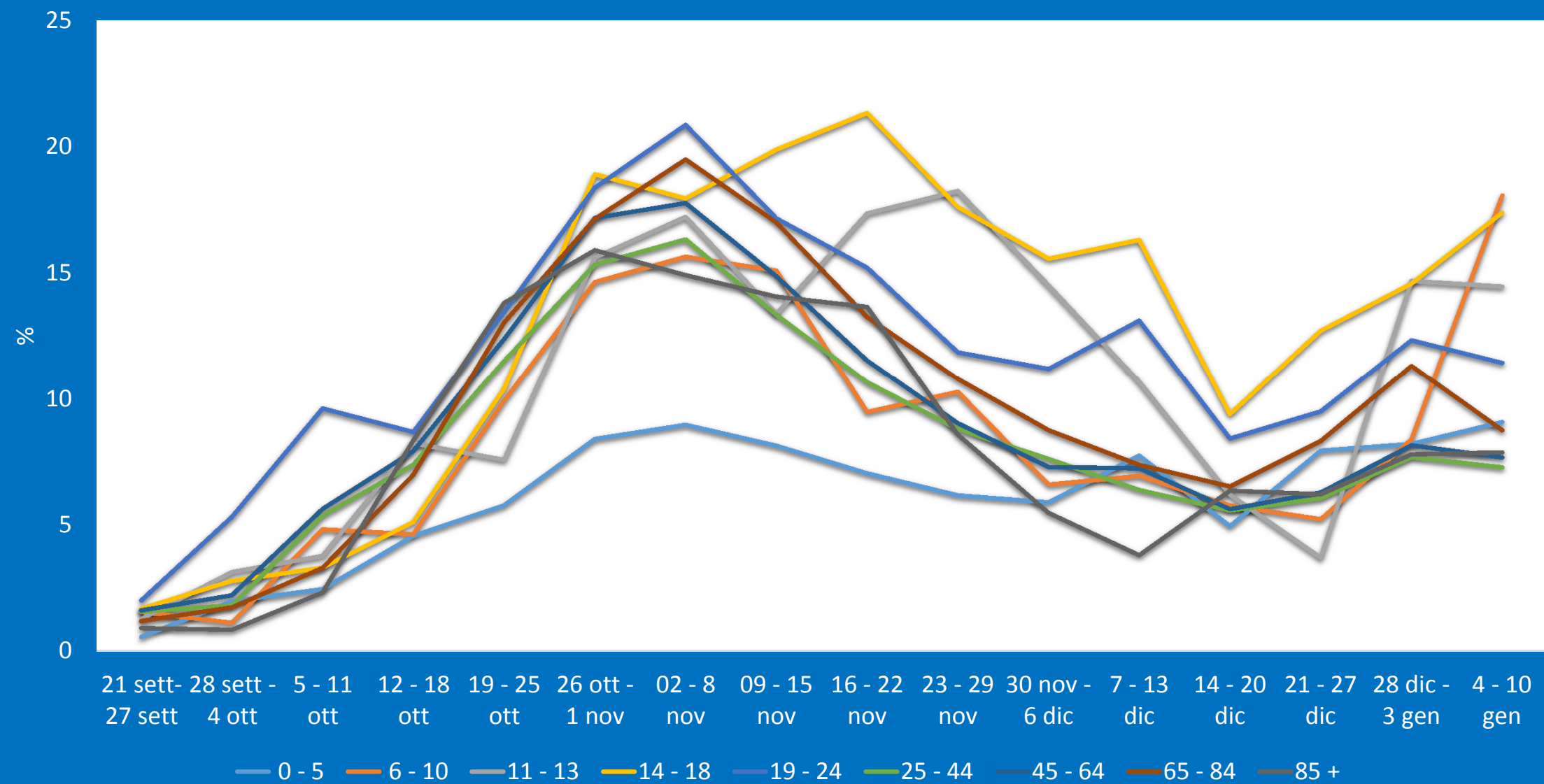
# Positivi su primi tamponi



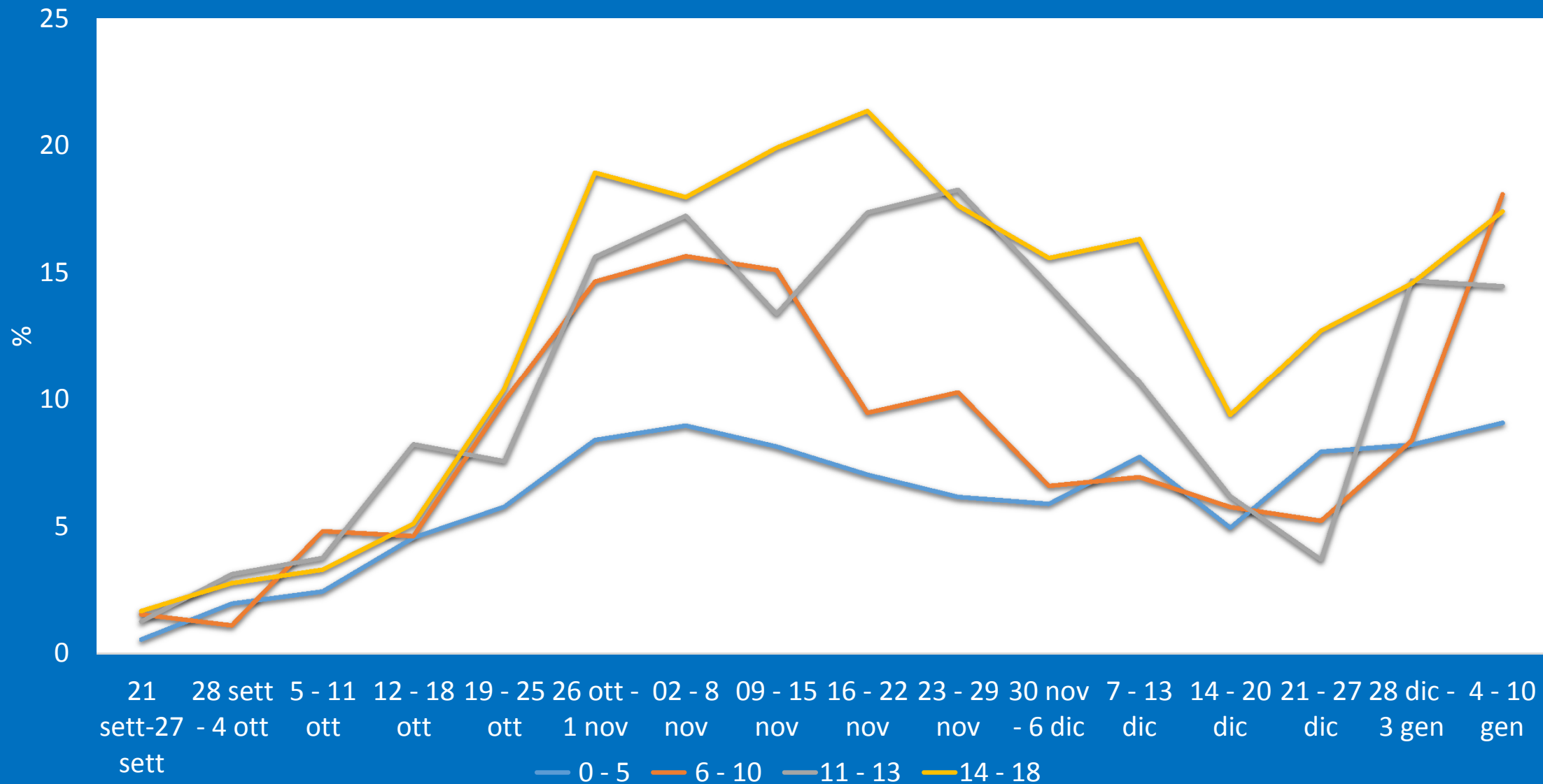
# % di primi tamponi positivi



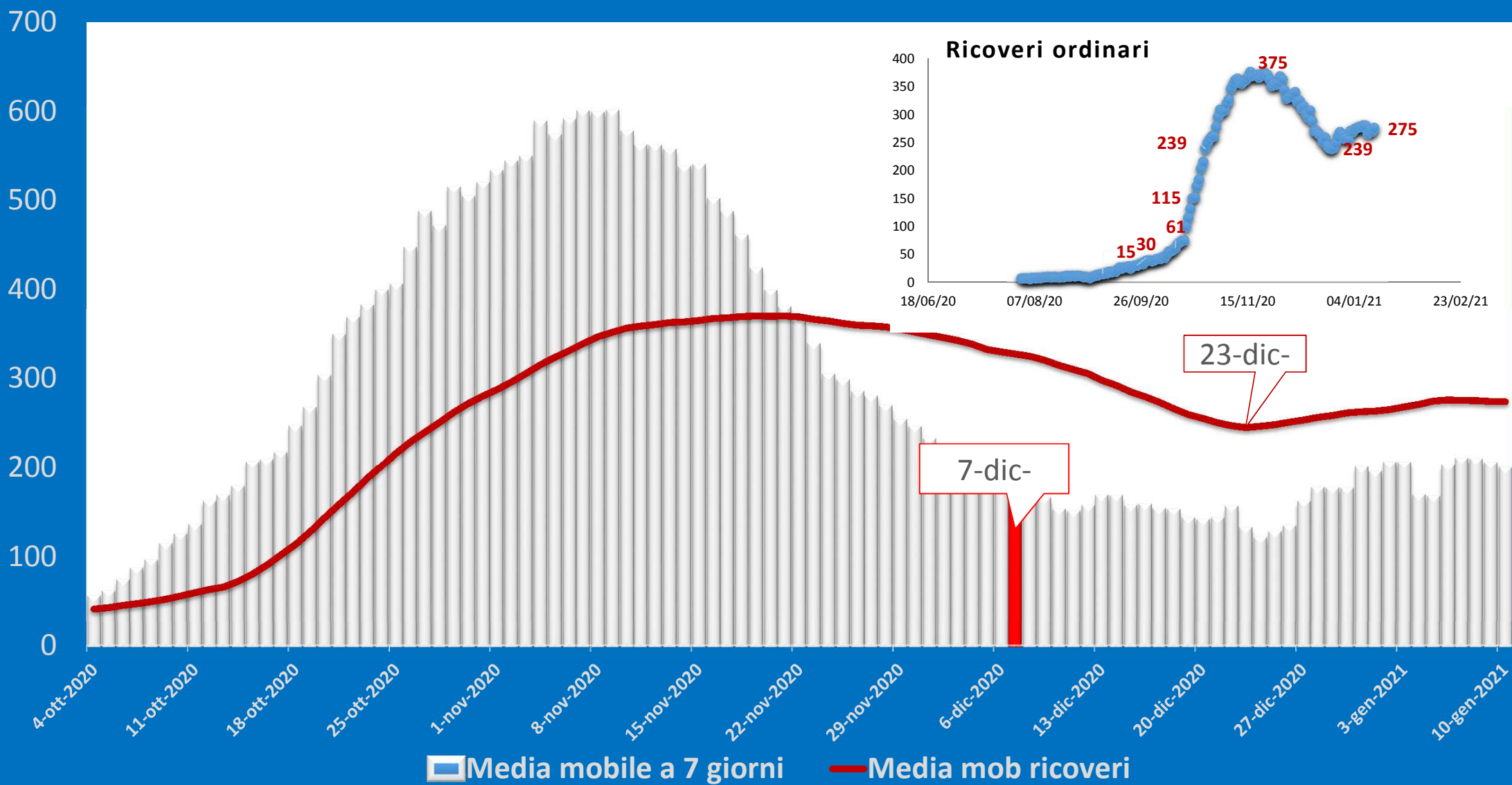
## % di primi tamponi positive per fasce di eta'



# % di primi tamponi positive per fasce di eta' scolastica

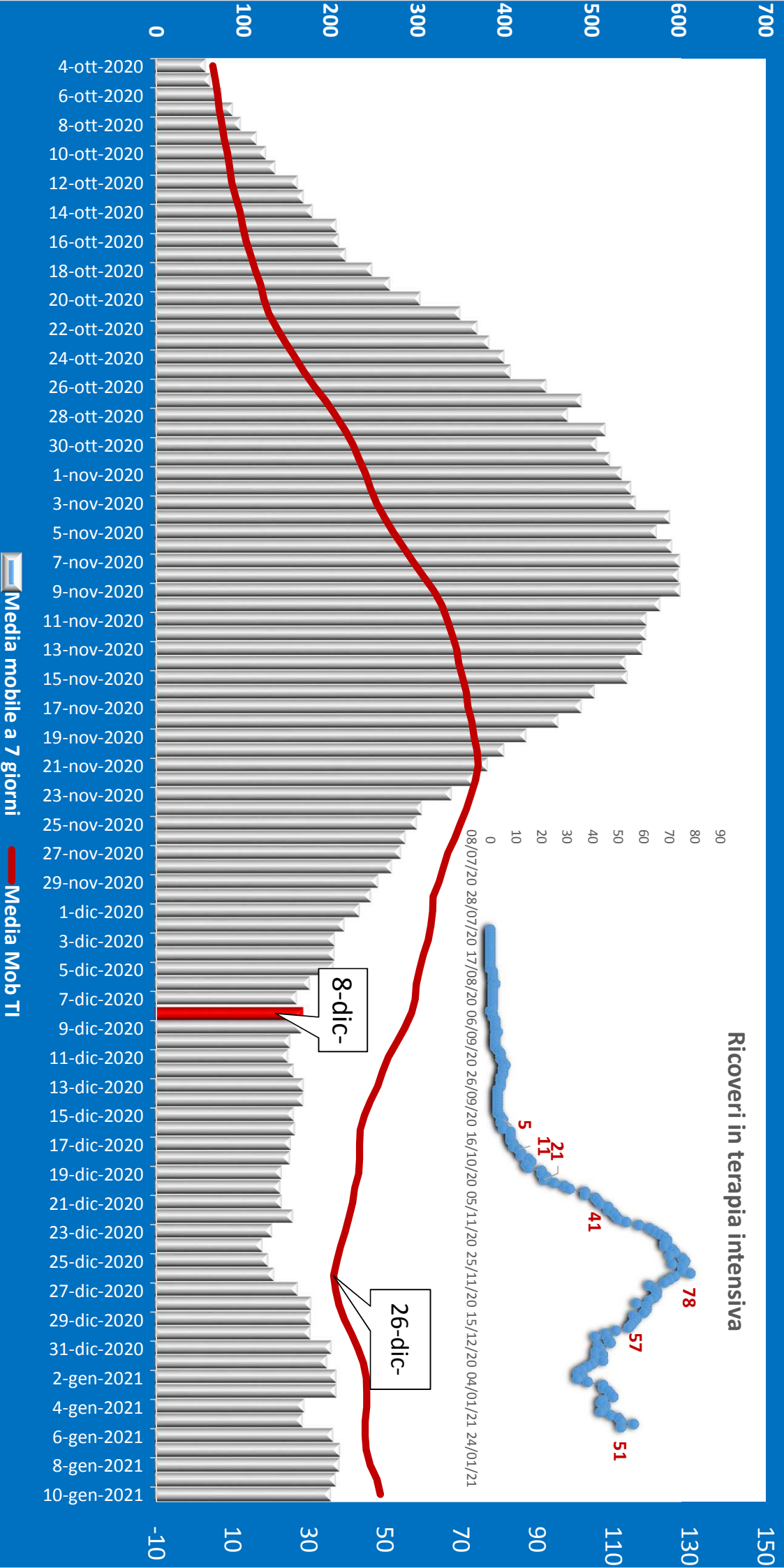


## Confronto curva epidemica e ricoveri

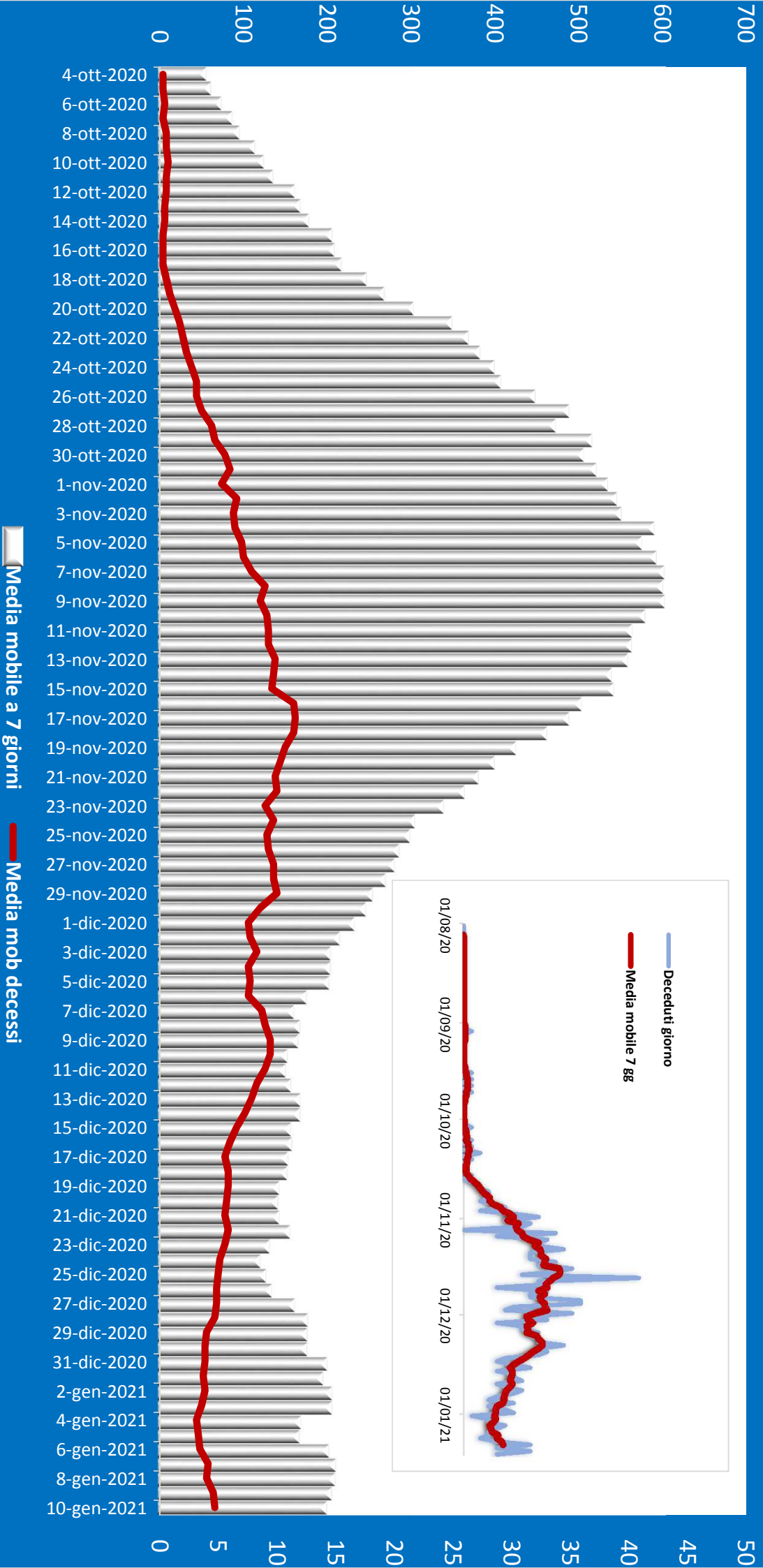




# Confronto curva epidemica e ricoveri in TI



# Confronto curva epidemica e decessi



# Analisi degli spostamenti dai dati di Google

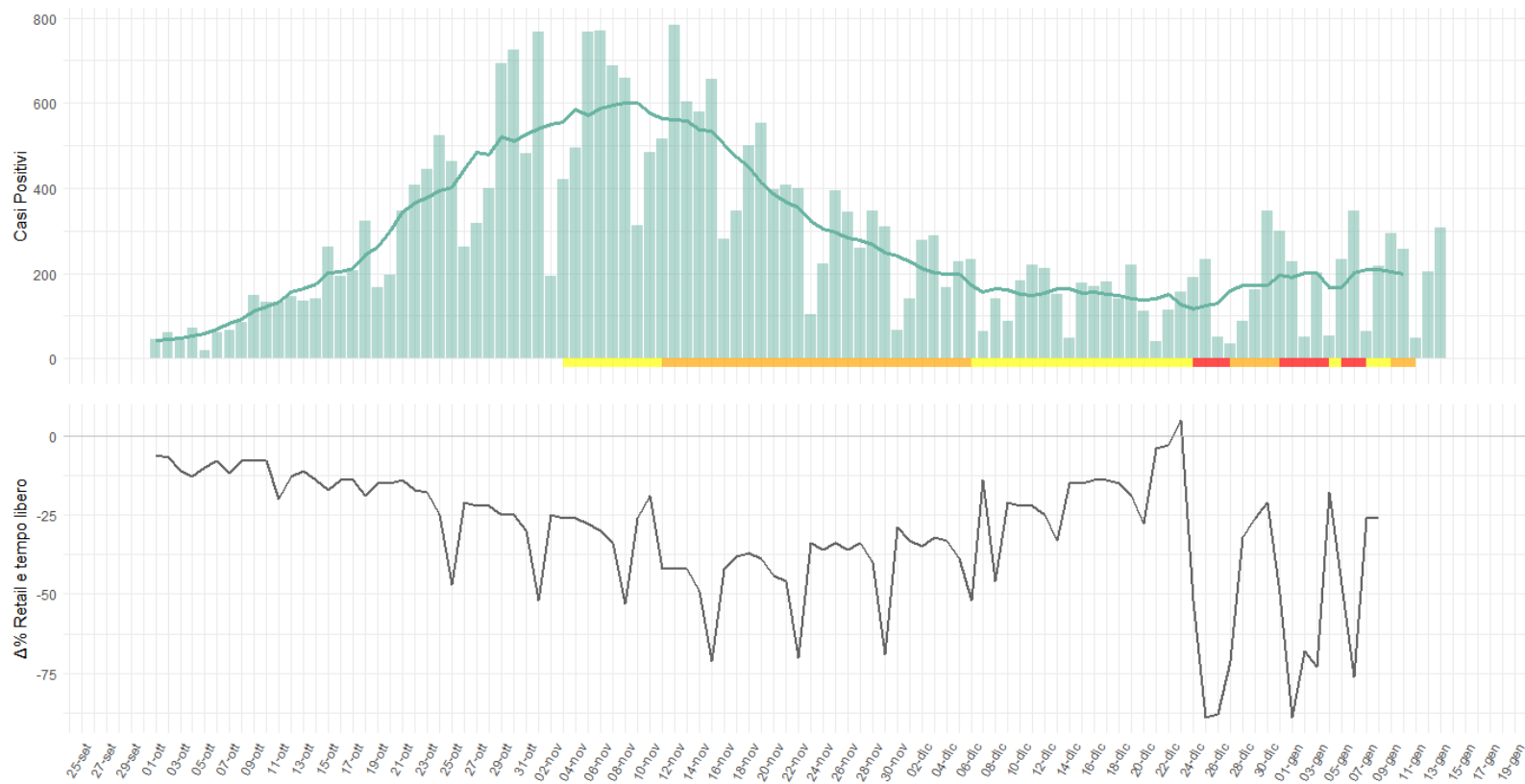
- Google Maps utilizza dati aggregati e anonimi per mostrare quanto sono affollati determinati luoghi; questo stesso tipo di dati aggregati e anonimizzati può contribuire alla lettura della diffusione dell'epidemia da SARS CoV 2.
- Attraverso l'analisi degli spostamenti è possibile illustrare le tendenze dei movimenti in base all'area geografica nelle diverse categorie di luoghi.
- Tutte le oscillazioni ( $\Delta\%$ ) sono riferite alla situazione in assenza di COVID.

# Analisi degli spostamenti dai dati di Google

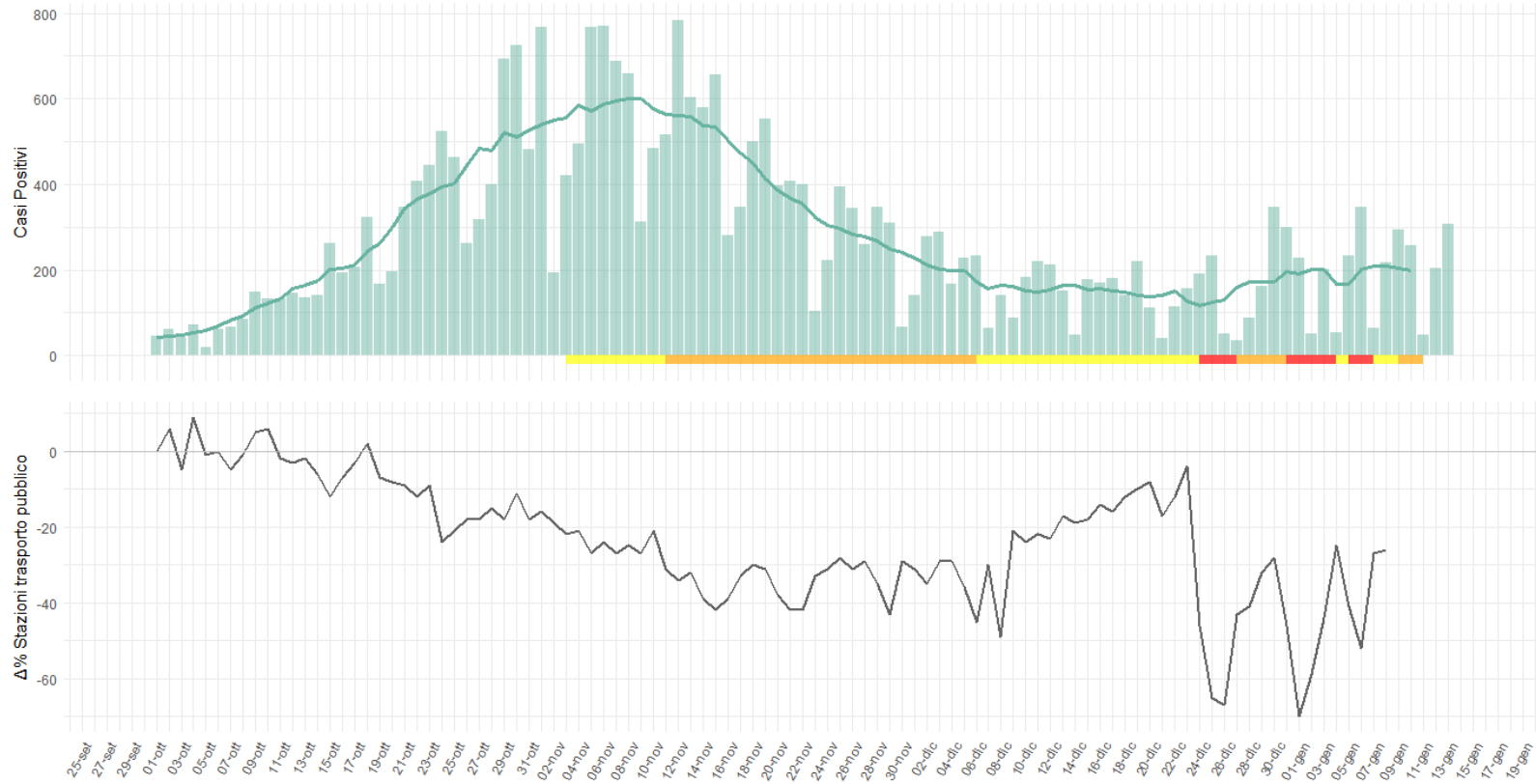
In questo approfondimento si è cercato di mettere in relazione

- andamento della curva epidemica
- presenza di misure di contenimento (espresse sinteticamente con il colore della zona nei diversi giorni)
- spostamenti relativi alle diverse categorie di luoghi

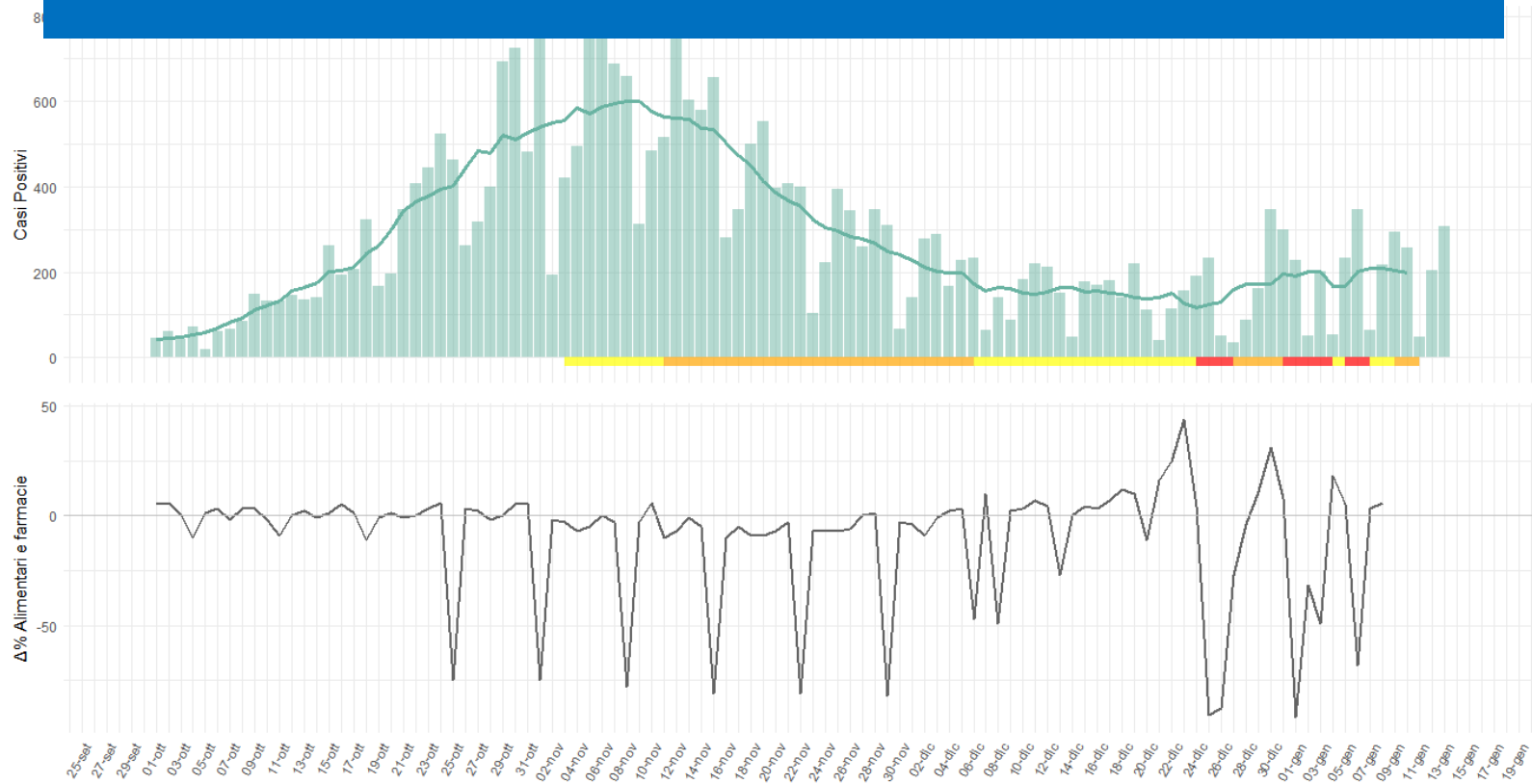
# Tempo libero



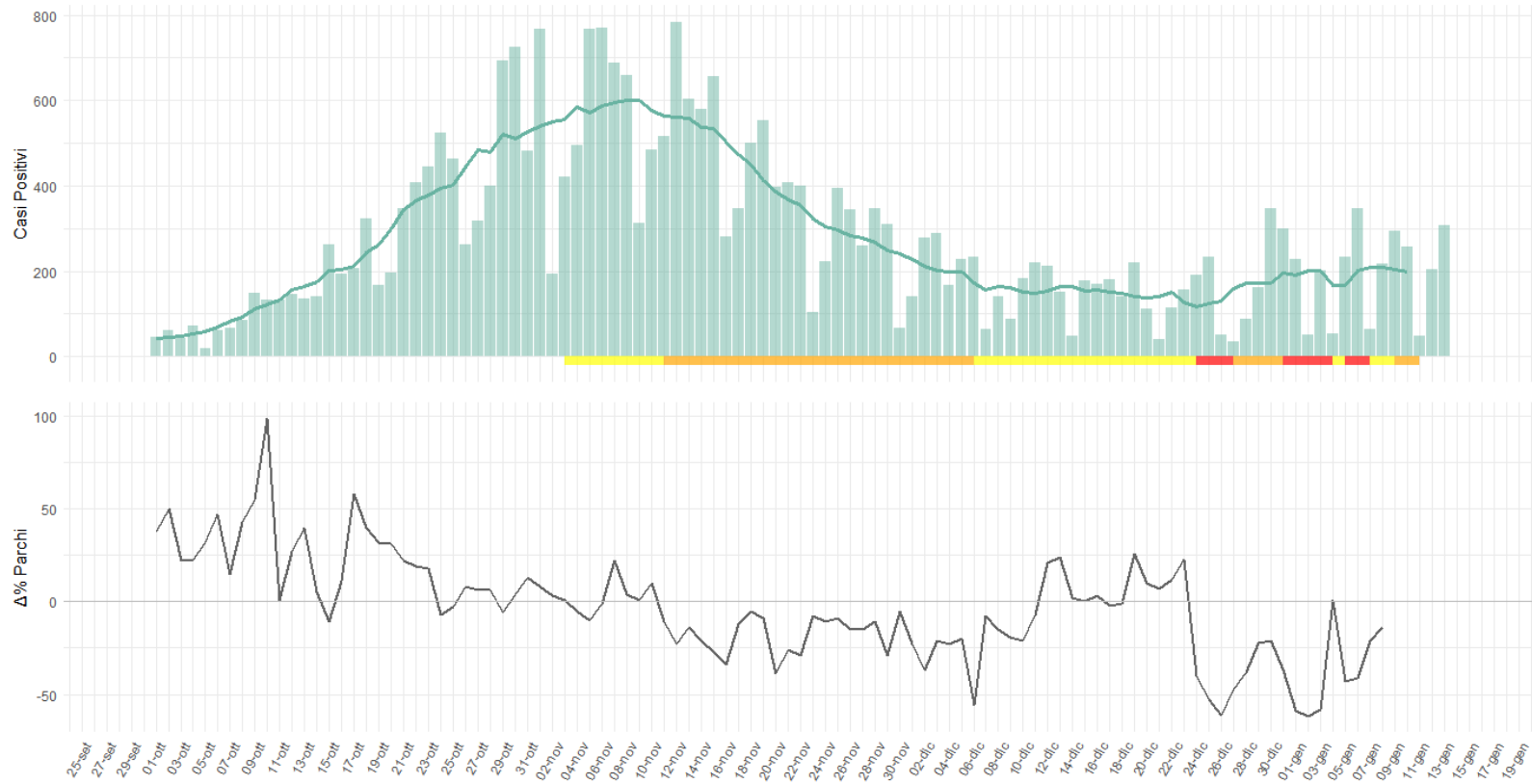
# Trasporti



# Alimentari e farmacie

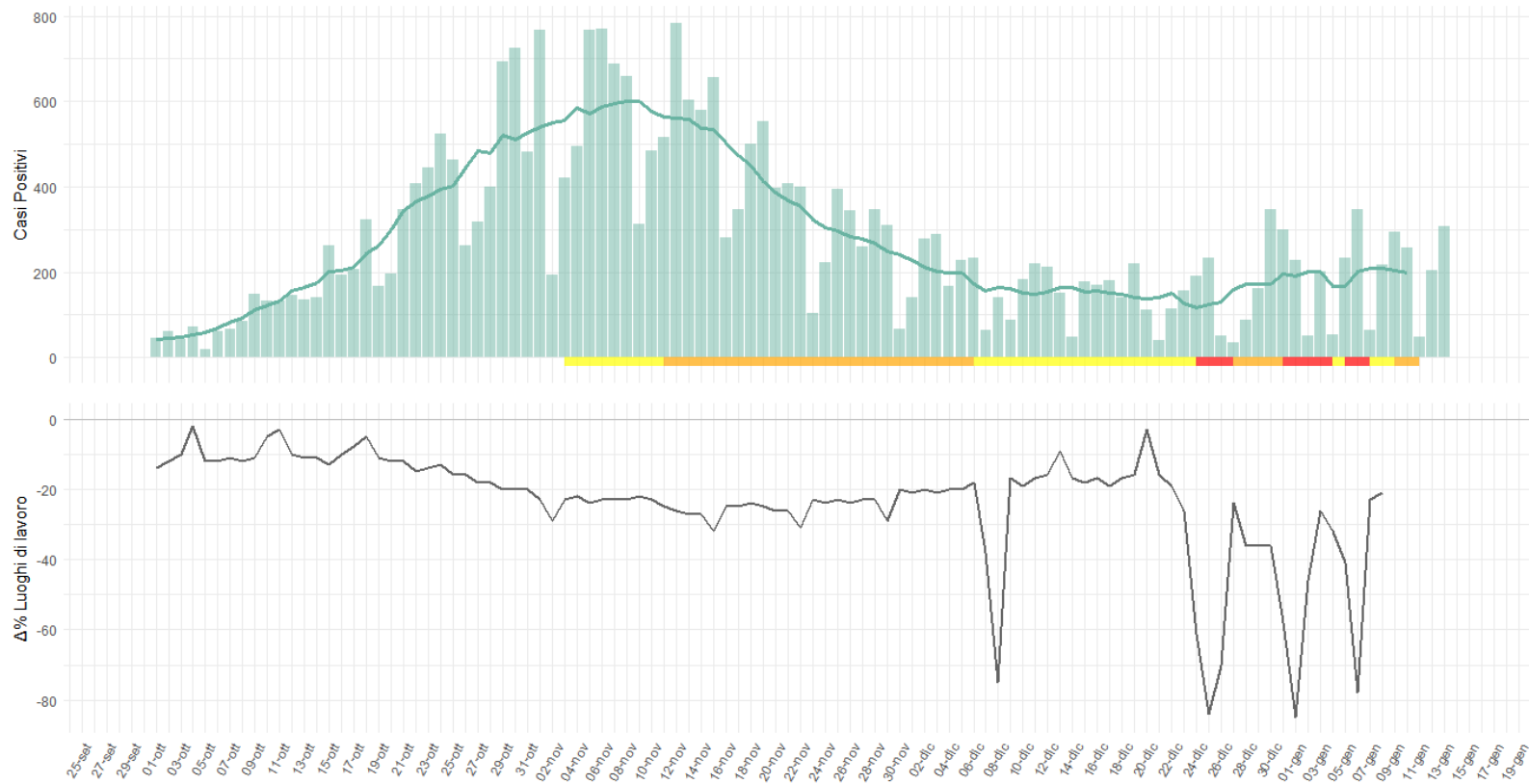


# Parchi

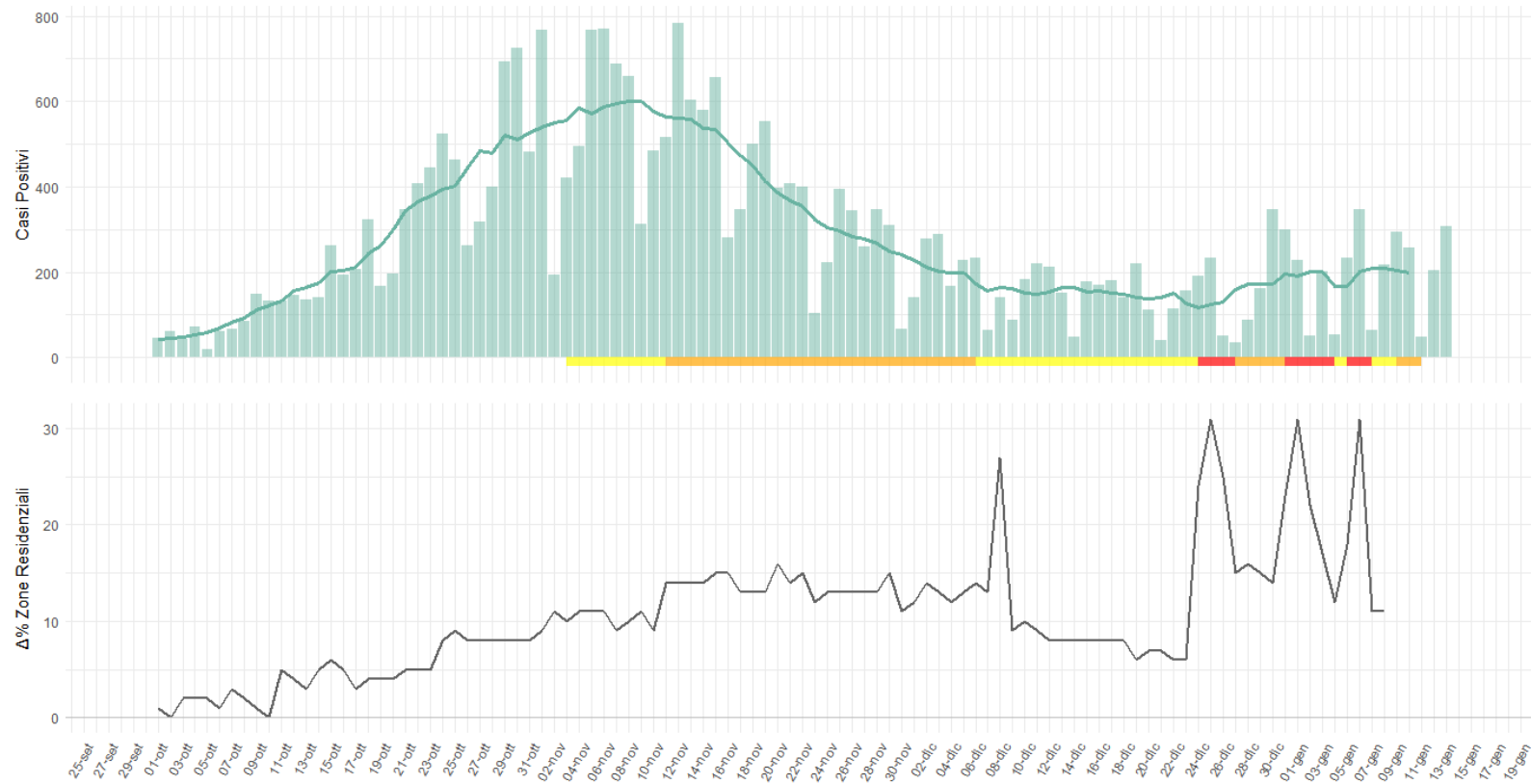




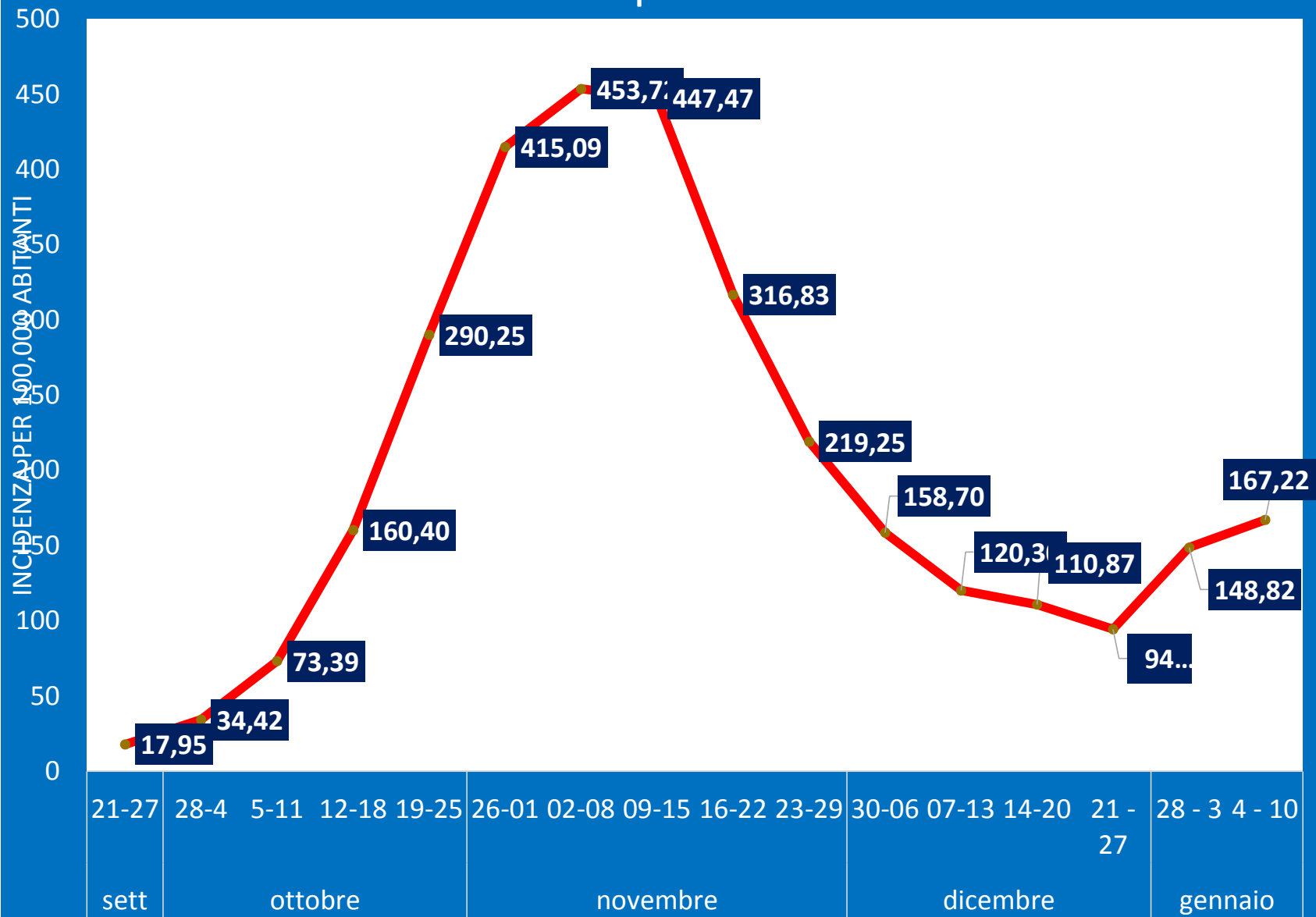
# Luoghi di lavoro



# Zone residenziali



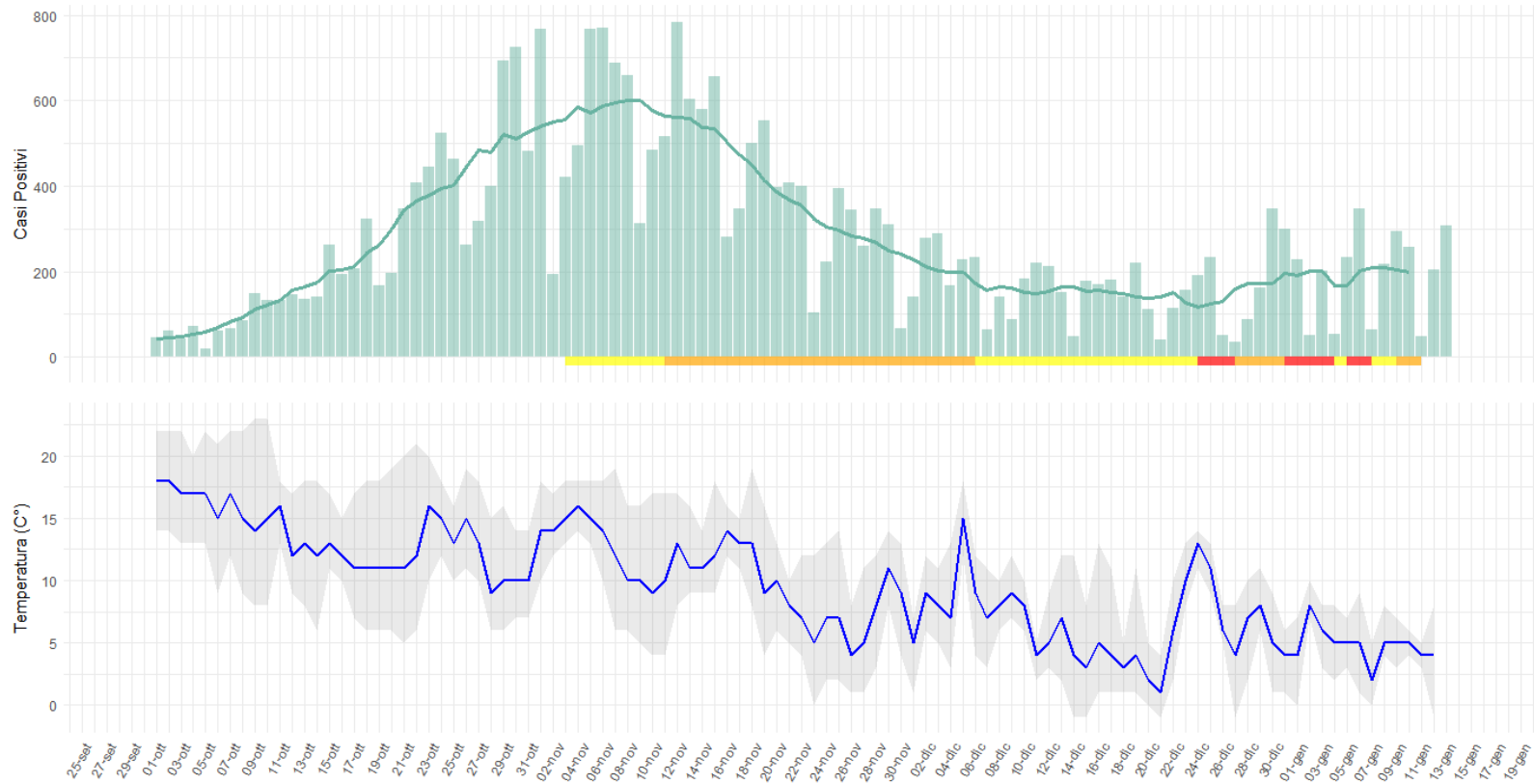
## Umbria incidenza per 100.000 abitanti



L'analisi degli spostamenti tracciati da Google per l'intera regione Umbria mostra complessivamente un discreto movimento della popolazione verso luoghi di tempo libero soprattutto nel periodo prenatalizio.

La curva epidemica riprende la sua crescita dopo 2-3 settimane dall'aumento degli spostamenti.

# L'influenza delle temperature



# Vaccinazione

Al 13/01/2021:

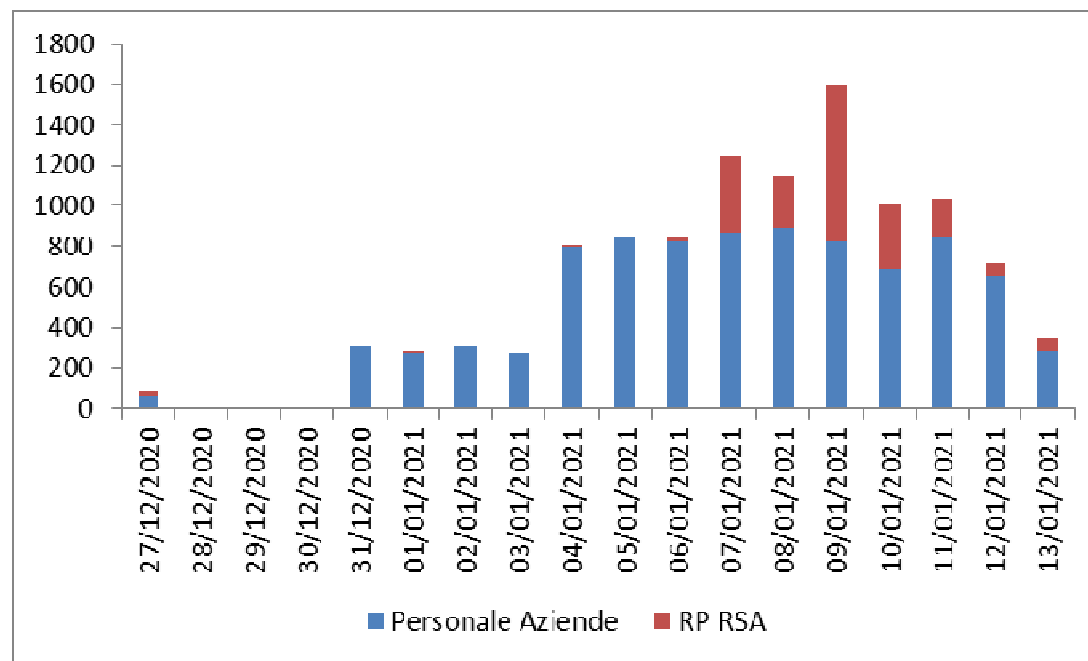
11124 persone sottoposte alla prima dose vaccinale

Maschi 3766 (33.9%)

Femmine 7358 (66.1%)

Età Media 54.4 anni (moda 59 anni – mediana 53 anni)

Min 22 anni – Max 106 anni



## Distribuzione della popolazione con 1 dose vaccinale per sesso e fascia di età

Classe d'età	SESSO		TOTALE
	Femmine	Maschi	
<b>22-29 anni</b>	<b>357</b>	<b>155</b>	<b>512</b>
%	69.7	30.3	4.6
<b>30-39 anni</b>	<b>1.231</b>	<b>693</b>	<b>1.924</b>
%	64.0	36.0	17.3
<b>40-49 anni</b>	<b>1.471</b>	<b>660</b>	<b>2.131</b>
%	69.0	31.0	19.2
<b>50-59 anni</b>	<b>2.047</b>	<b>802</b>	<b>2.849</b>
%	71.8	28.2	25.6
<b>60-69 anni</b>	<b>1.004</b>	<b>1.049</b>	<b>2.053</b>
%	48.9	51.1	18.5
<b>70-79 anni</b>	<b>170</b>	<b>151</b>	<b>321</b>
%	53.0	47.0	2.9
<b>80-89 anni</b>	<b>545</b>	<b>179</b>	<b>724</b>
%	75.3	24.7	6.5
<b>90 anni e +</b>	<b>533</b>	<b>77</b>	<b>610</b>
%	87.4	12.6	5.5
<b>TOTALE</b>	<b>7.358</b>	<b>3.766</b>	<b>11.124</b>
%	66.1	33.9	100

<b>TIPO</b>	<b>N</b>	<b>%</b>
<b>Personale e ospiti RP RSA</b>	2111	19%
<b>Personale Aziende</b>	9013	81%
<b>Totale</b>	11124	100%

Personale Aziende	Numero	1 vax	%
AZIENDA OSPEDALIERA DI PERUGIA	2806	2271	81%
AZIENDA USL UMBRIA 1	5173	2944	57%
AZIENDA USL UMBRIA 2	4967	2724	55%
AZIENDA OSPEDALIERA DI TERNI	1579	1074	68%
<b>TOTALE</b>	<b>14525</b>	<b>9013</b>	<b>62%</b>





## Personale Aziende Sanitarie dal 01-09-2020 al 14-01-2021

PROFESSIONE	TIPO	TOTALE	POSITIVI	GUARITI	ATTUALMENTE POSITIVI
Infermiere	DIPENDENTE	5210	394	325	69
Medico Chirurgo	CONVENZIONATO	2222	122	106	16
Medico Chirurgo	DIPENDENTE	2124	141	121	20
Operatore Socio-sanitario	DIPENDENTE	924	68	59	9
<b>TOTALE al 14-01-2021</b>		<b>14307</b>	<b>985</b>	<b>831</b>	<b>154</b>
Totale al 05-01-2021			923	782	141
<b>VARIAZIONE</b>			<b>62</b>	<b>49</b>	<b>13</b>

## Monitoraggio dei contagi nelle strutture residenziali e semiresidenziali

Dati aggiornati al 14 GENNAIO 2021

CATEGORIE	15-12-2020	14-01-2021	VARIAZIONE
STRUTTURE CON CASI POSITIVI	84	101	<b>+ 17</b>
TOTALE ATTUALI POSITIVI	360	312	<b>- 48</b>
OSPITI ATTUALMENTE POSITIVI	259	197	<b>- 63</b>
OPERATORI ATTUALMENTE POSITIVI	101	114	<b>+ 13</b>
RICOVERATI	67	121	<b>+ 54</b>
DECESSI	87	101	<b>+ 14</b>

# CAMPAGNA VACCINAZIONI 2020-2021

Dati aggiornati al 14 gennaio 2021

CATEGORIE	14 GENNAIO 2021	RISULTATI 2019/20	VARIAZIONE
Persone con età >65 anni	174.390 <b>(74,9%)</b>	145.040	<b>+ 29.350</b>
Soggetti con condizioni di rischio (6 mesi e 65 anni)	37.891	22.522	<b>+ 15.369</b>
Lavoratori servizi essenziali	5.782	2.735	<b>+ 3.047</b>
Familiari di soggetti ad alto rischio	3.487	1.741	<b>+ 1.746</b>
Operatori sanitari	4.585	2.058	<b>+ 2527</b>

# CAMPAGNA VACCINAZIONE ANTI-COVID

## DATI RELATIVI ALLA SETTIMANA ARGENTO 7 -13 gennaio 2021

CATEGORIE	USL Umbria 1	USL Umbria 2	Regione Umbria
Ospiti residenze per anziani vaccinati	1121	1041	<b>2162</b>