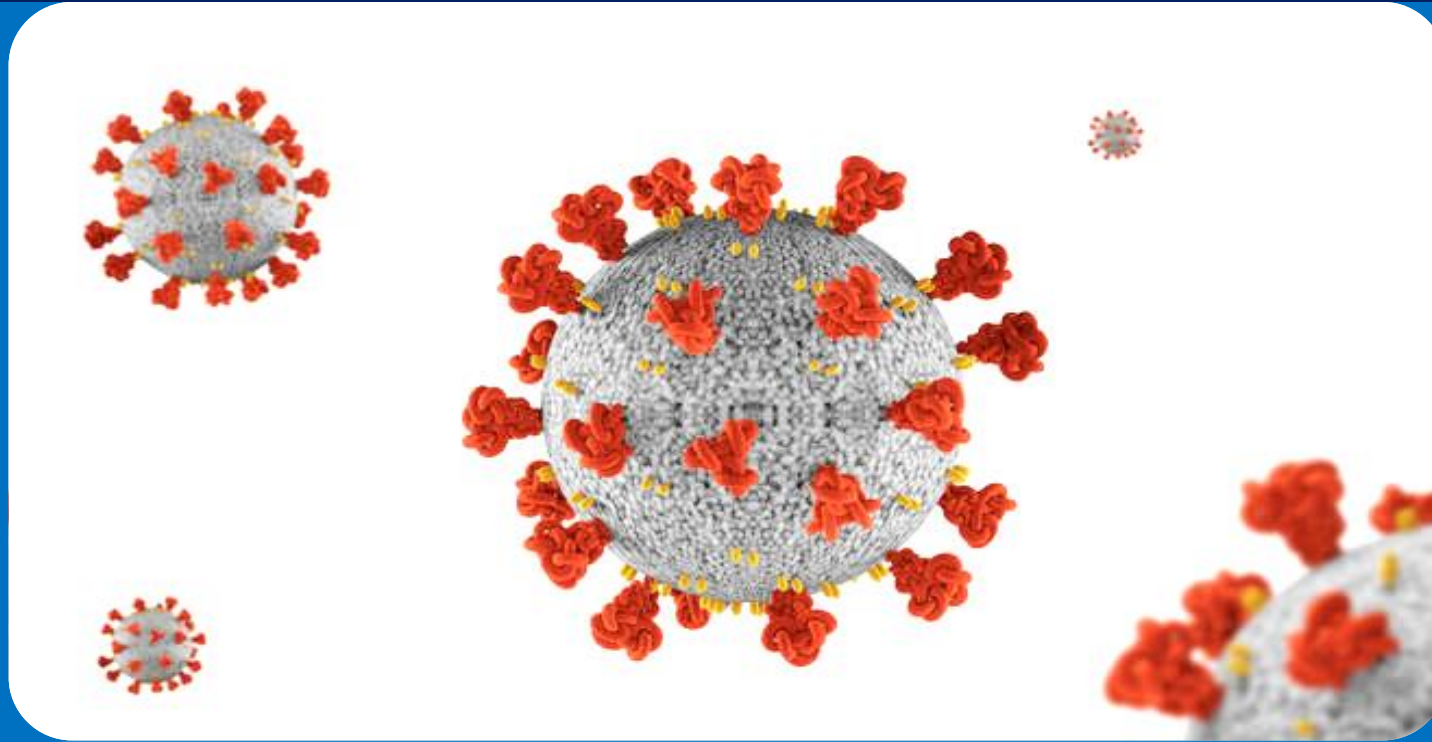


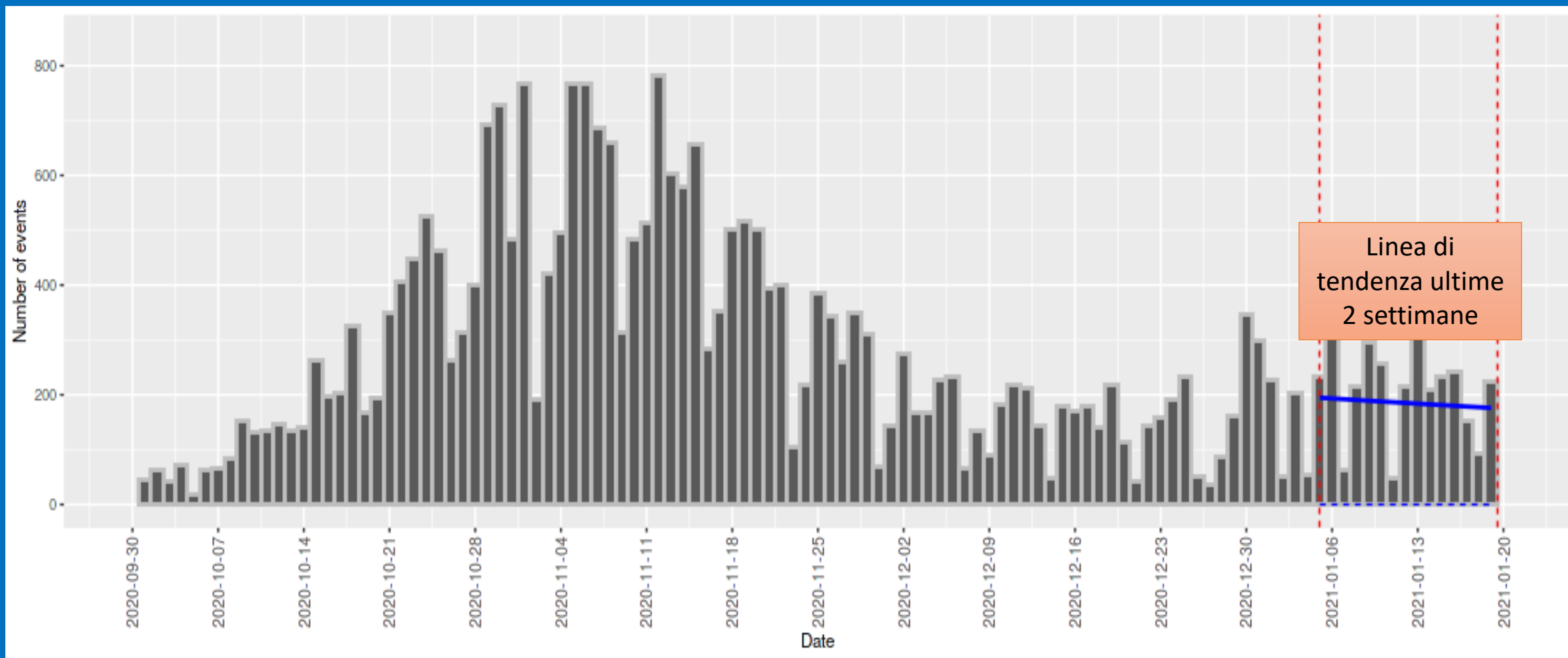
# Analisi nucleo epidemiologico Sars- Cov 2 in Umbria



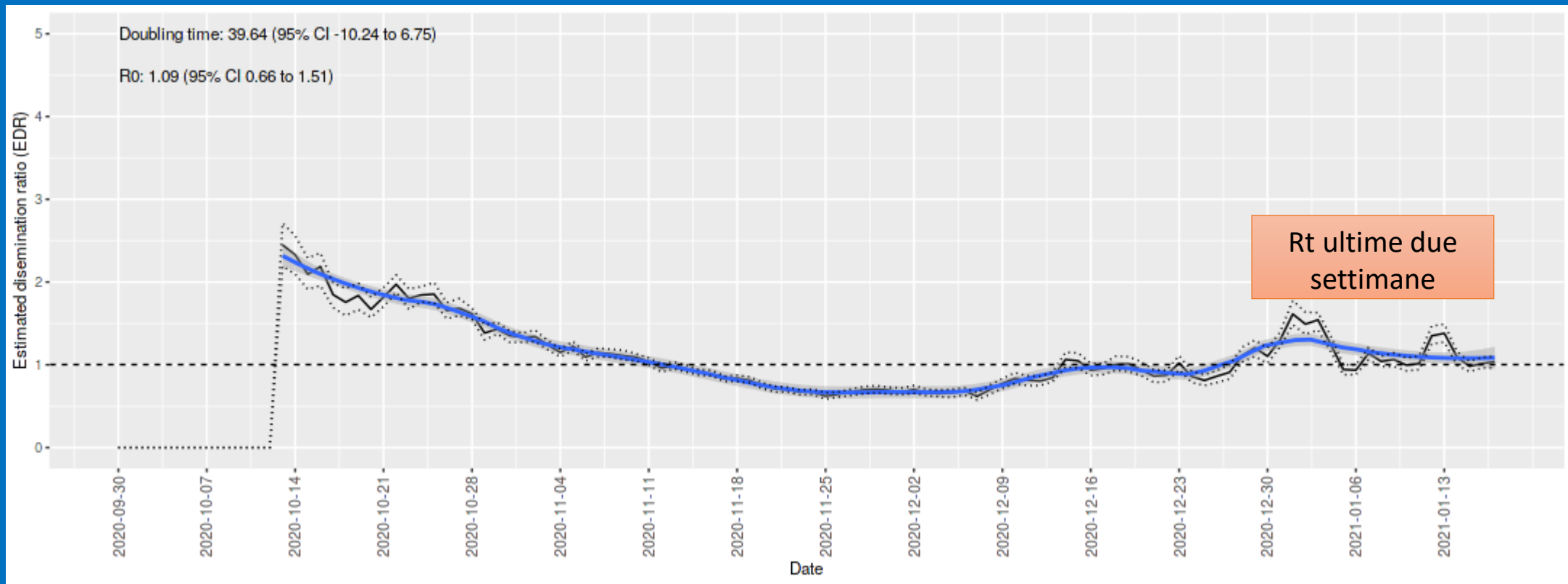
*21 gennaio 2021*



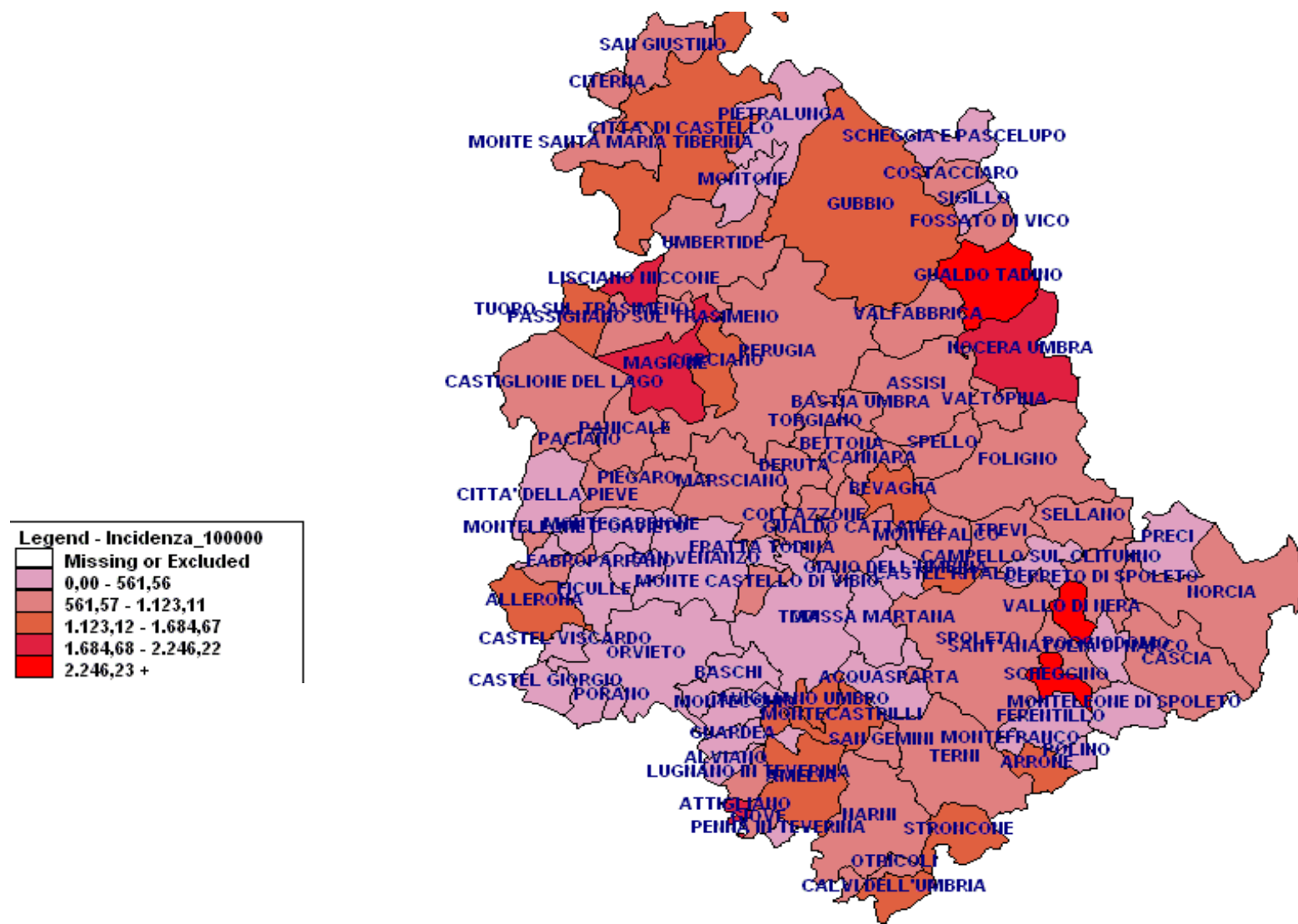
# Curva epidemica dal 1 ottobre 2020



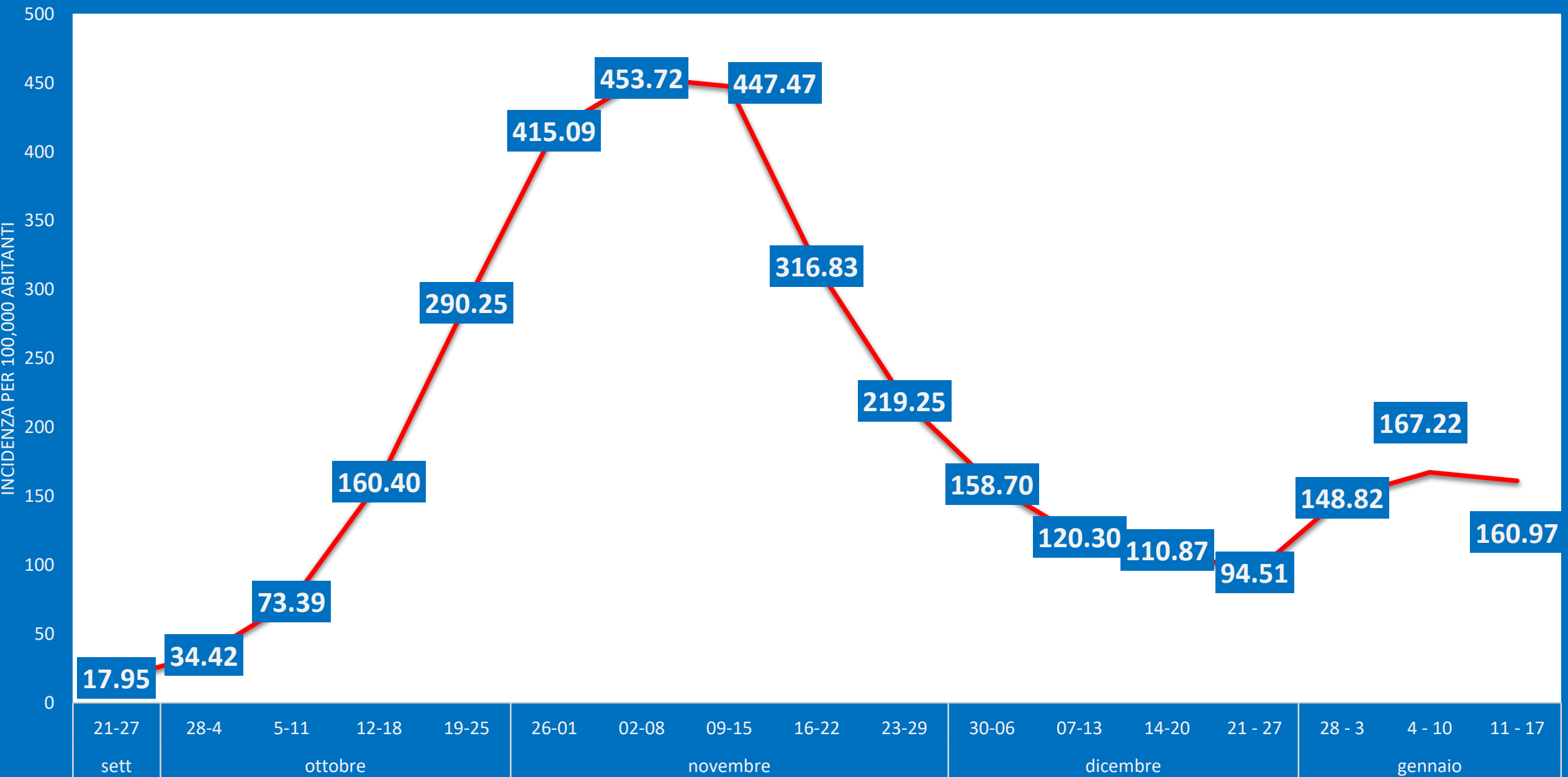
# Epidemic dissemination ratio e $R_t$ valore riferito agli ultimi 14 giorni



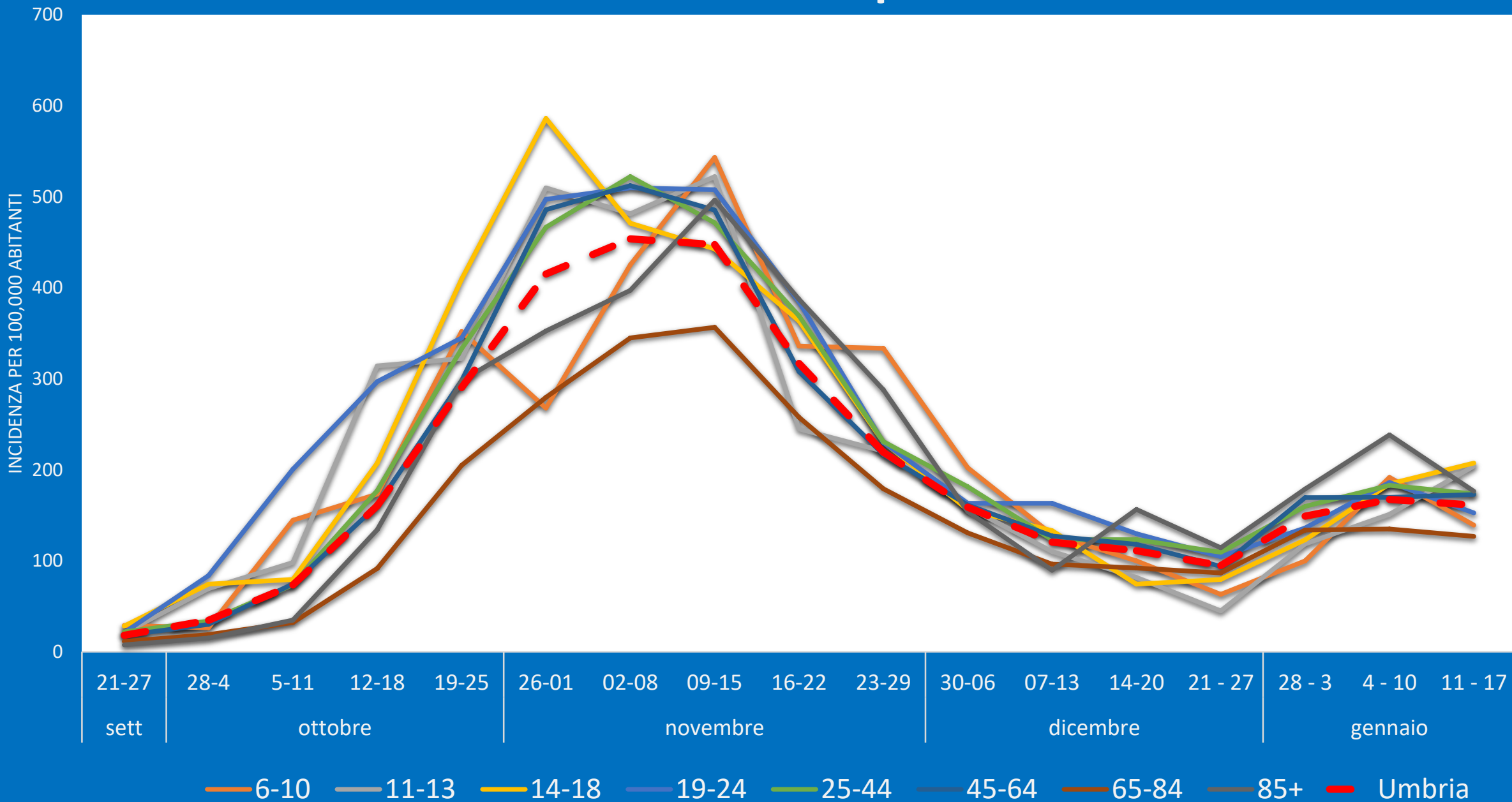
# Incidenza dal 1 dicembre 2020 per Comune



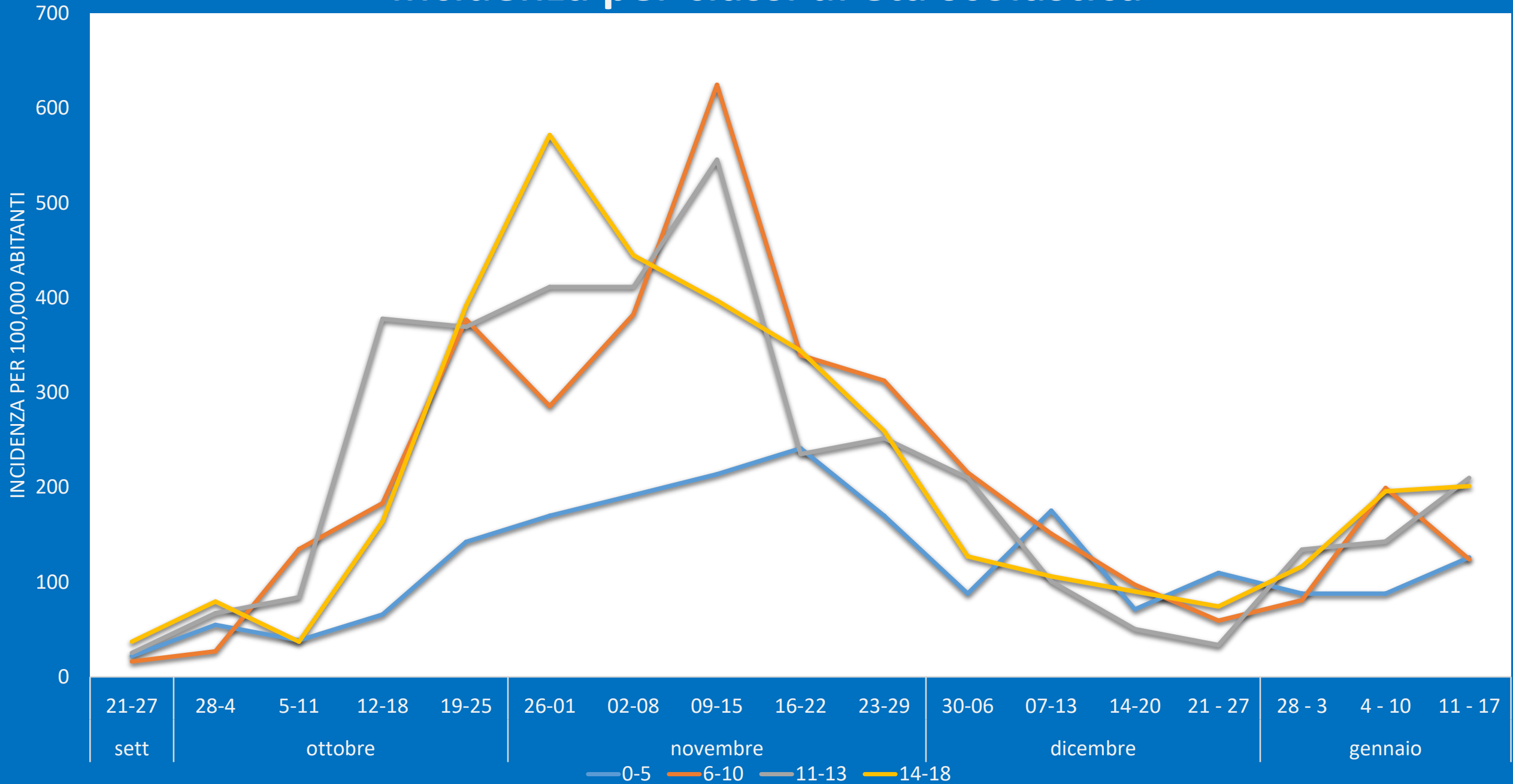
# Umbria incidenza per 100.000 abitanti settimanale



# Incidenza settimanale per fasce di età

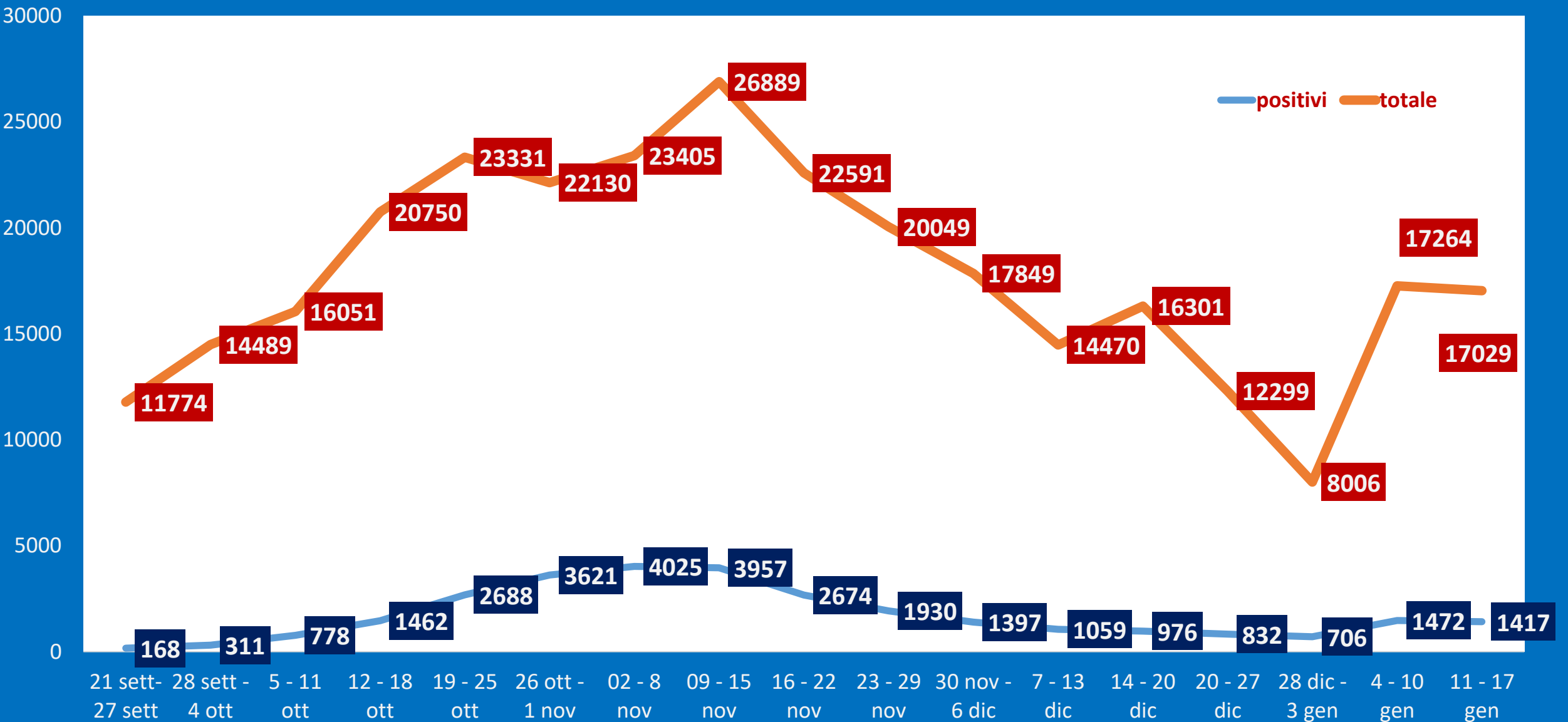


# Incidenza per classi di età scolastica

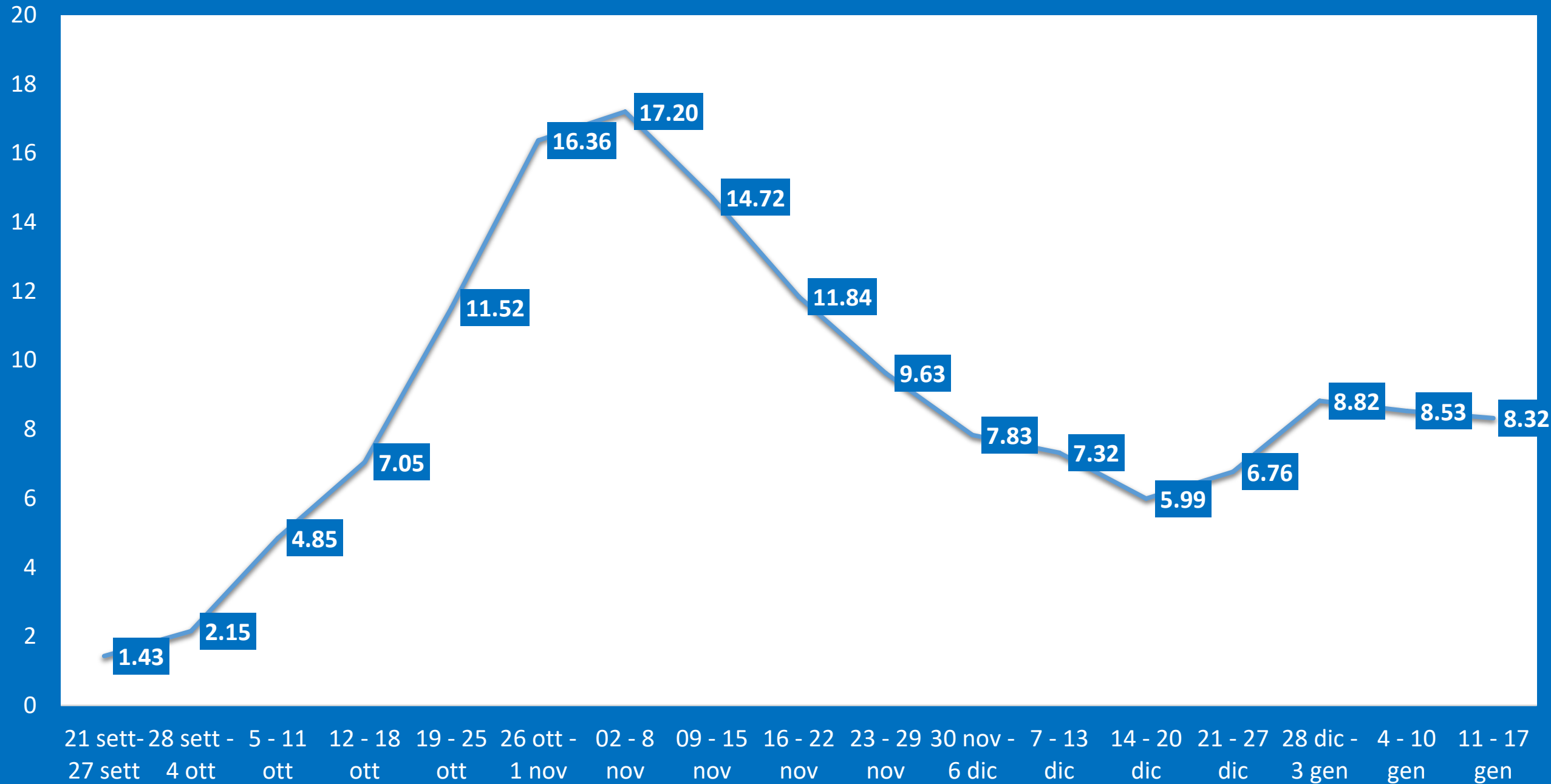




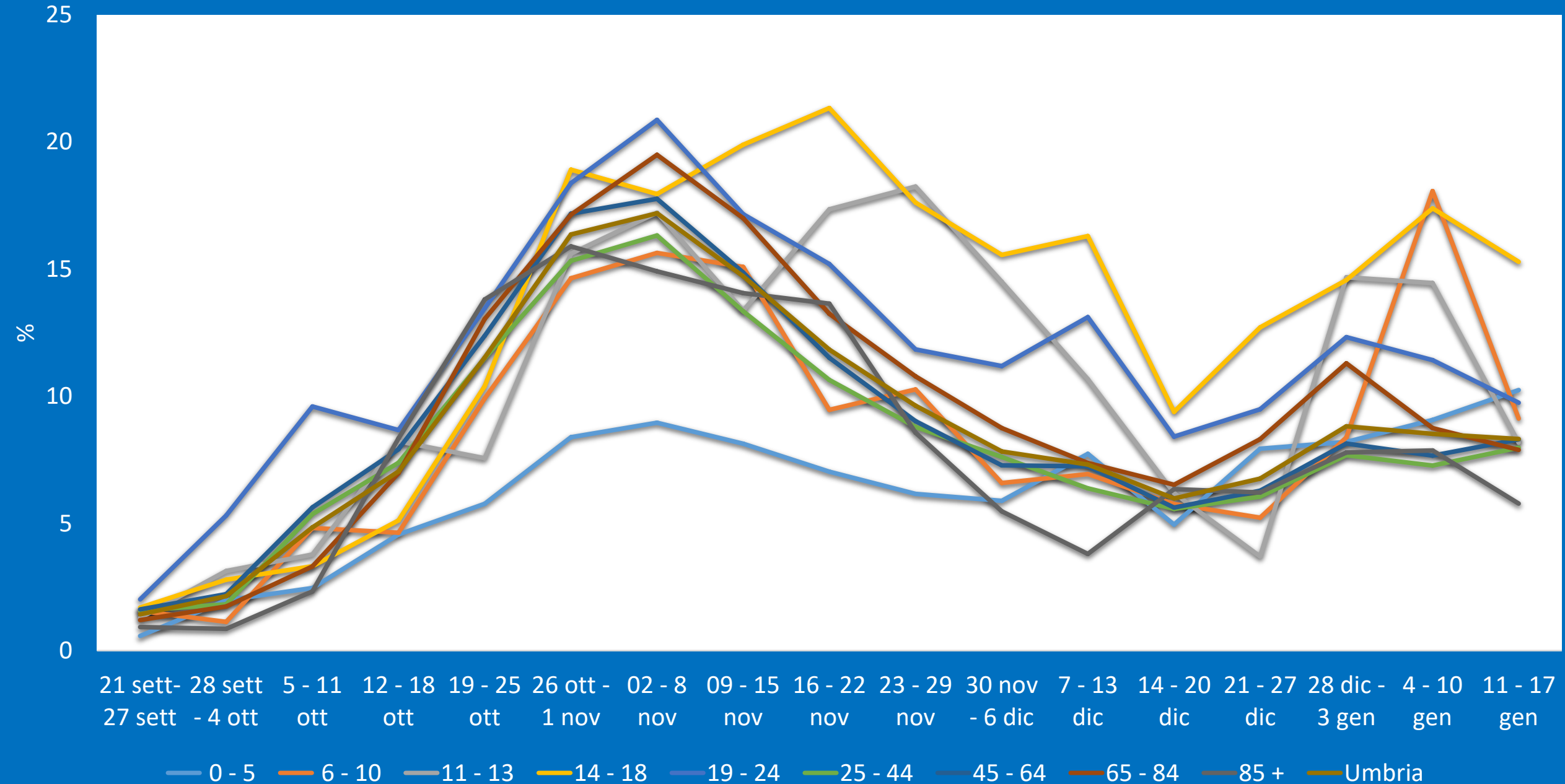
# POSITIVI SU PRIMI TAMPONI



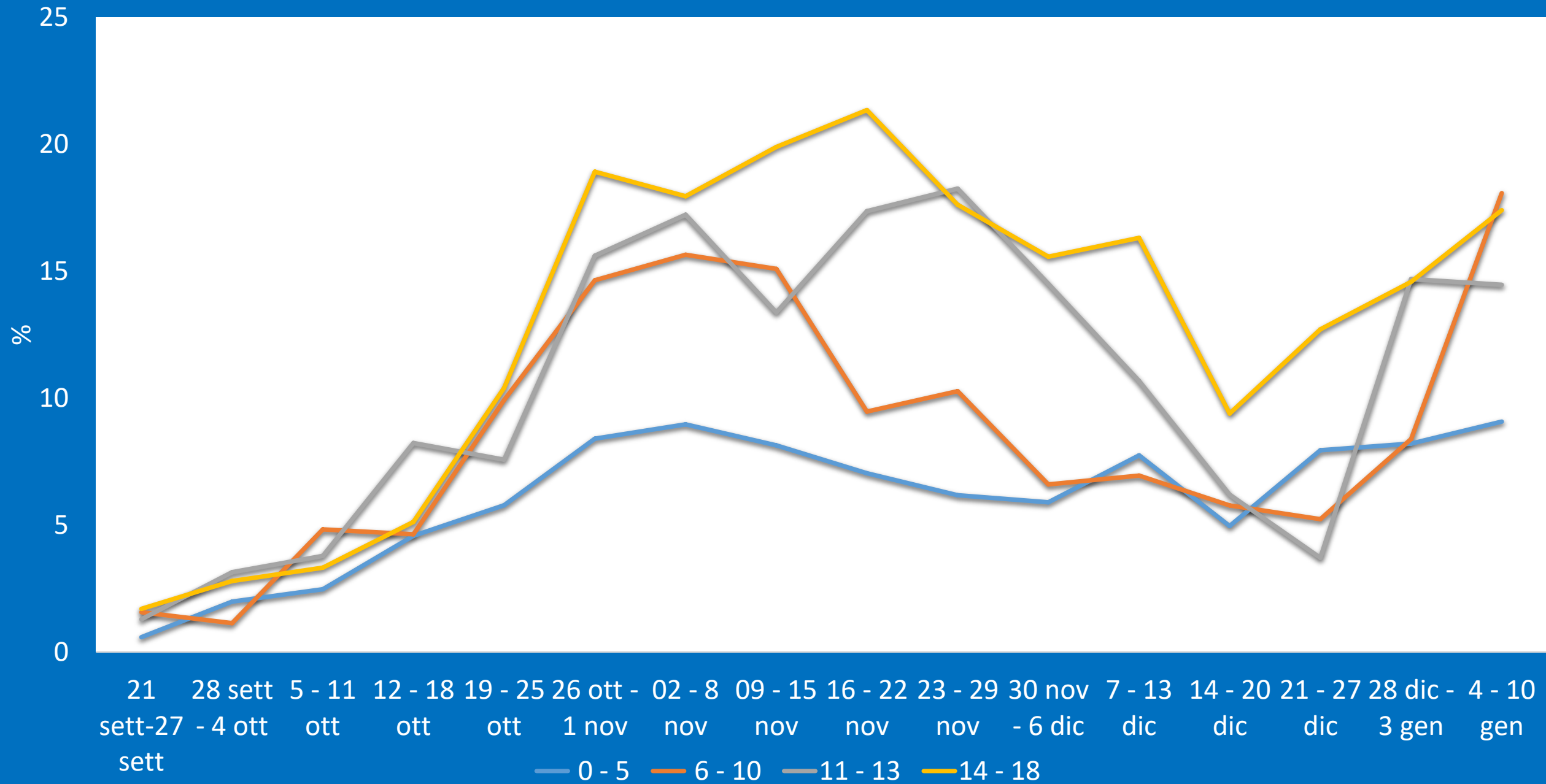
# Rapporto fra primi tamponi e nuovi positivi



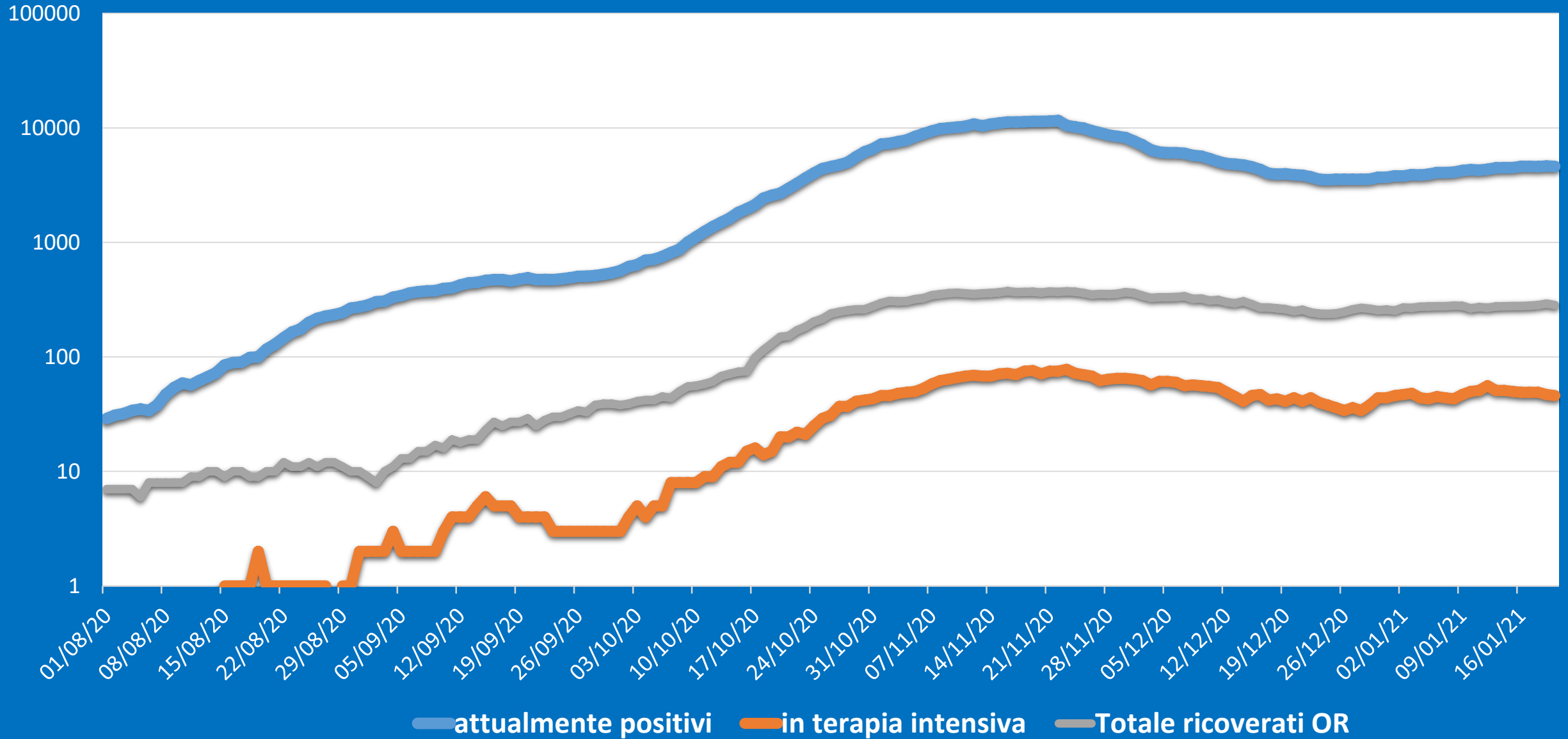
# % di primi tamponi positive per fasce di età



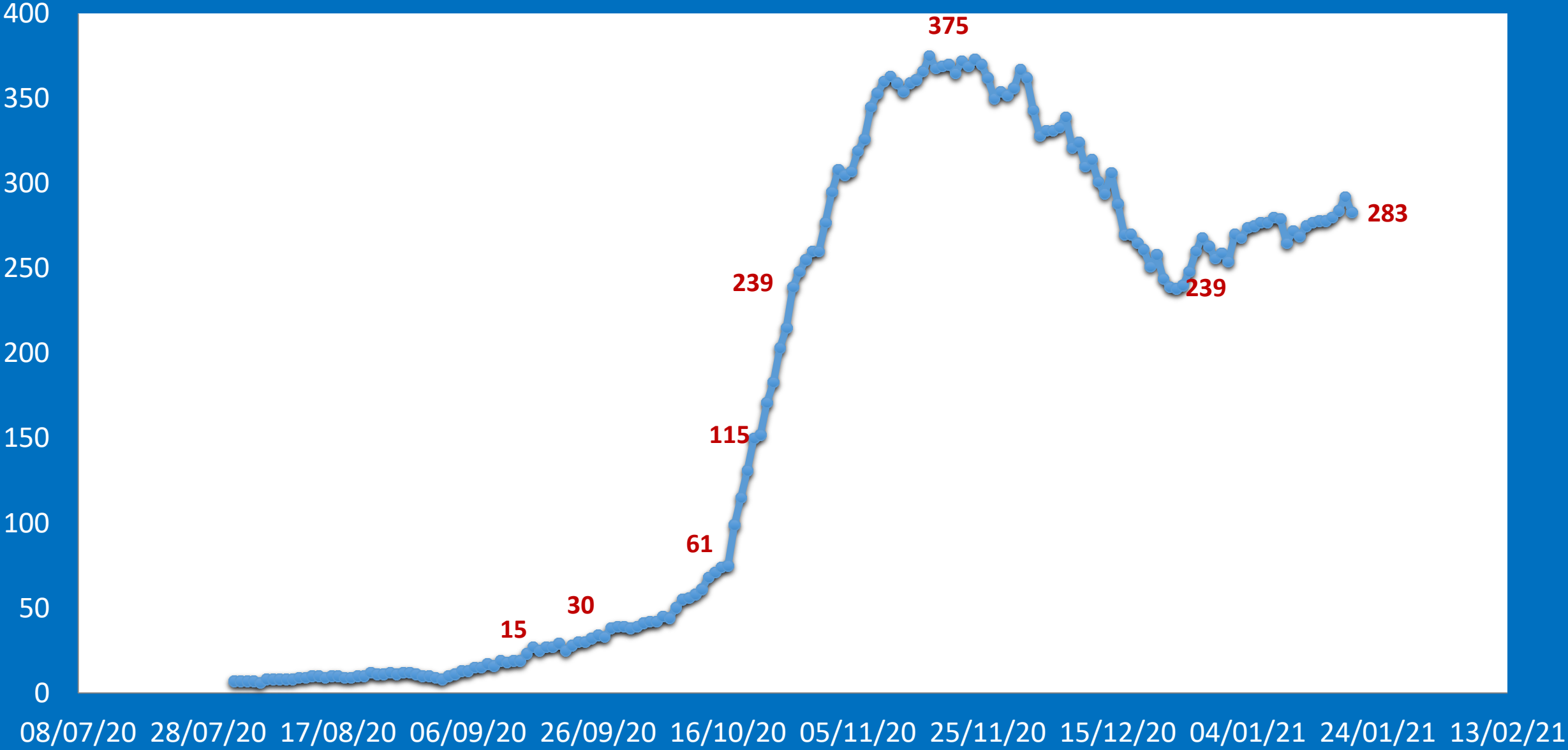
# % di primi tamponi positive per fasce di eta' scolastica



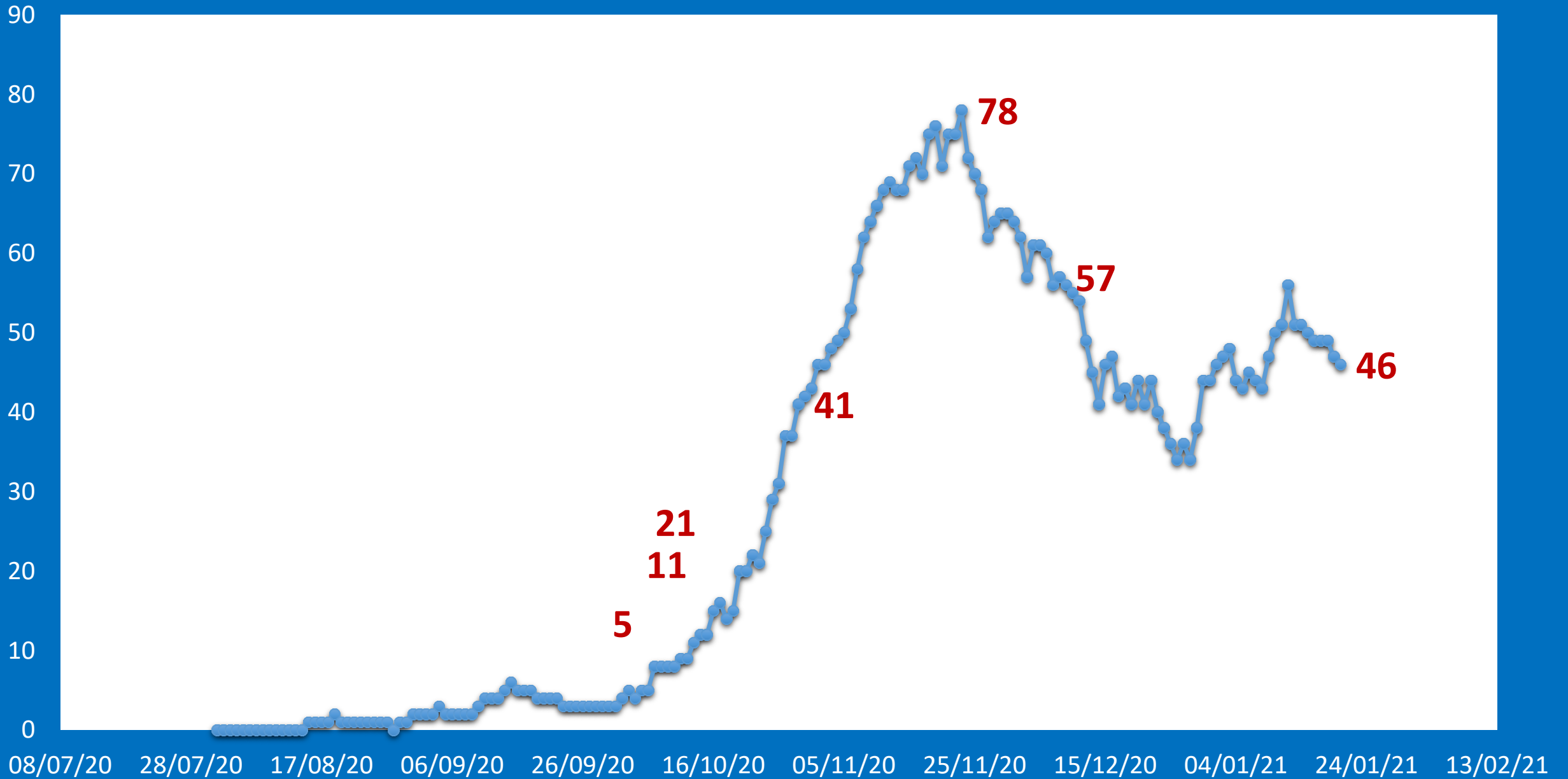
# Andamento indicatori pandemici seconda ondata



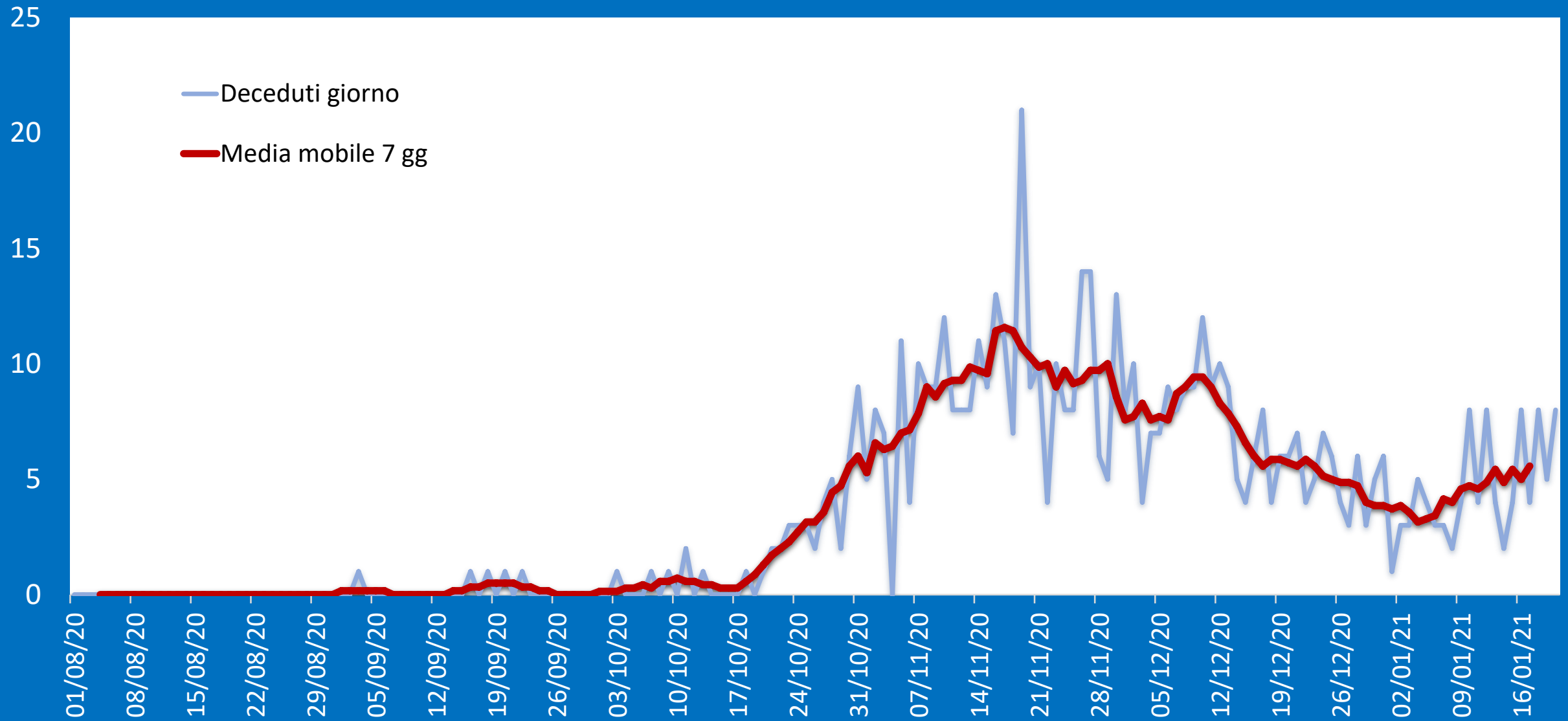
# Ricoveri ordinari



# Ricoveri in terapia intensiva



# Decessi





# Storia COVID e decessi

- A partire dal database generato dall'interfaccia dei sistemi informativi utilizzati per la gestione delle attività relative al COVID, è stata analizzata la durata della storia dei casi positivi in relazione alle variabili presenti nel sistema
- Sono stati considerati solo i record con storia COVID conclusa (stato clinico DECEDUTO o GUARITO) e con data di diagnosi (test positivo) dal 01/09/2020 al 04/01/2021
- Tot 26414 casi

# Come si distribuiscono i casi

Classe d'età	N	%	Sesso	N	%
0-24anni	6241	<b>23.6%</b>	Femmine	13651	51.7%
25-44anni	6897	<b>26.1%</b>	Maschi	12763	48.3%
45-64anni	8302	<b>31.4%</b>	Totale	26414	100.0%
65-84anni	3945	14.9%			
85 anni e più	1029	3.9%			
Totale	26414	100.0%			

# I ricoveri

RICOVERO			
Classe d'età	Yes	No	TOTALE
0-44anni	169	12969	13138
%	1.3	98.7	
45-64anni	478	7824	8302
%	5.8	94.2	
65-84anni	882	3063	3945
%	<b>22.4</b>	77.6	
85 anni e più	373	656	1029
%	<b>36.2</b>	63.8	
<b>TOTALE</b>	<b>1902</b>	<b>24512</b>	<b>26414</b>
%	<b>7.2</b>	92.8	

**Complessivamente il 7.2% ha avuto un ricovero.**

**La percentuale di ricoverati aumenta con l'età.**

# La durata (giorni) della storia “COVID”

<b>Media</b>	18.2
<b>Moda</b>	21
<b>Mediana</b>	18

Per le caratteristiche della popolazione

		<b>Media</b>	<b>Moda</b>	<b>Mediana</b>
<b>Classe d'età</b>	<b>0-24 anni</b>	16.9	21	16
	<b>25-44 anni</b>	17.6	21	17
	<b>45-64 anni</b>	18.3	21	18
	<b>65-84 anni</b>	<b>20.3</b>	21	19
	<b>85 anni e più</b>	<b>21.9</b>	21	20
<b>Sesso</b>	<b>Femmine</b>	18.3	21	18
	<b>Maschi</b>	18.1	21	18
<b>Stato clinico</b>	<b>Deceduto</b>	16	12	13
	<b>Guarito</b>	<b>18.3</b>	21	18
<b>Patologie croniche</b>	<b>Si</b>	<b>19.6</b>	21	19
	<b>No</b>	18	21	17

Complessivamente il 2.3% è deceduto.

La percentuale di decessi è maggiore tra i maschi e aumenta con l'età.

# I decessi

Classe d'età	DECEDUTO		TOTALE
	Yes	No	
<b>0-44anni</b>	2	13136	13138
%	0.0	100.0	
<b>45-64anni</b>	37	8265	8302
%	0.4	99.6	
<b>65-84anni</b>	316	3629	3945
%	8.0	92.0	
<b>85 anni e più</b>	257	772	1029
%	<b>25.0</b>	75.0	
<b>TOTALE</b>	612	25802	26414
%	<b>2.3</b>	<b>97.7</b>	

SESSO	DECEDUTO		TOTALE
	Yes	No	
<b>Femmine</b>	260	13391	13651
%	1.9	98.1	
<b>Maschi</b>	352	12411	12763
%	<b>2.8</b>	97.2	
<b>TOTALE</b>	612	25802	26414
%	<b>2.3</b>	<b>97.7</b>	

# I decessi

Patologie Croniche	DECEDUTO		TOTALE
	Yes	No	
<b>Si</b>	223	3431	3654
%	<b>6.1</b>	93.9	
<b>No</b>	389	22371	22760
%	1.7	98.3	
<b>TOTALE</b>	612	25802	26414
%	<b>2.3</b>	<b>97.7</b>	

La percentuale di decessi è maggiore tra chi ha patologie croniche

# I decessi

	DECEDUTO		
Ricoverato	Yes	No	TOTALE
Si	507	1395	1902
%	<b>26.7</b>	73.3	
No	105	24407	24512
%	0.4	99.6	
<b>TOTALE</b>	612	25802	26414
%	2.3	97.7	

	DECEDUTO		
Ricoverato in TI	Yes	No	TOTALE
Si	144	108	252
%	<b>57.1</b>	42.9	
No	468	25694	26162
%	1.8	98.2	
<b>TOTALE</b>	612	25802	26414
%	2.3	97.7	

**I decessi hanno una maggior probabilità di avere un ricovero (ordinario o in TI)**

# Analisi logistica multivariata e significatività statistica: decesso

		<b>Odds Ratio</b>	<b>95%</b>	<b>C.I.</b>	<b>P-Value</b>
<b>Classe d'età</b>	<b>45 – 64 anni/0-44 anni</b>	<u>19.7285</u>	<u>4.7082</u>	<u>82.6676</u>	<u>0.0001</u>
	<b>65 – 84 anni/0-44 anni</b>	<u>423.0152</u>	<u>104.8888</u>	<u>1706.0156</u>	<u>0.0000</u>
	<b>85 anni e più/0-44 anni</b>	<u>3104.5034</u>	<u>767.5016</u>	<u>12557.5527</u>	<u>0.0000</u>
<b>Sesso</b>	<b>Maschi/Femmine</b>	<u>1.7784</u>	<u>1.4517</u>	<u>2.1787</u>	<u>0.0000</u>
<b>Patologie croniche</b>	<b>Si/No</b>	<u>1.3304</u>	<u>1.0798</u>	<u>1.5829</u>	<u>0.0073</u>
<b>Durata</b>		<u>0.9067</u>	<u>0.8948</u>	<u>0.9188</u>	<u>0.0000</u>
<b>Ricovero TI</b>	<b>Si/No</b>	<u>168.9655</u>	<u>110.2590</u>	<u>258.9295</u>	<u>0.0000</u>



# I decessi

- Sono stati considerati i decessi dal 01 settembre 2020 al 18 gennaio 2021: 616 in totale.
- L'analisi del decesso è stata quindi effettuata in funzione delle variabili presenti nel sistema.
- Anche in questo caso è stata calcolata la durata del periodo COVID

# Durata (gg) storia “COVID” tra i deceduti

				<b>Media</b>	<b>Moda</b>	<b>Mediana</b>
<b>Media</b>	16					
<b>Moda</b>	12	<b>Classe d'età</b>	<b>0-44 anni</b>	25	22	25
<b>Mediana</b>	13		<b>45-64 anni</b>	22.1	14	20
			<b>65-84 anni</b>	16.1	12	13
			<b>85 anni e più</b>	14.8	9	12
		<b>Sesso</b>	<b>Femmine</b>	16.1	8	13
			<b>Maschi</b>	15.9	12	13
		<b>Patologie croniche</b>	<b>Si</b>	17.4	7	14
			<b>No</b>	15.1	12	13
		<b>Ricovero</b>	<b>Si</b>	17.1	12	14
			<b>No</b>	10.7	2	7
		<b>Ricovero TI</b>	<b>Si</b>	20	12	19.5
			<b>No</b>	14.7	12	12

# Analisi logistica multivariata e significatività statistica: tra i deceduti

## ricovero

<b>Variabile</b>		<b>Odds Ratio</b>	<b>95%</b>	<b>C.I.</b>	<b>P-Value</b>
<b>Classe d'età</b>	<b>65 – 84 anni/85 anni e più</b>	<u>1.9752</u>	<u>1.2589</u>	<u>3.0990</u>	<u>0.0031</u>
	<b>0 – 64 anni/85 anni e più</b>	1.8122	0.6009	5.4653	0.2912
<b>Sesso</b>	<b>Maschi/Femmine</b>	1.5412	0.9999	2.3755	<u>0.0500</u>
<b>Patologie croniche</b>	<b>Si/No</b>	1.3078	0.8209	2.0833	0.2587
<b>Durata</b>		<u>1.0592</u>	<u>1.0327</u>	<u>1.0863</u>	<u>0.0000</u>

# Analisi logistica multivariata e significatività statistica: tra i deceduti

## ricovero in terapia intensiva

<b>Variabile</b>		<b>Odds Ratio</b>	<b>95%</b>	<b>C.I.</b>	<b>P-Value</b>
<b>Classe d'età</b>	<b>65 – 84 anni/85 anni e più</b>	<u>21.7492</u>	<u>9.2547</u>	<u>51.1123</u>	<u>0.0000</u>
	<b>0 – 64 anni/85 anni e più</b>	<u>93.3522</u>	<u>31.6670</u>	<u>275.1962</u>	<u>0.0000</u>
<b>Sesso</b>	<b>Maschi/Femmine</b>	1.5147	0.9603	2.3890	0.0741
<b>Patologie croniche</b>	<b>Si/No</b>	0.9233	0.5788	1.4727	0.7375
<b>Durata</b>		<u>1.0310</u>	<u>1.0134</u>	<u>1.0488</u>	<u>0.0005</u>