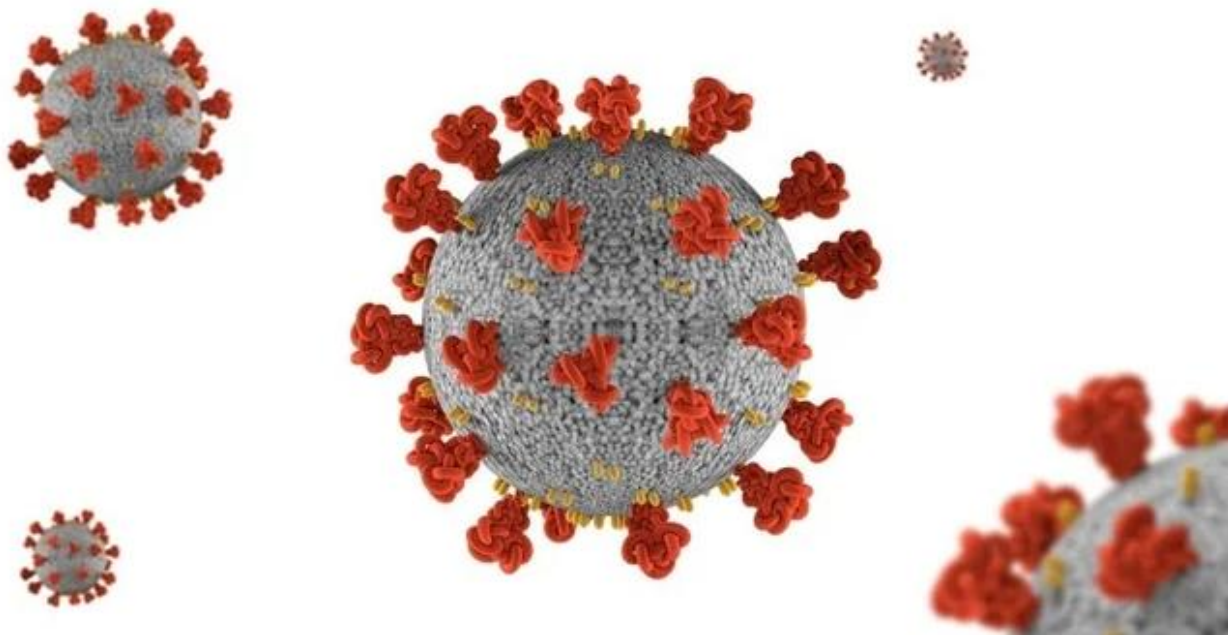


Analisi nucleo epidemiologico

Sars-Cov 2 in Umbria



Fonte dati integrata: DB COVID – Umbria Digitale

Settimana: 30 agosto - 5 settembre 2021

Andamento giornaliero dei positivi in Umbria

Si riporta di seguito un sintetico aggiornamento della situazione epidemica nella regione.

Il totale dei positivi dall'inizio dell'epidemia al 08/09/2021 è pari a 62.460 (di cui attualmente positive 1.508). La curva epidemica e relativa media mobile a 7 giorni tendono a rallentare con un segno di discesa.

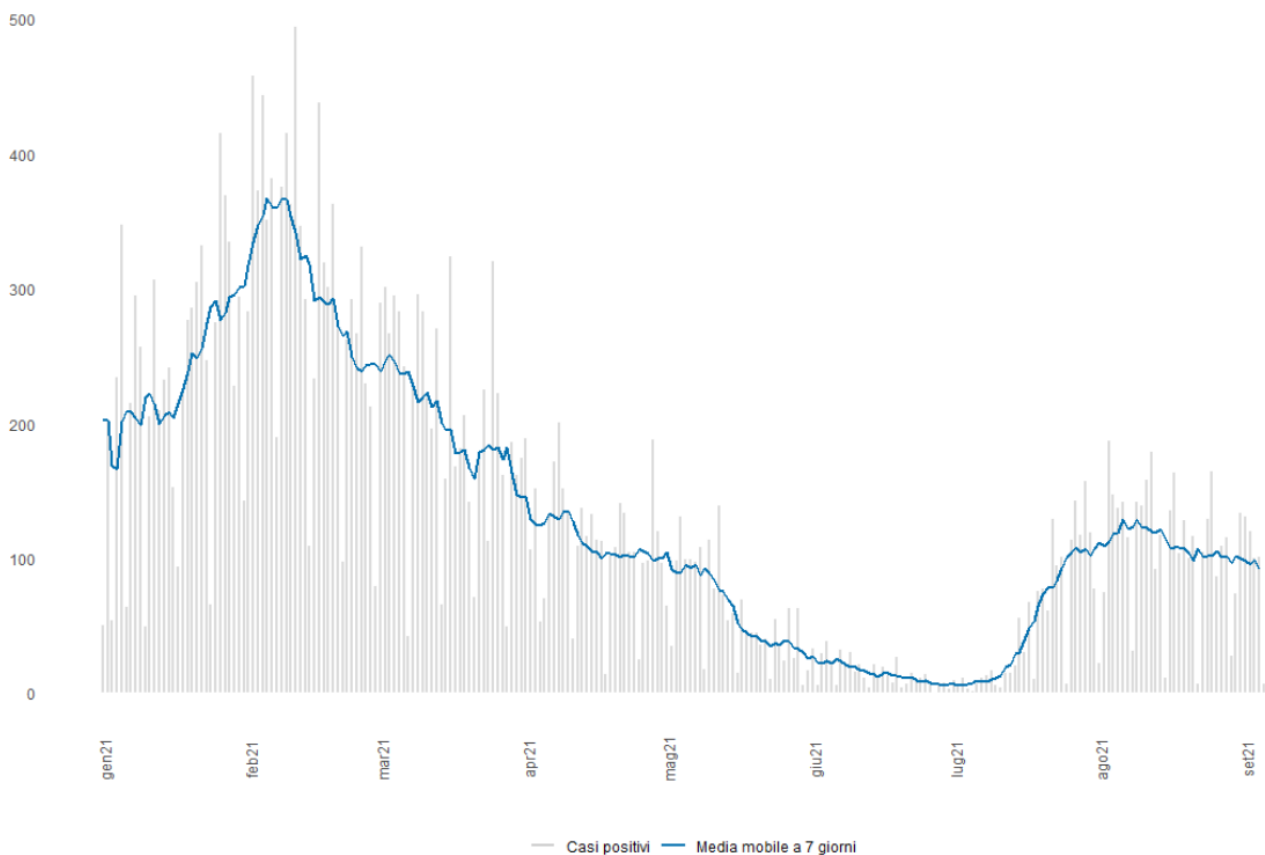


Figura 1: Andamento giornaliero dei positivi in Umbria al 08/09/2021.

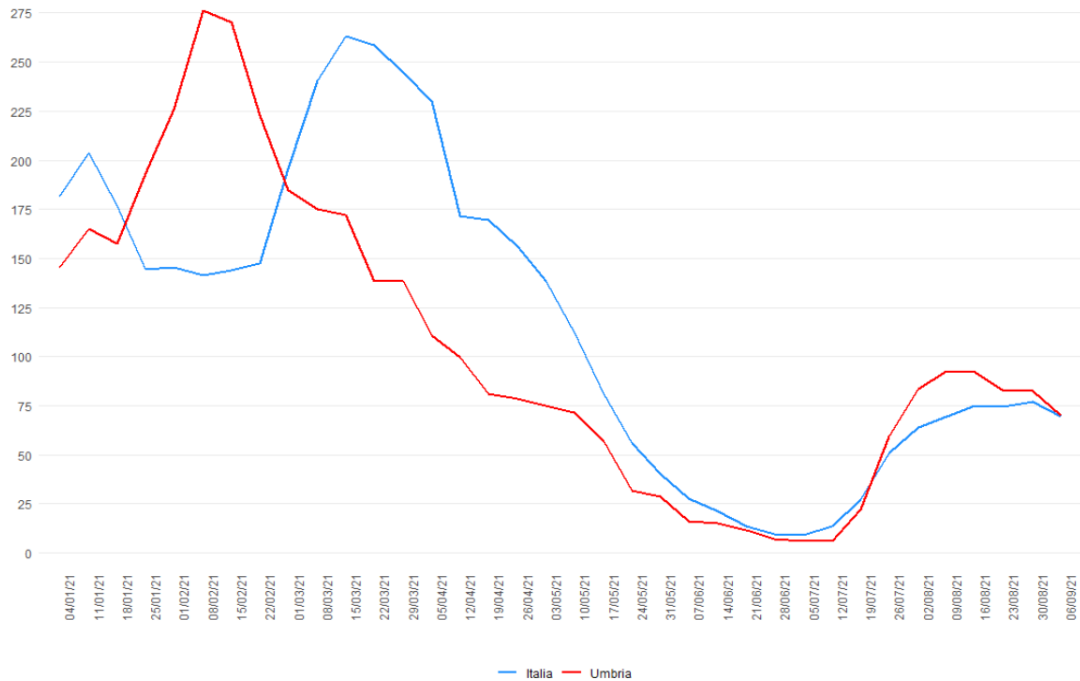


Figura 2: Incidenza settimanale per 100.000 abitanti Umbria e Italia.

Indice di replicazione diagnostica

L'indice RDt descrive l'intensità dello sviluppo della frequenza di casi riconosciuti come positivi nella popolazione, e viene calcolato in base alla data della diagnosi di positività e non in base alla data di inizio sintomi collegati al CoVid-19. L'indice RDt al 08/09/2021 è pari a 0.90.

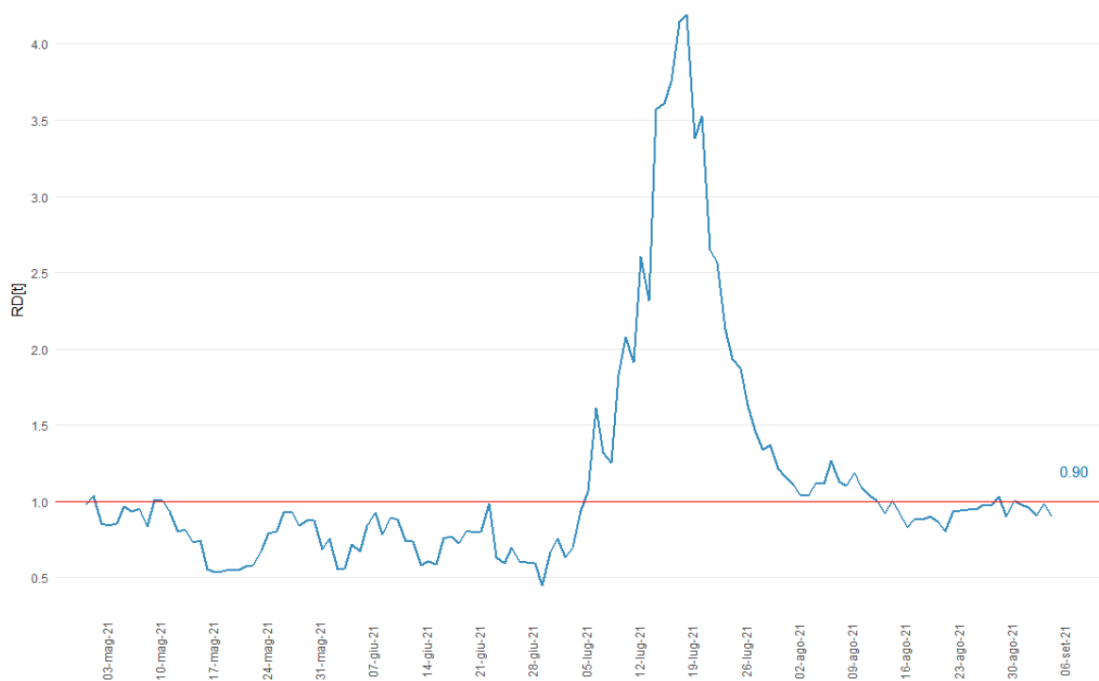


Figura 3: RDt al 08/09/2021.

Incidenza settimanale

Il confronto fra le Aziende Sanitarie

Si osserva una lieve diminuzione dell'incidenza settimanale in Umbria con 70 casi per 100.000 abitanti nell'ultima settimana.

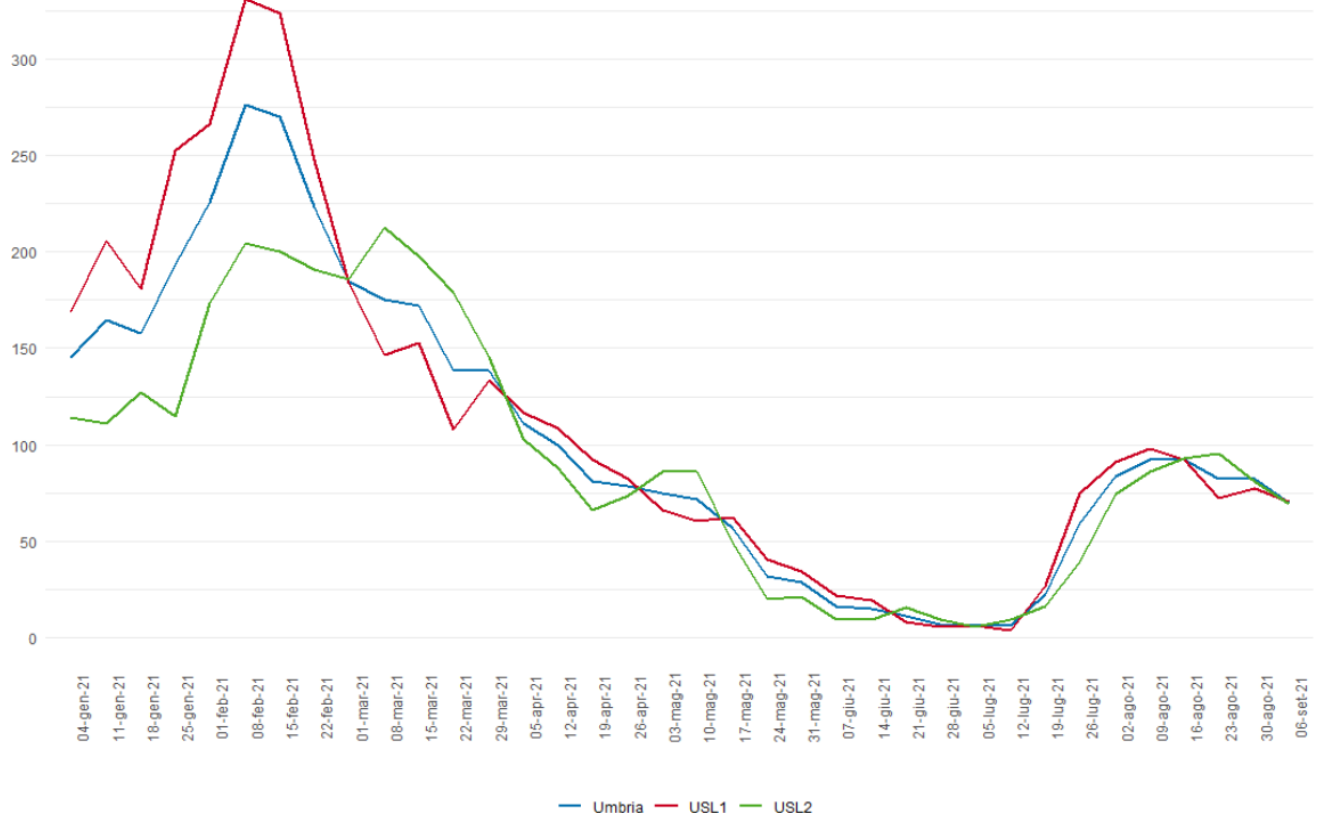


Figura 4: Incidenza settimanale per 100.000 abitanti per azienda sanitaria

Tabella 1: Incidenza settimanale x 100.000 abitanti: 30 agosto 2021 – 5 settembre 2021

Azienda	Tasso di Incidenza
USL Umbria 1	70
USL Umbria 2	69
Umbria	70

Il confronto fra le Province

L'incidenza settimanale della provincia di Perugia (75 x 100.000 abitanti) è superiore all'incidenza regionale e all'incidenza della provincia di Terni (60 x 100.000 abitanti). Differenza non significativa.

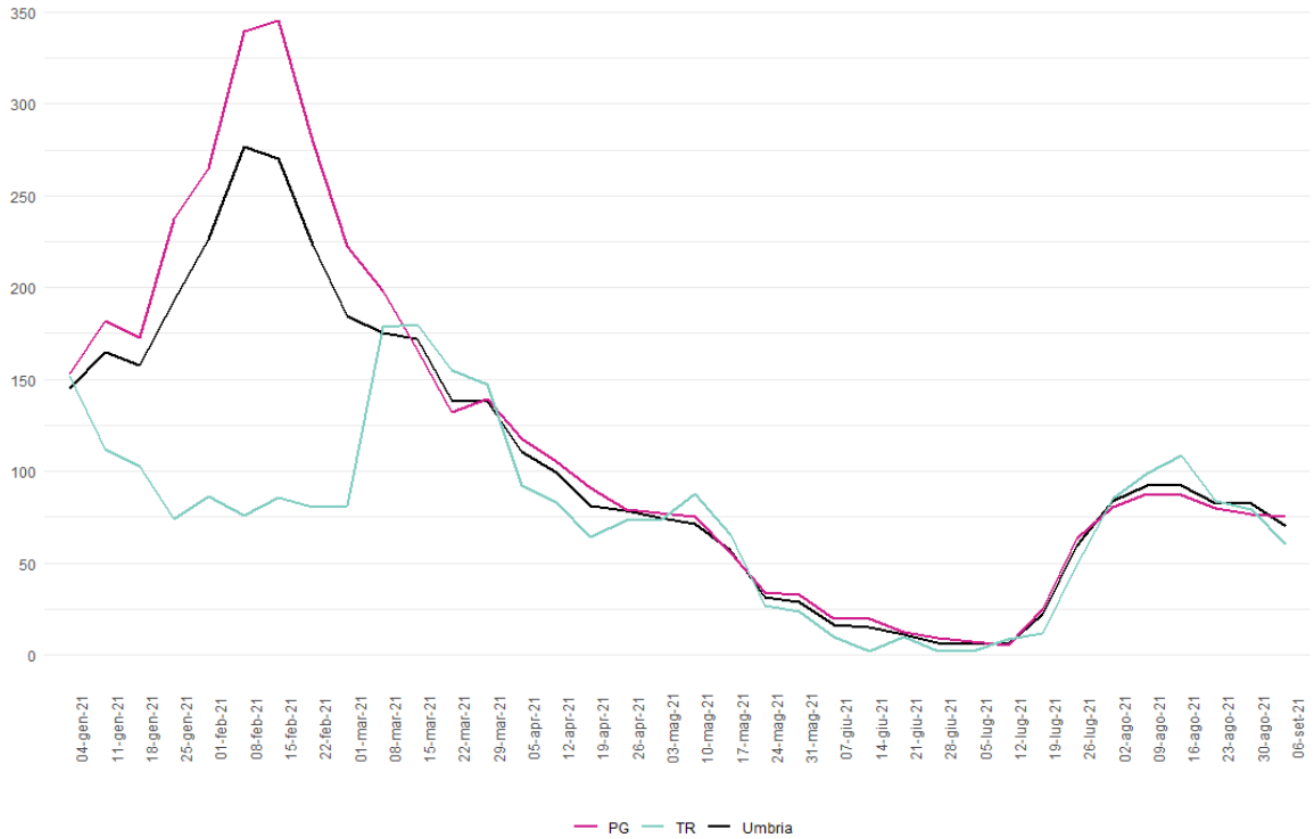


Figura 5: Province incidenza settimanale per 100.000 abitanti.

Il confronto fra i Distretti sanitario

Tutti i distretti della regione hanno una incidenza inferiore a 100, l'unico che sfiora la soglia è il distretto di Spoleto, con 99 casi per 100.000 abitanti.

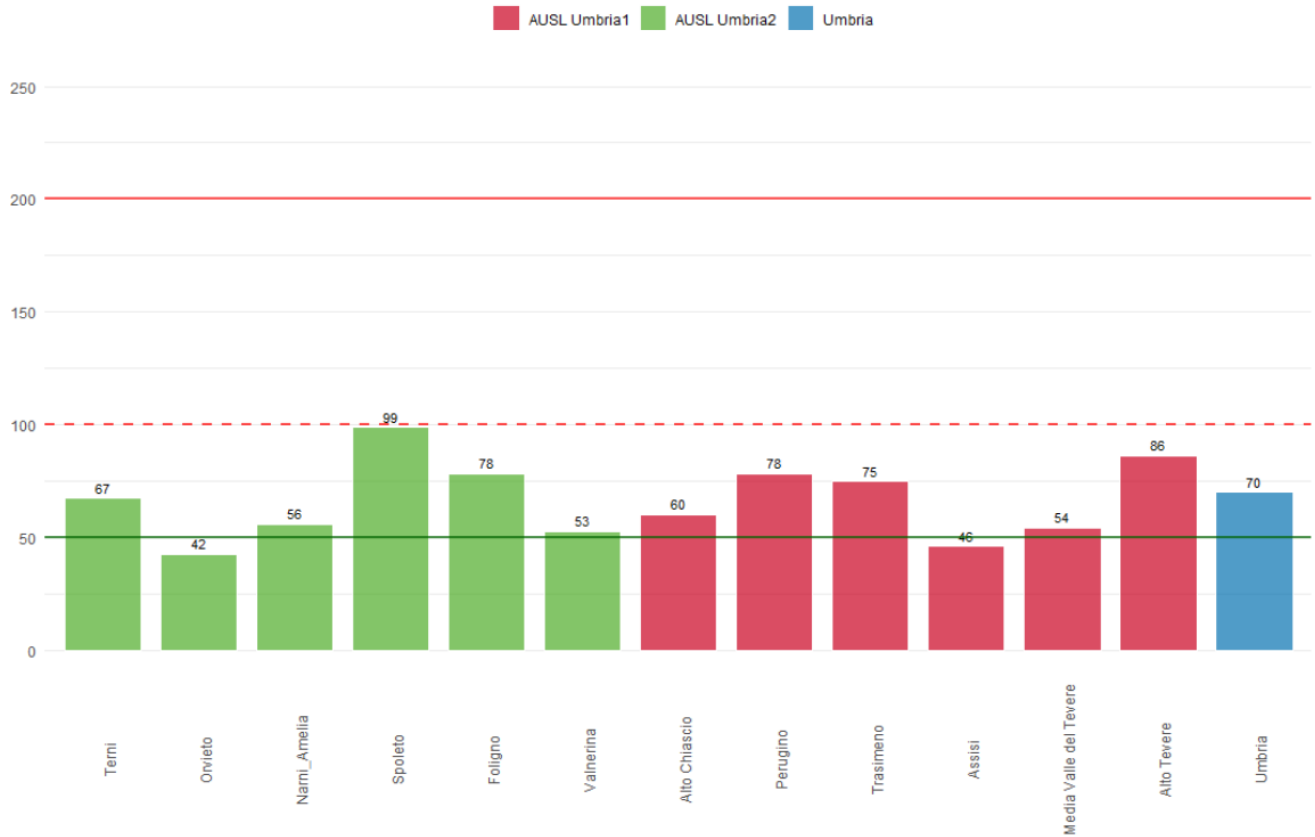


Figura 6: Incidenza settimanale per 100.000 abitanti per distretto sanitario.

La distribuzione territoriale

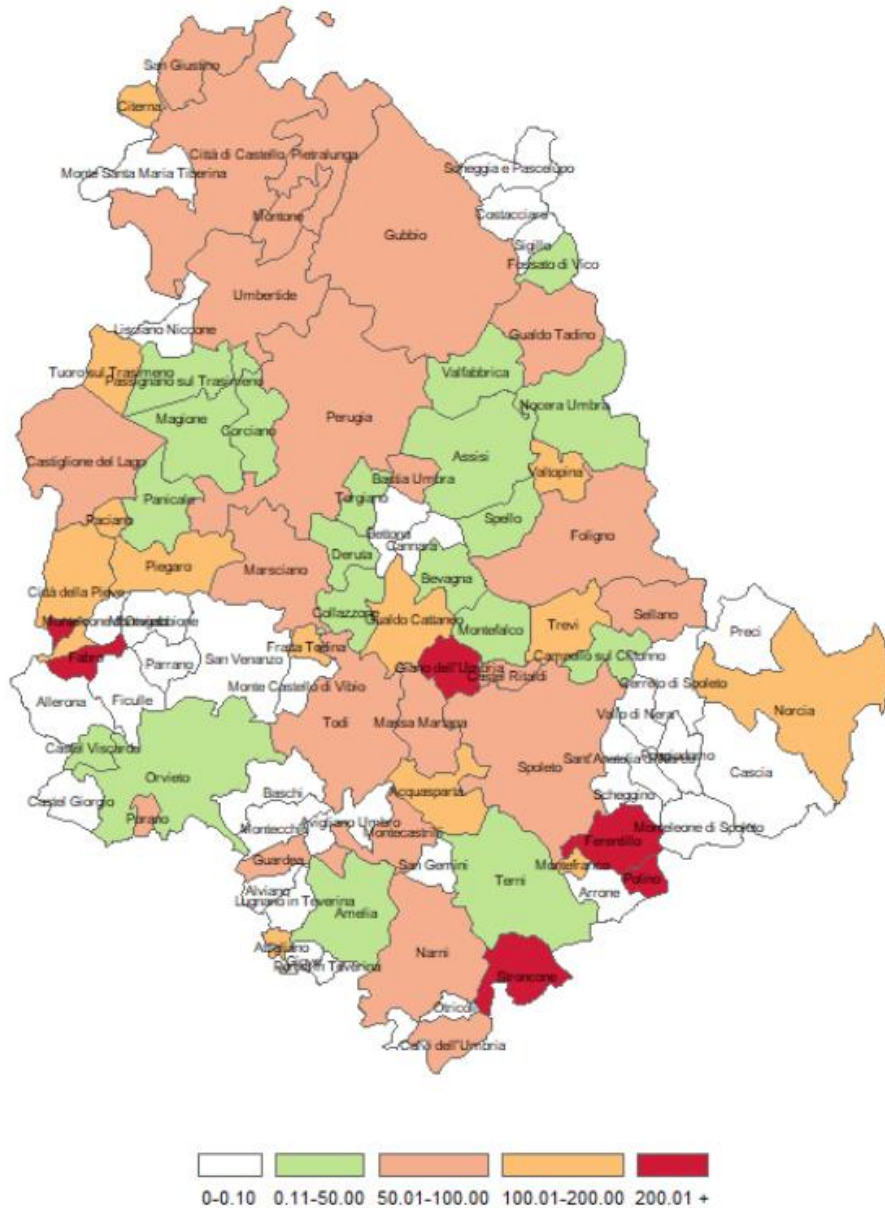


Figura 7: Incidenza comunale per 100.000 abitanti

I comuni con l'incidenza superiore a 200 x 100.000 abitanti sono: Giano dell'Umbria; Fabro; Stroncone; Polino e Ferentillo.

Tutti i comuni elencati hanno una popolazione inferiore a 5.000 abitanti.

Incidenza per fasce di età

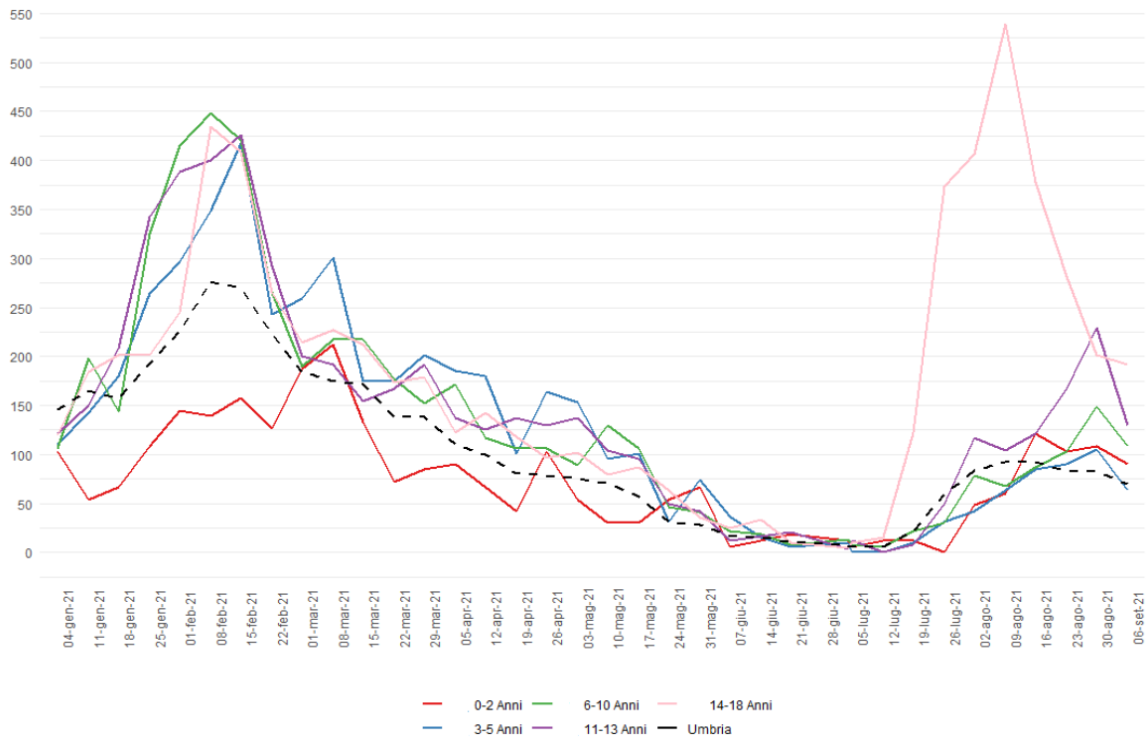


Figura 8: incidenza età 0-18 anni.

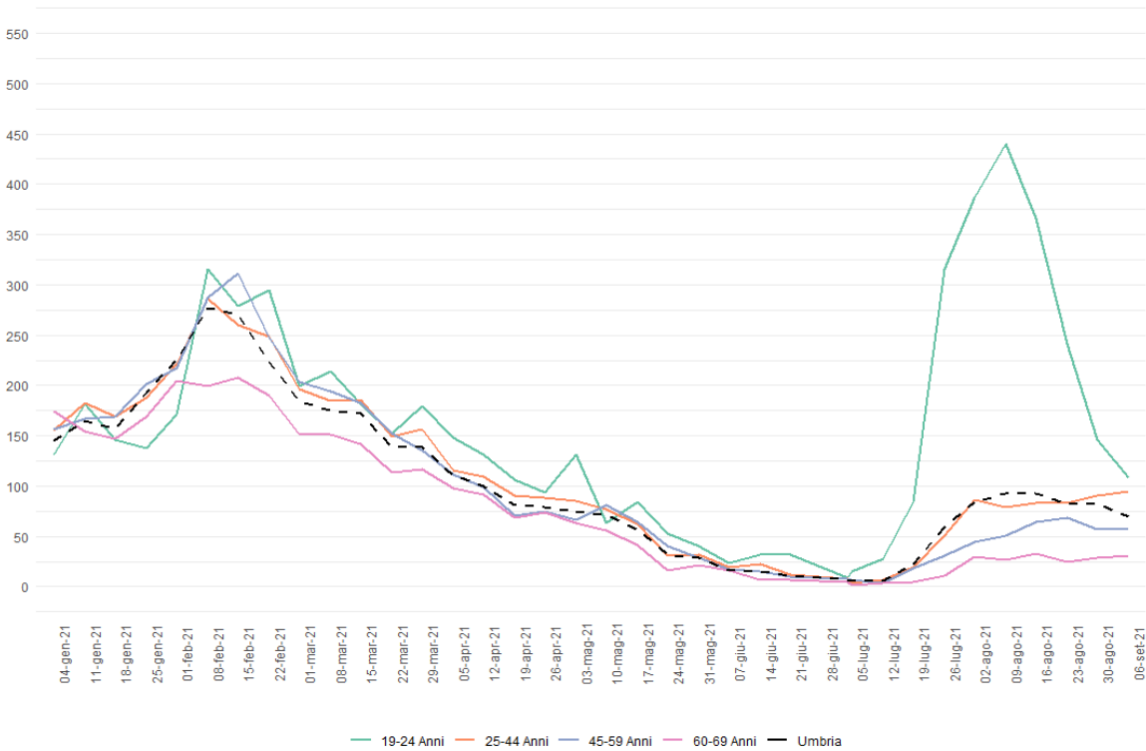


Figura 9: incidenza età 19-69 anni.

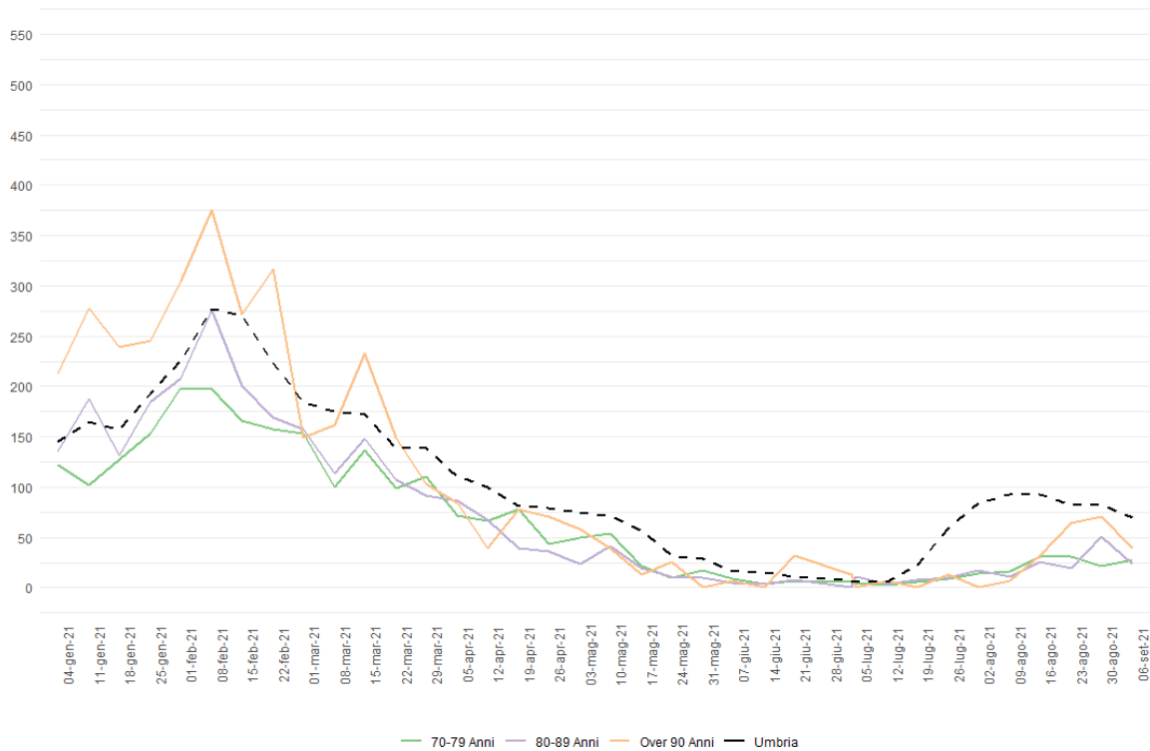


Figura 10: incidenza età over 70 anni.

Tamponi

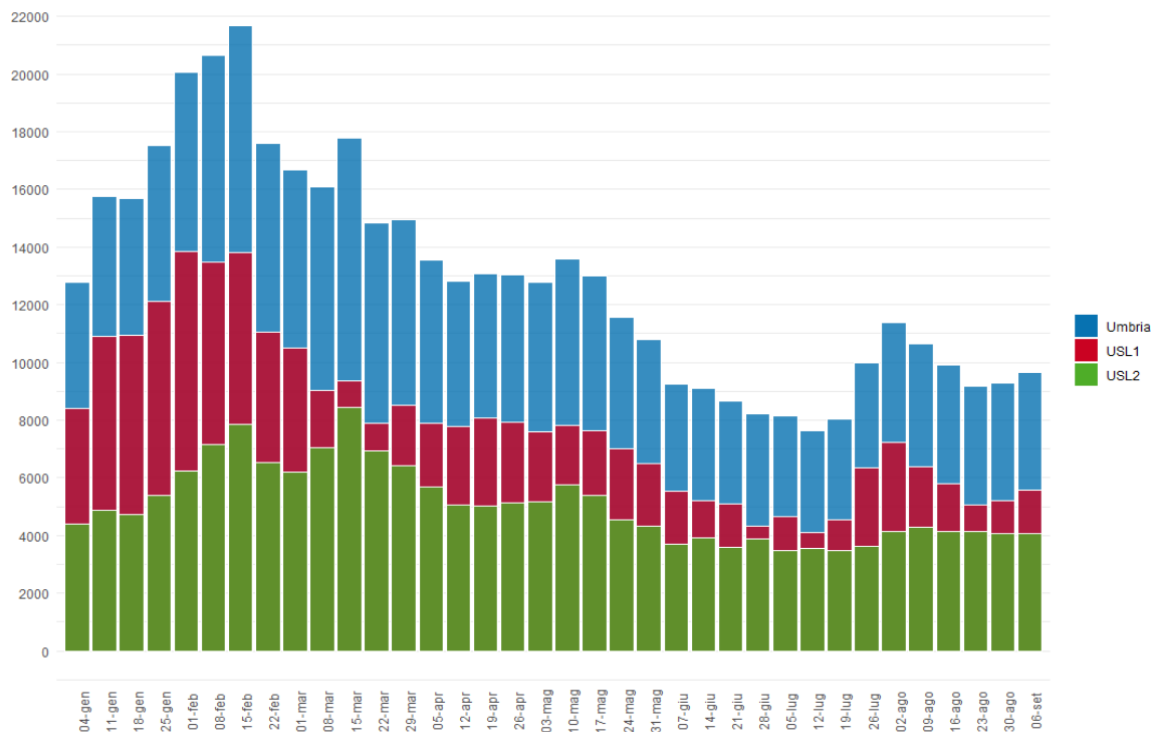


Figura 11: Tamponi settimanali.

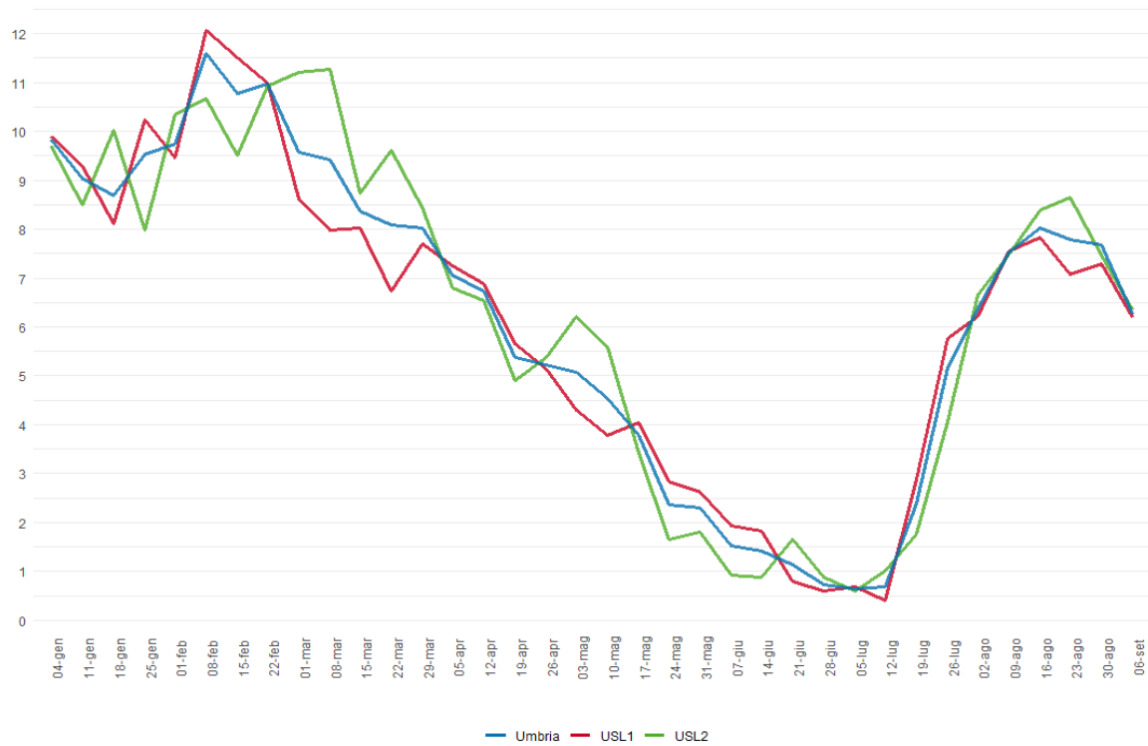


Figura 12: Percentuale di positivi su nuovi tamponi settimanali suddivisi per AUSL.

Ospedalizzazioni

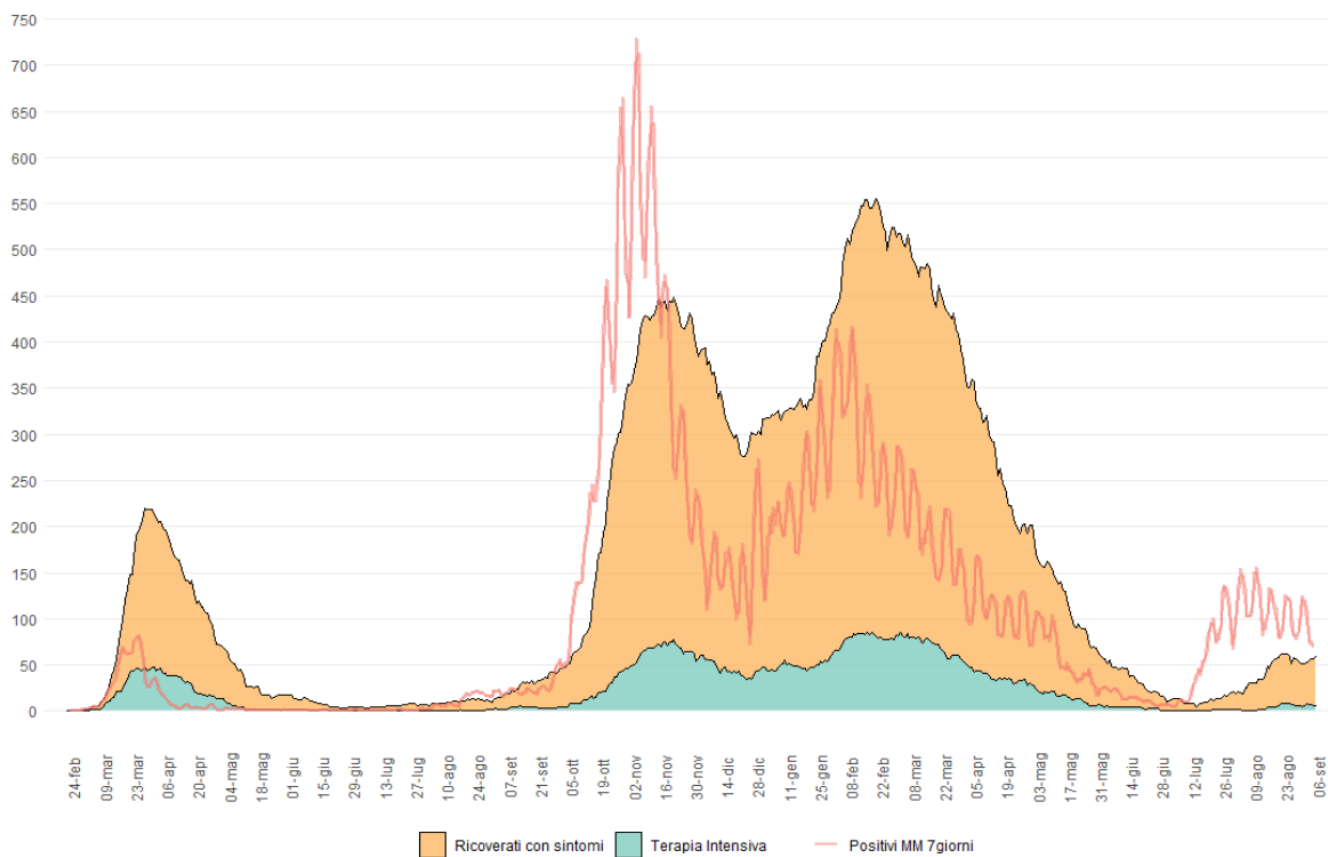


Figura 13: Ricoveri Coronavirus in Umbria.

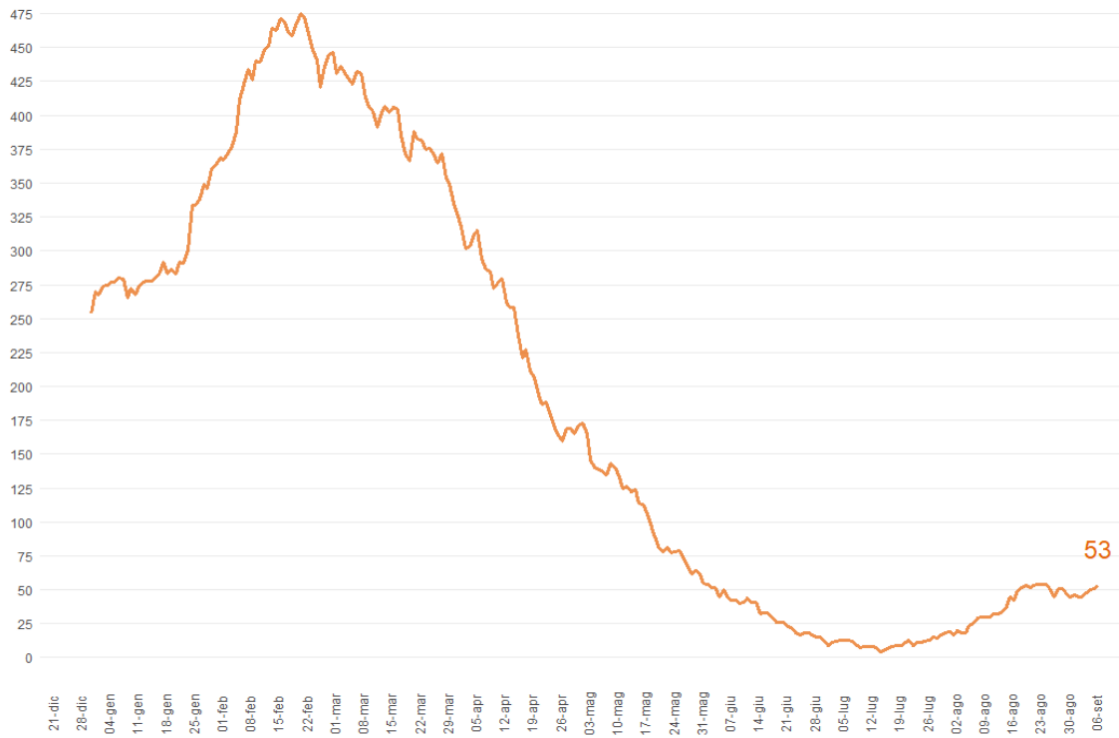


Figura 14: Ricoveri Ordinari in Umbria.

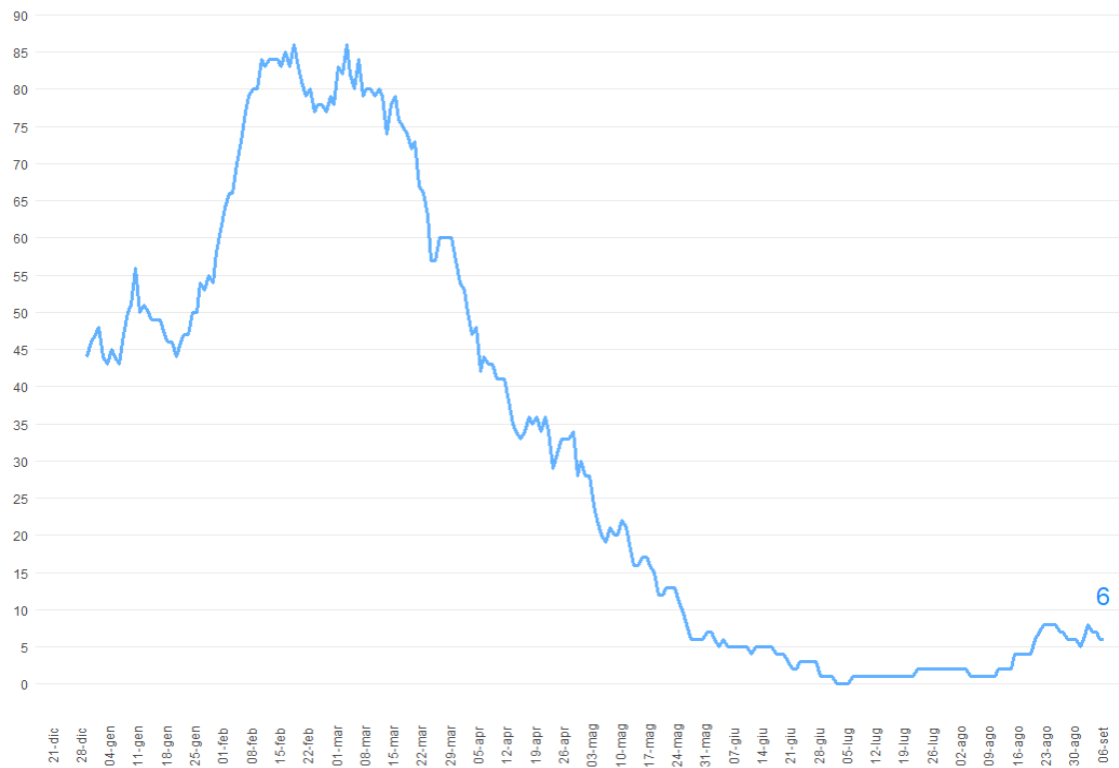


Figura 15: Ricoveri Terapia Intensiva in Umbria.

Decessi

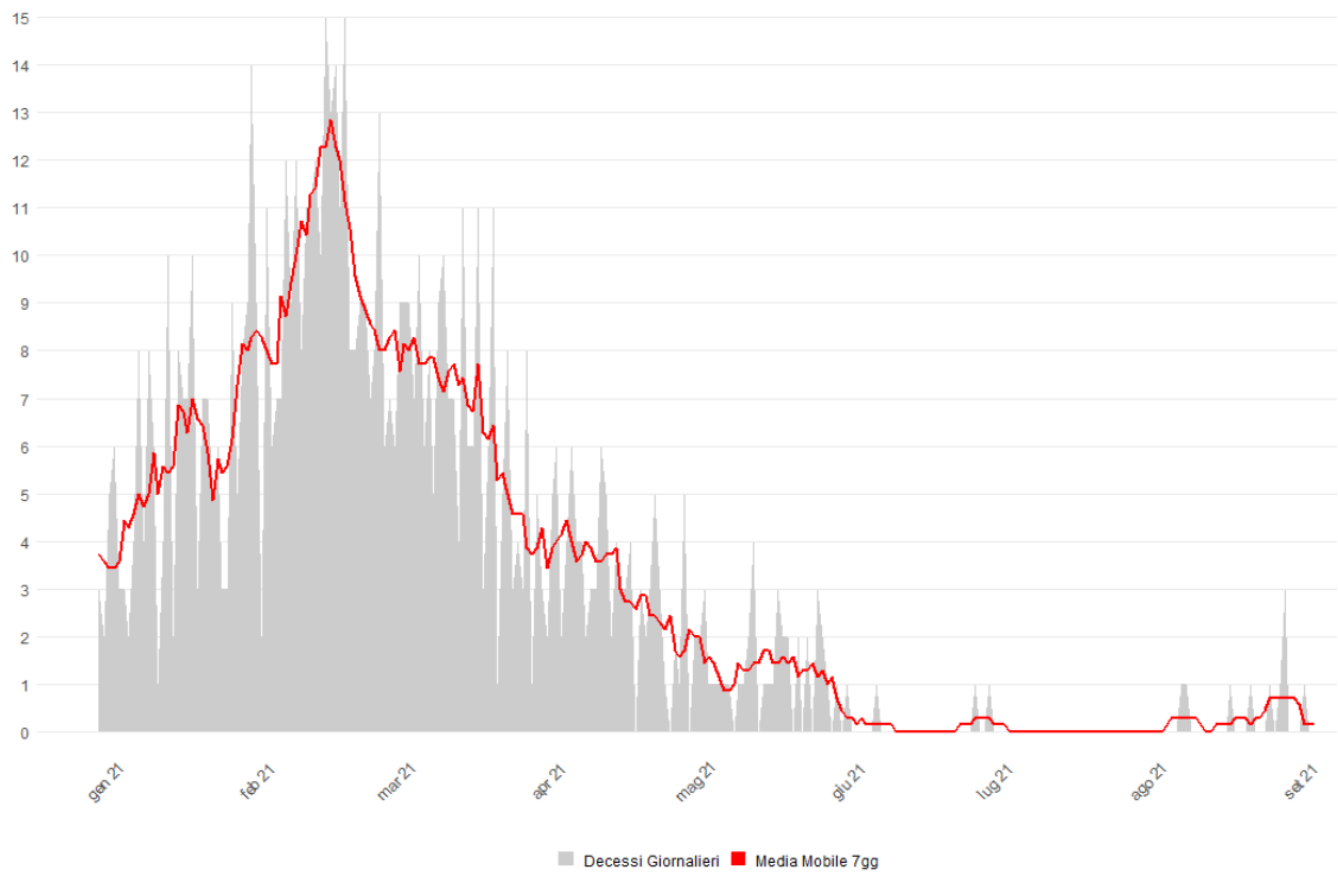


Figura 16: Decessi CoVid-19 Umbria.

Vaccini settimanali CoVid-19:

Tabella 2: Vaccini somministrati nella settimana 30 agosto-5 settembre 2021.

Giorno Vaccinazione	TOTALE DOSI SOMMINISTRATE	I DOSE	II DOSE
30-Lunedì	1.869	1.497	372
31-Martedì	4.063	1.223	2.840
01-Mercoledì	4.535	1.135	3.400
02-Giovedì	4.315	959	3.356
03-Venerdì	4.171	1.318	2.853
04-Sabato	3.371	1.099	2.272
05-Domenica	3.376	259	3.117
TOTALE	25.700	7.490	18.210

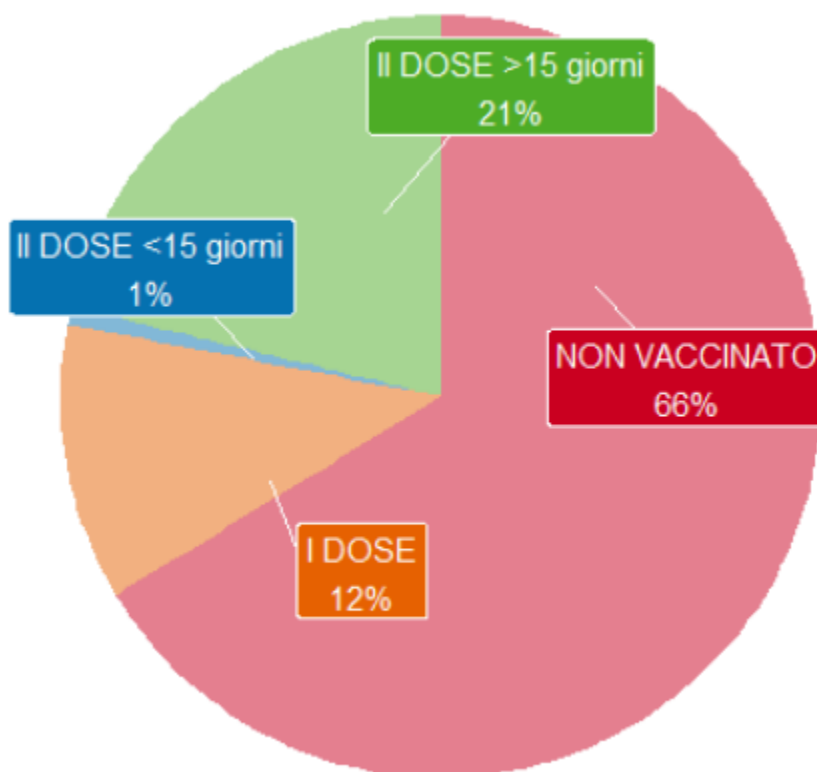


Figura 17: Distinzione dei positivi in base alla condizione di vaccinazione (settimana 30 agosto-5 settembre 2021).